

News Release

平成25年11月12日

Android端末向けFAX送受信ツール「ひかりFAX」の提供開始について ～「ひかり電話」の「データコネクト」利用時には高速・高画質・お得にFAXデータの送受信が可能に～

- NTT東日本は、「ひかり電話」の「データコネクト※1」を利用した通信により、Android端末とFAX端末の間で高速かつお得な料金でFAXデータの送受信を可能にするツール「ひかりFAX」を平成25年11月13日(水)から提供します。
- さらに、アライアンス企業のセイコーエプソン株式会社が提供するEpson iPrint対応プリンター(※2)機能との連携により、高画質でカラーのFAXデータの送受信が可能になります。

※1 「フレッツ 光ネクスト」または「フレッツ 光ライト」で「ひかり電話」をご契約のお客さまにご利用いただける、電話番号を利用した従量制課金、帯域確保型のデータ通信サービスです。

※2 Epson iPrint対応プリンターと連携した機能をご利用いただくには、お客様のAndroid端末にEpson iPrintをインストールしていただく必要があります。

1. 「ひかりFAX」の概要

FAX送受信ツール「ひかりFAX」は、「ひかり電話」の「データコネクト」を利用した通信により、Android端末から簡単な操作でFAX端末とのデータ送受信を可能とするツールです。

*【別紙1】参照

(1) 本サービスの特徴

- ・「ひかり電話」の「データコネクト」を利用した通信により、従来のFAXと比較して、高速かつお得な料金でFAXデータ送受信が可能です。
- ・従来のFAXはモノクロでの送受信でしたが、Epson iPrint対応プリンターを組み合わせることで、高画質かつカラーのFAXデータ送受信が可能です。

<従来のG3(アナログ)FAXとひかりFAXの比較>

	G3(アナログ)	ひかりFAX
最大画質	200×200dpi *3	300×300dpi *4
通信料(A4用紙1枚)	8.925円(税込)～*5	2.1円(税込)～*6

*3 ITU-TS(国際電気通信連合・電気通信標準化セクタ)で標準化された仕様

*4 ひかりFAXの仕様

*5 加入電話契約(市内通話)8.925円/3分～で送信した場合

*6 「ひかり電話(データコネクト)」2.1円/30秒～で送信した場合

- ・操作は、固定電話番号やひかり電話番号等を利用したダイヤル操作であり、従来のFAXと同様の感覚でご利用いただけます。
- ・PCやタブレットなどに不慣れな利用者にも使いやすい大きめのアイコンとキャラクターを活かした親しみのある画面デザインを採用しています。
- ・Wi-Fi環境下であれば、場所を問わず手軽にご利用いただけます。

*【別紙2】参照

(2) 利用シーン

- ・商品やサービスの申し込み受付方法がFAXに限定される場合において、Android端末のカメラ機能を使って撮影した申込書(画像ファイル等)を、「ひかりFAX」ツールを用いて送信することが可能です。さらに、「ひかり電話」の「データコネクト」とEpson iPrint対応プリンターを組み合わせることにより、文字や写真が多い複雑な申込書をスキャナ機能を使って取り込み、高画質でFAX送信可能です。
- ・不動産仲介業など、FAXでの紙媒体授受が多いお客様において、「ひかり電話」の「データコネクト」とEpson iPrint対応プリンターを組み合わせることにより、物件紹介チラシなどを「ひかりFAX」ツールを用いて短時間かつ低料金でデータを送受信することが可能です。

*【別紙3】参照

(3) 推奨環境

本接続ツールは、以下の環境での利用を推奨しています。

・Android端末：Android™ OS 4.1以上

* 動作確認済み端末

ードコモタブレット

docomo dtab

ードコモスマートフォン

GALAXY(TM) S4 SC-04E

Xperia A SO-04E

* iOSには対応していません

・光iフレーム2(ファームウェアVersion2.03.00)

* レンタルでのご提供(月額315円(税込))

なお、動作確認済み端末以外においては推奨環境でも正常に動作しない場合がございますのでご了承下さい。

2. 提供方法

(1) Android端末：Google playから無料でダウンロードし、ご利用いただけます。

* ダウンロードには、別途通信料がかかることがあります。

(2) 光iフレーム：フレッツ・マーケットから無料でダウンロードし、ご利用いただけます。

* フレッツ・マーケットのご利用には別途月額利用料210円(税込)が必要となります。

3. 提供開始日

平成25年11月13日(水)

4. お問い合わせ先

お客さまからのお問い合わせ先

0120-116116(携帯電話・PHSからもご利用いただけます。)

受付時間：午前9時～午後5時(年末年始を除きます。)

【別紙1】ひかりFAXの概要について

【別紙2】ひかりFAXの特徴について

【別紙3】ひかりFAXの利用シーン(例)

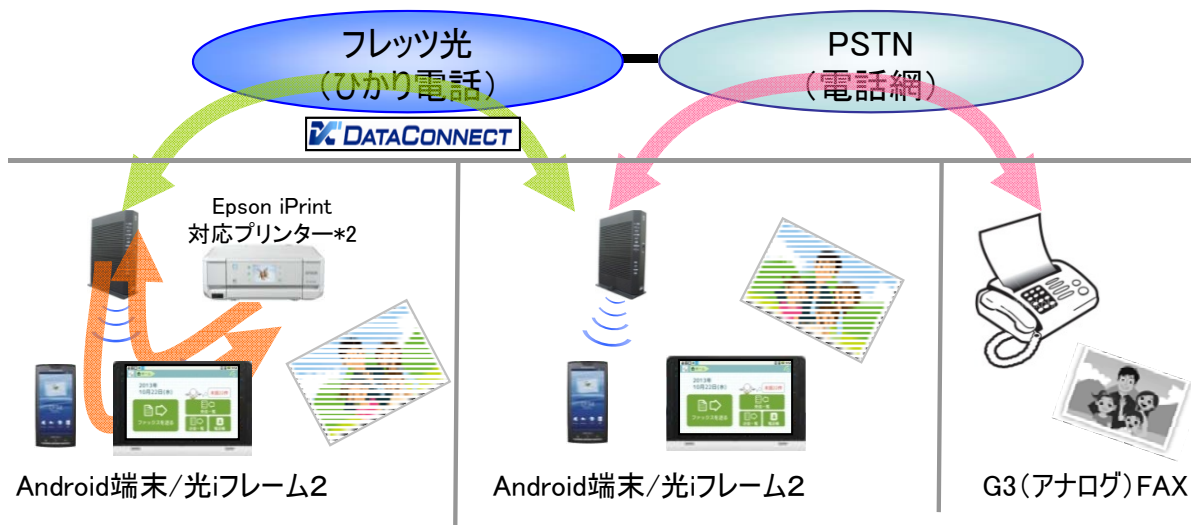
<参考>ご利用の流れイメージ

【別紙1】 ひかりFAXの概要について

利用イメージ

1. ひかりFAX等のデータコネクト*1
対応FAX向けに発信

2. 上記対応機器がない場合、
G3(アナログ)FAX通信に
切替えて発信



3. Epson iPrint対応プリンター*2
があればスキャン・印刷が可能

4. Epson iPrint対応プリンター*2
がない場合も端末内の画像ファイル
を送信可能

*1 データコネクトとは帯域確保型のデータ通信サービスです。

*2 Epson iPrint対応プリンターが必要となります。

また、お客様のAndroid端末にEpson iPrintをインストールしていただく必要があります

画面イメージ



PCやタブレットに不慣れな利用者にも
使いやすいデザイン、操作性

利用条件

対象端末	Android端末および光iフレーム2
必要な契約	・フレッツ光ネクストまたはフレッツ光ライト ・ひかり電話+無線LANカード ※光iフレーム2の場合フレッツ・マーケット
ツール取得方法	・Android端末の場合はGoogle play ・光iフレーム2の場合はフレッツ・マーケット ※ツールは無料です。

【別紙2】 ひかりFAXの特徴について

- フレッツ光を経由した「速くて・安い」「高画質」「手軽」なFAX・画像データ送受信が可能
- G3(アナログ)FAXと比較して設置場所を選ばず、通信コスト低減や、写真等の印刷用途にも対応
- 当然、G3(アナログ)FAXとも通信可能

アナログFAX同士

料金・速度

送信コストが高い

通信料	8.925円～
-----	---------



※A4用紙1枚送信した場合 ※通信料は税込

画質

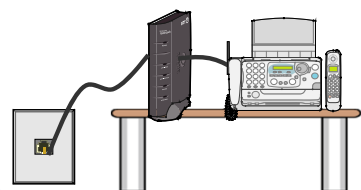
送信画質と印刷画質に差が出てしまう



- ・画像データの印刷には不向き
- ・文書でも歪みが生じることがある

利便性

置く場所を選び、配線が必要



MJ(モジュラージャック)やHGW(ホームゲートウェイ)からの配線が必要であり場所をとる

ひかりFAX同士

光ならすぐに送信でき、さらに安い

通信料	2.1円～	▶	約1/4
-----	-------	---	------

※A4用紙1枚送信した場合 ※通信料は税込

高画質データの送受信が可能



- ・写真などのカラーデータの送受信が可能
- ・Epson iPrint対応プリンターがあれば、スキャン、印刷にも対応

配線不要で、手軽に始められる



- ・WiFi対応でどこでも設置
- ・プリンター1台で2役
- ・タブレットで見てから印刷

【別紙3】 ひかりFAXの利用シーン(例)

従来のアナログファックス

こんな困りことはありませんか？

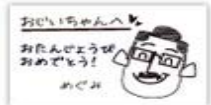
《ファックスを持っていない場合》

- 商品の申込はファックスで受付...。ファックスを持っていないので困ったな。



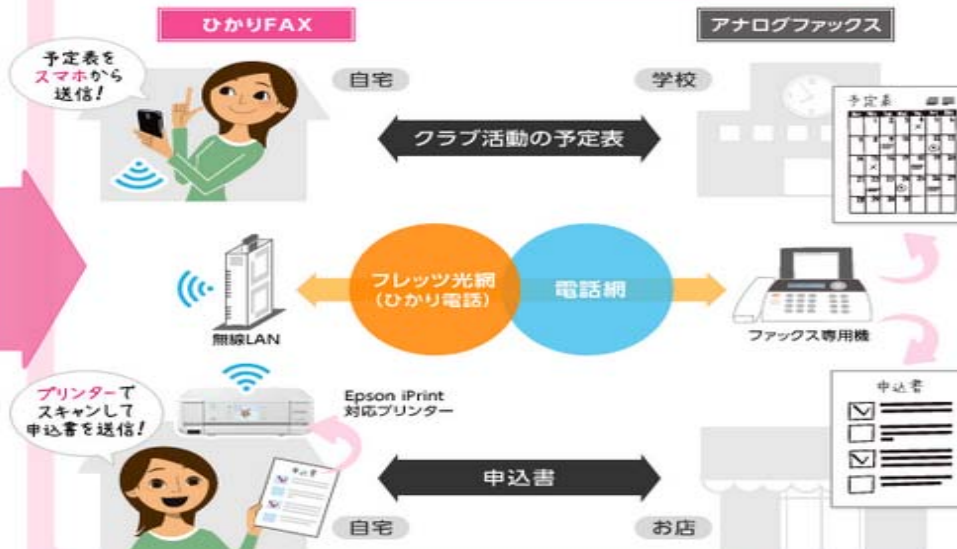
《ファックスを持っていても...アナログファックスを利用した場合》

- 白黒でしかデータ送受信ができない。
- 写真などもきれいに送ることができるべりなのに...



ひかりFAXを使えば...

スマホやタブレットからアナログファックスに送信できる



さらにひかりFAX同士なら

ひかりFAX同士でカラーのデータを送受信できる



<参考>ご利用の流れイメージ

<画面構成>

トップ



送信選択



写真、宛先の選択が完了すると送信ボタンの押下可能

送信画面



文書・データ選択



電話帳



ダイヤル



<画面デザイン例>

データ受信



送受信履歴

