

# 東北地方太平洋沖地震への 対応状況(復旧計画)について

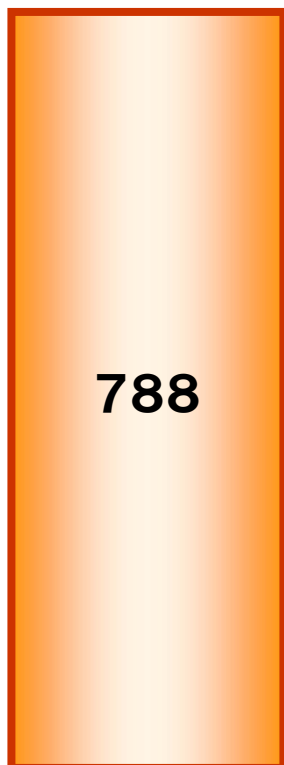


2011年3月30日  
株式会社NTTドコモ

# 基地局設備被災状況と復旧対策

- 3月22日時点での必要な設備点検対象は788基地局
- 788基地局に対して早期に設備点検と応急復旧対策を実施
- 3月28日までの応急復旧対策により413基地局がサービス回復
- 3月28日時点でのサービス中断局は残り307基地局

点検対象数  
(3/22時点)



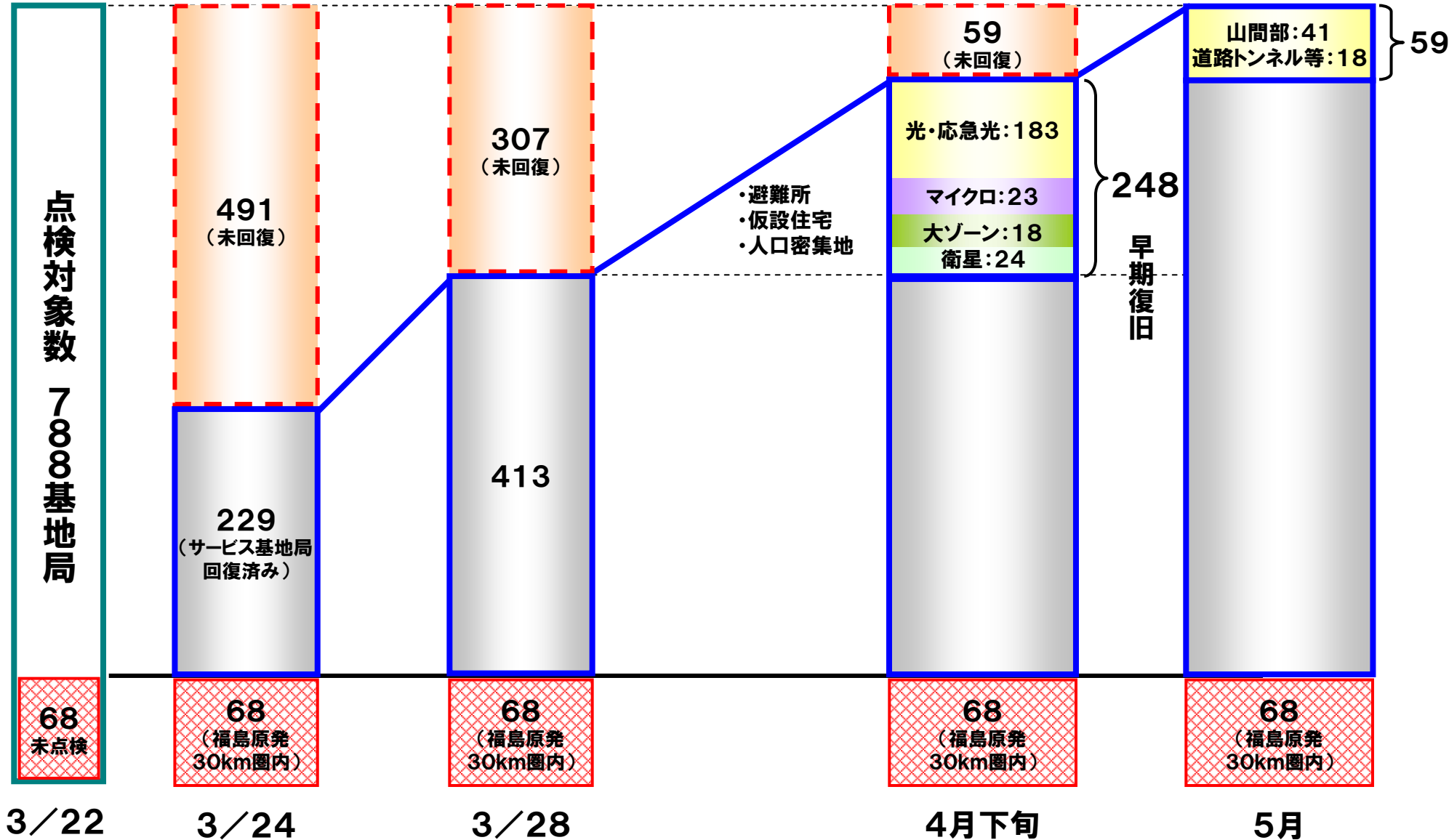
設備点検結果  
(3/28時点)



主な復旧方法



# サービス復旧推移と今後の予定



# サービス復旧予定基地局数①

## サービス復旧予定(早期回復:248)

	4月下旬までの回復予定	
岩手	137	
	(4月中旬)	(4月下旬)
	89	48
宮城	89	
	(4月中旬)	(4月下旬)
	61	28
福島	22	
	(4月中旬)	(4月下旬)
	0	22
合計	248	
	(4月中旬)	(4月下旬)
	150	98

# サービス復旧予定基地局数②

## サービス復旧予定(59)

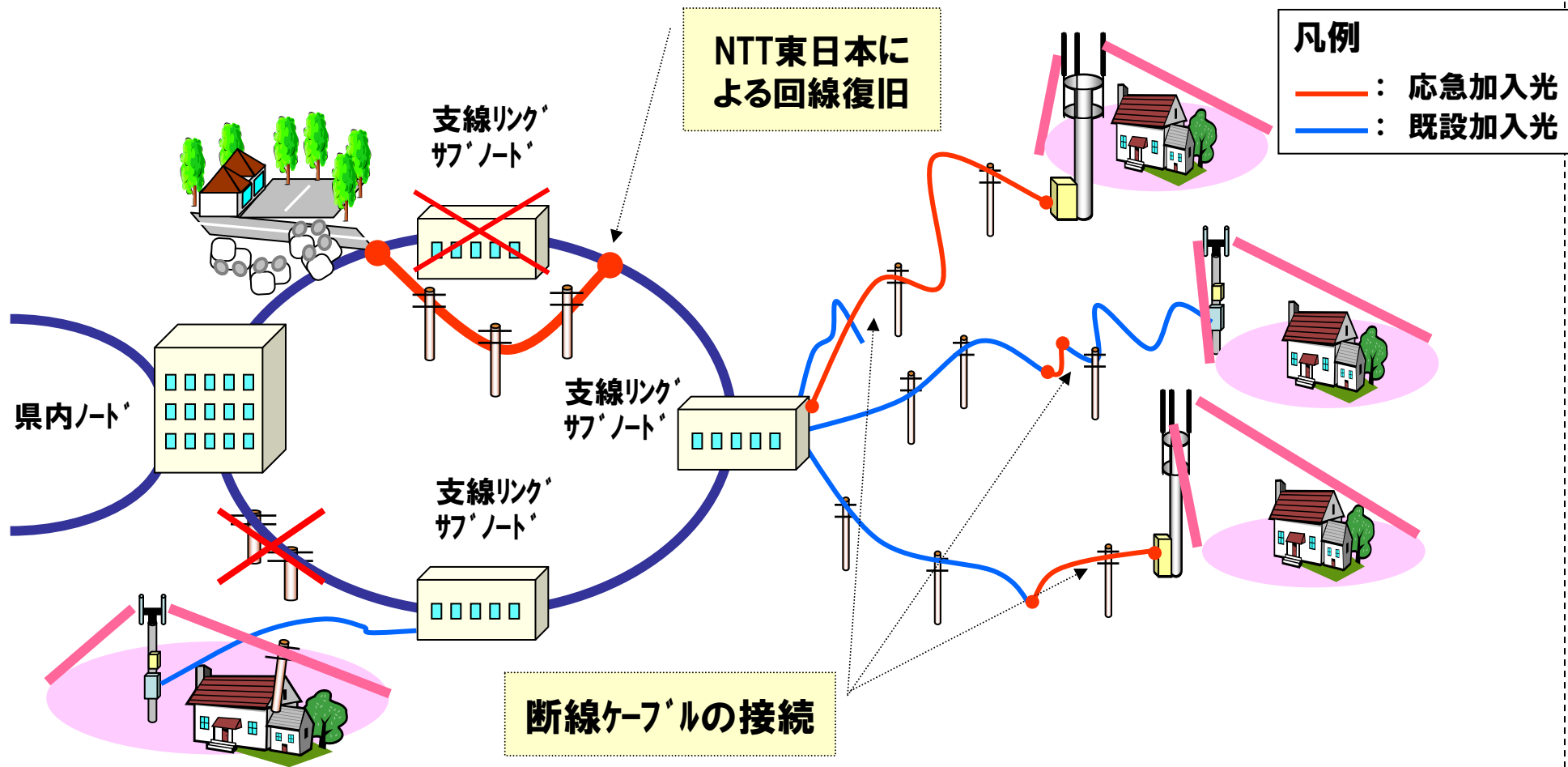
	5月回復予定		
		山間部	道路トンネル等
岩手	47	37	10
宮城	8	1	7
福島	4	3	1
合計	59	41	18

サービス復旧未定:68  
(福島原発30km圏内)

# サービス復旧に向けた対策(1/3)

## 1. 光・応急光ファイバを活用した対策

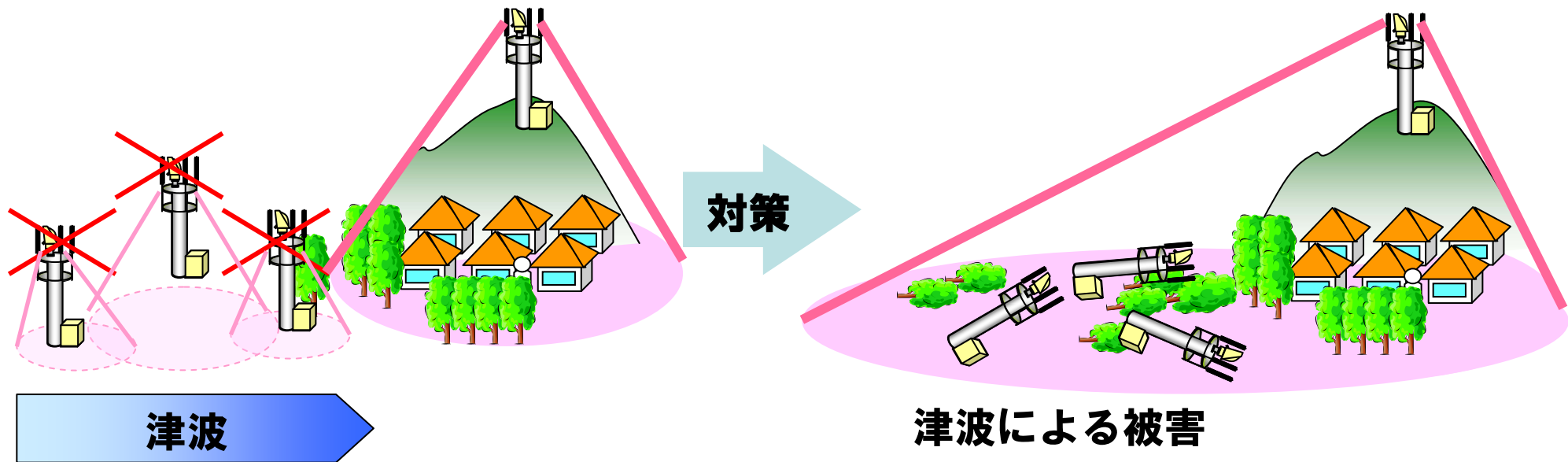
### 光ファイバ敷設・接続による伝送路の復旧



# サービス復旧に向けた対策(2/3)

## 2. 大ゾーン方式による対策

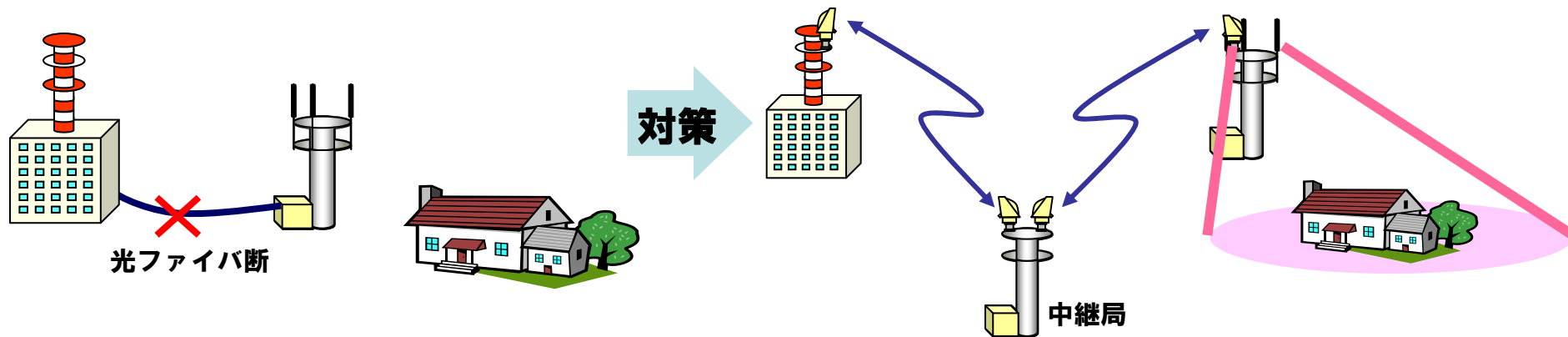
山上局等を積極活用した大ゾーン方式(複数基地局カバー/1基地局)によるサービス復旧



# サービス復旧に向けた対策(3/3)

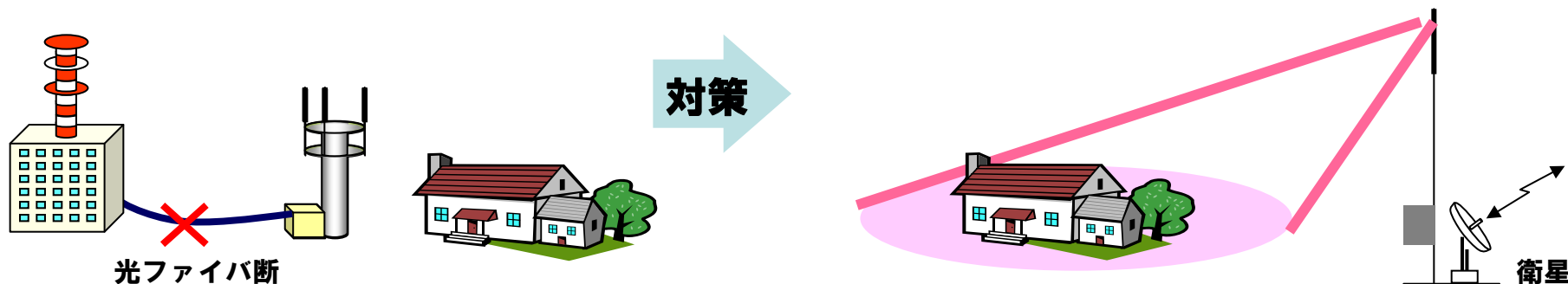
## 3. マイクロエントランスを活用した対策

マイクロ無線方式を有効活用した中継系・アクセス系伝送路の復旧



## 4. 衛星回線を活用した対策

不通となった伝送路の代替として衛星回線によるサービス復旧


















# サービス復旧エリアマップ

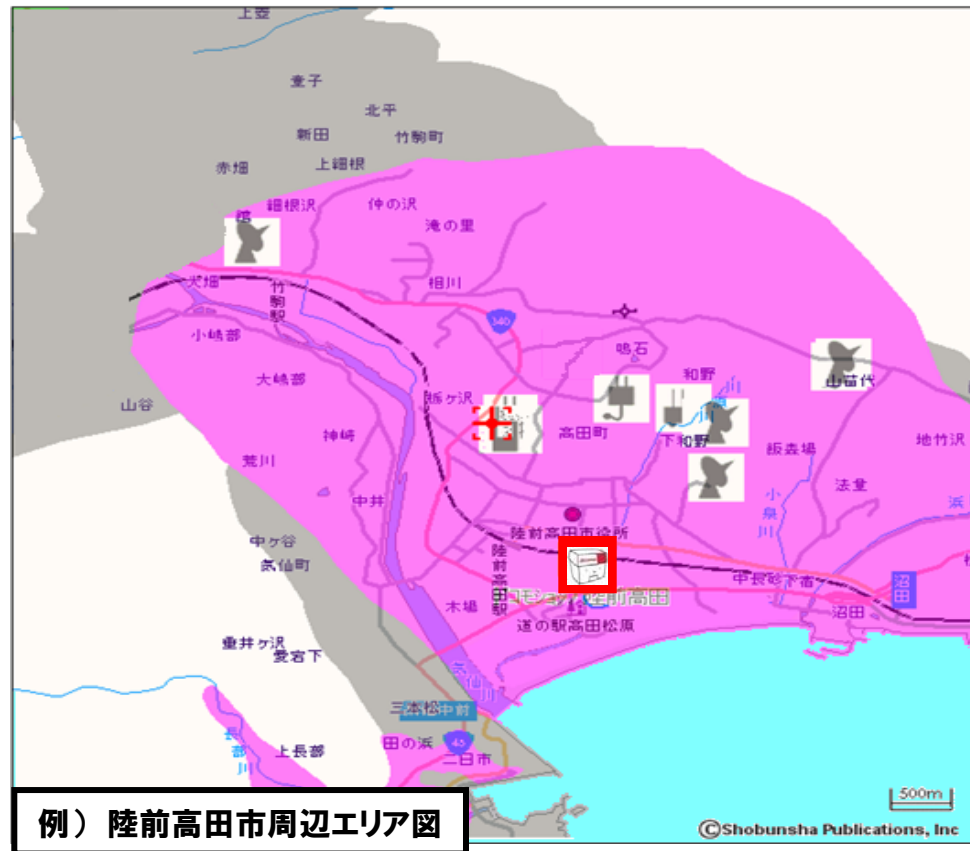
## ○3/20より復旧エリアマップをホームページに掲載開始

今回の震災で被害の大きかった岩手県、宮城県、福島県について、携帯電話(FOMA)が利用可能なエリア、移動基地局車により復旧もしくは復旧を予定しているエリア、衛星携帯電話や無料充電サービスが利用可能な場所、ドコモショップの営業情報などの詳細を地図上で確認でき、市町村名から検索も可能な「復旧エリアマップ」を3月20日より新たに公開

## ○4月早々より復旧予定表示を追加

FOMAサービスエリア	
	サービス中エリア
	移動基地局車による復旧エリア
	移動基地局車による復旧見込みエリア
	サービス中断エリア (4月中旬までに復旧予定)
	サービス中断エリア (4月中旬から4月下旬までに復旧予定)
	サービス中断エリア (5月以降に復旧予定)
表示アイコン (35km~1.5kmの縮尺地図で表示)	
	ドコモショップ(営業中)
	ドコモショップ(一部営業中)
	ドコモショップ(営業停止中)
	無料衛星携帯電話サービス
	無料携帯電話サービス
	無料充電サービス
	移動基地局車

4月早々より追加



# 被災者支援の取り組みについて

以下の支援の取り組みの期間を延長

## 【支援の概要】

支援内容		現行	変更後
①	料金の窓口支払期限を延長 ※1ヶ月の延長	・3月請求分 →5月2日まで	・3月請求分 →5月2日まで ・4月請求分 →5月31日まで
②	携帯電話機の故障修理代金を半額	4月11日まで	5月31日まで
③	水濡れケータイデータ復旧サービスを無料 ※データ復旧時の5,250円(税込)を無料化		
④	携帯電話購入時、最大10,500円(税込)値引き ※新規契約・機種変更ともに		
⑤	FOMAカードの再発行手数料を無料		

※②③④⑤の支援の取り組みについて、受付は全国のドコモショップにて対応

# 【別紙1】 無線局数と基地局数の違いについて (FOMA)

- これまでは中断無線局毎に被災状況を把握していた
- 復旧にあたっては無線局を設置している拠点毎となるため、基地局単位で管理していく

2011年3月28日現在

	サービス中断 無線局数	サービス中断 基地局数
岩手	220	184
宮城	180	97
福島	130	94 (※)
合計	530	375 (※)

(注)基地局:無線局を設置している拠点のこと。

一つの基地局に複数の無線局(2GHz、800MHz等)が設置している場合がある。

(※)福島原発30km圏内のサービス中断基地局(68局)を含む



①基地局設備 (宮城県 松島野蒜設置)



②伝送設備 (岩手県 野田村設置)

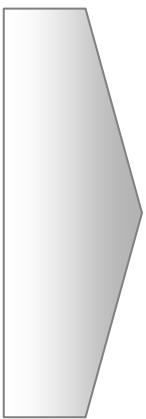
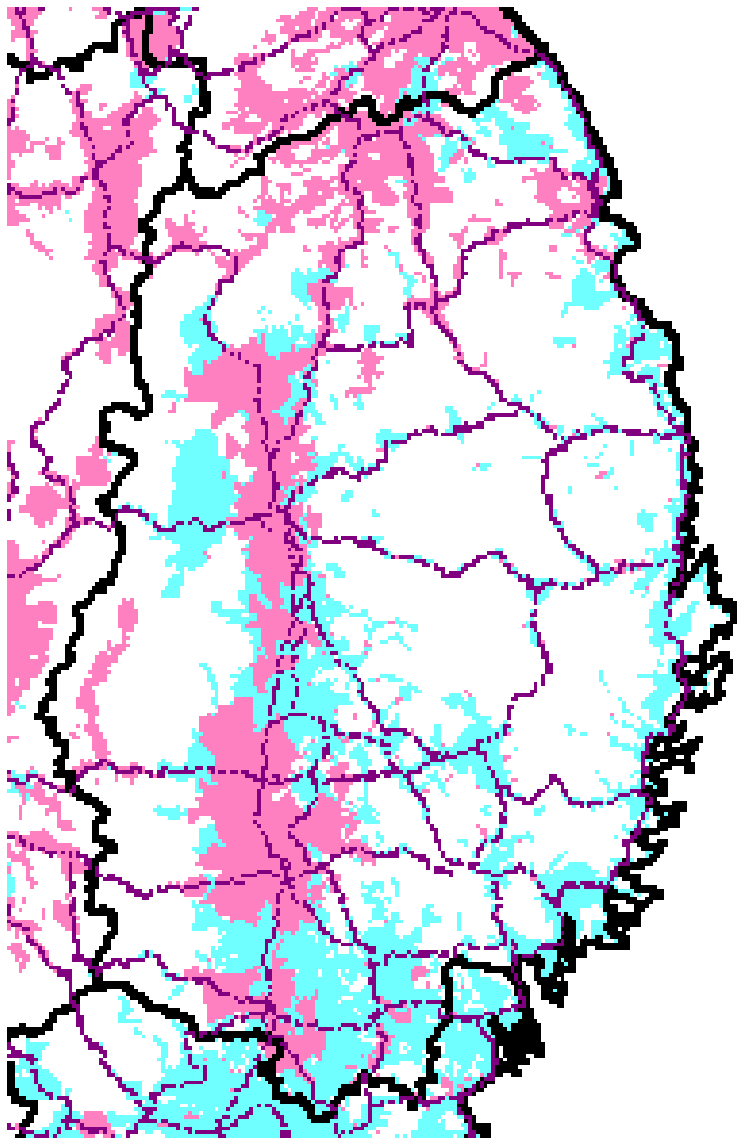


③基地局設備 (宮城県 石巻緑町設置)

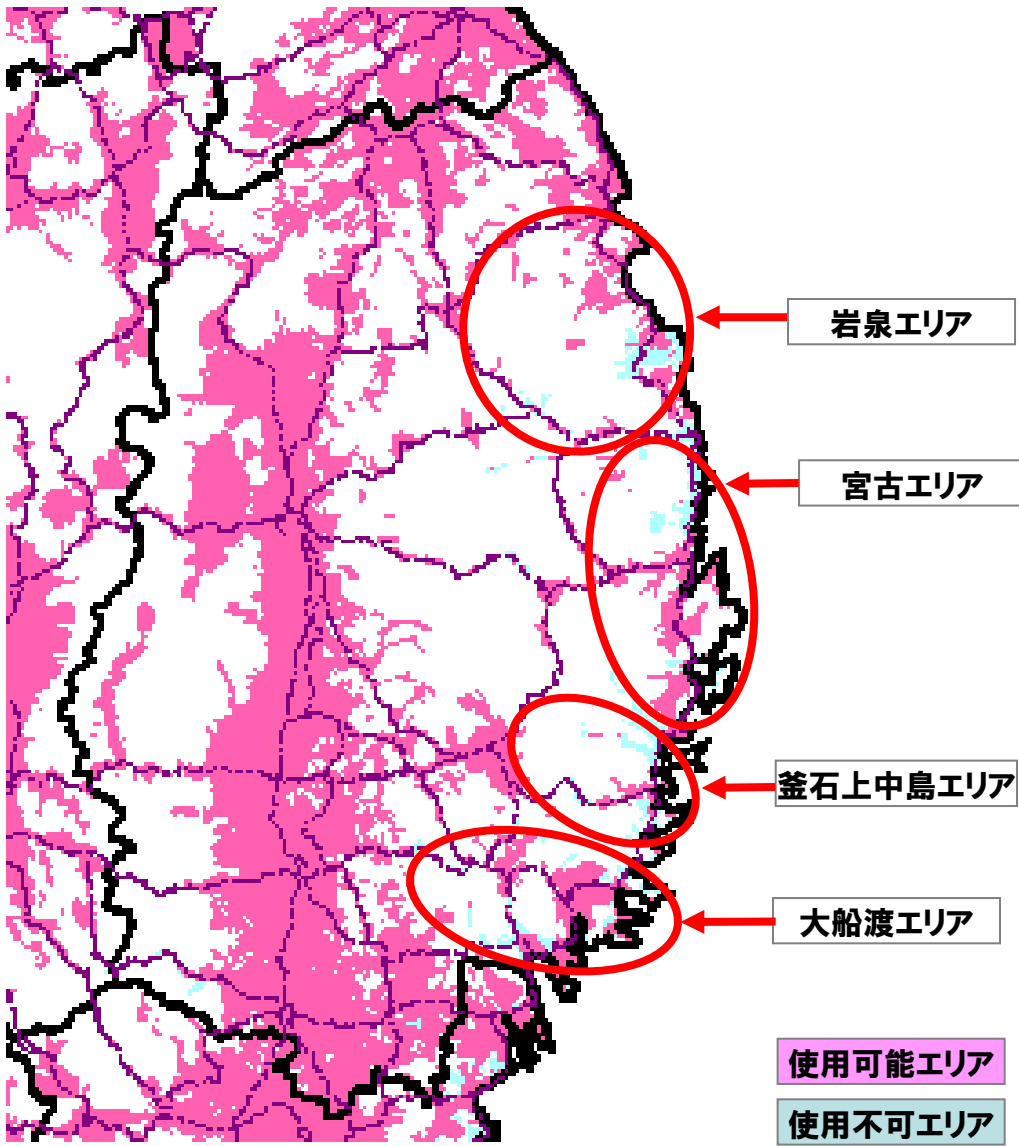


④ドコモショップ (宮城県 石巻東店)

3/13(日) 18:00



3/28(月) 4:00



岩泉エリア

宮古エリア

釜石上中島エリア

大船渡エリア

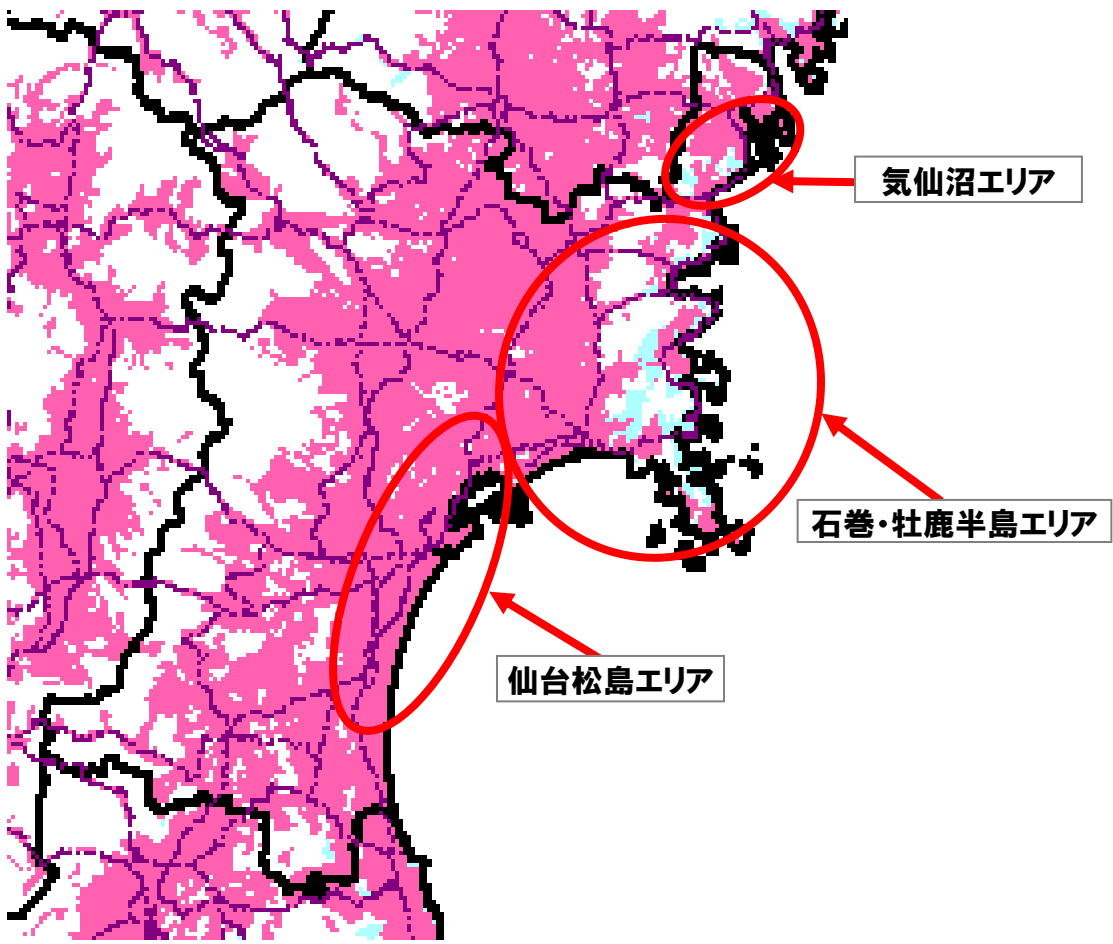
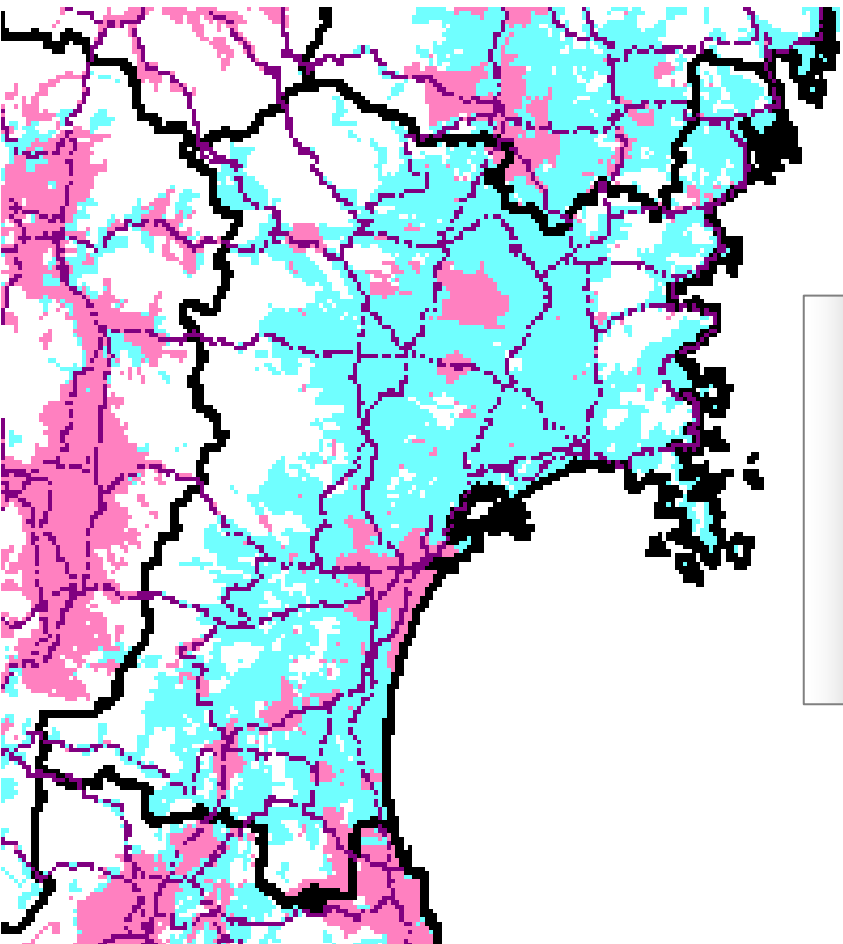
使用可能エリア

使用不可エリア

# 復旧エリア(宮城)

3/13(日) 18:00

3/28(月) 4:00

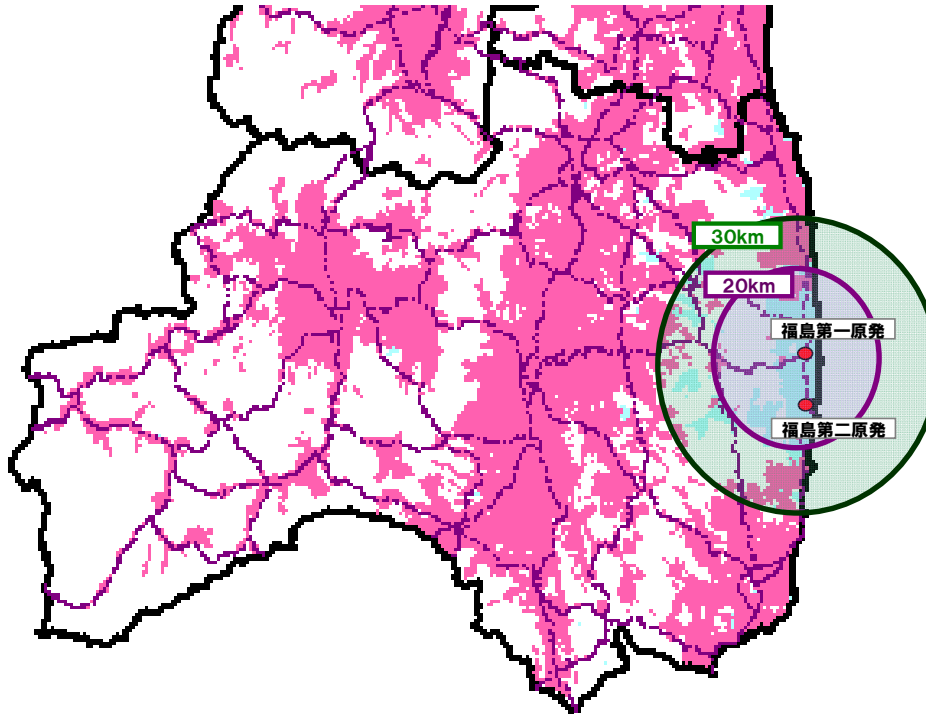
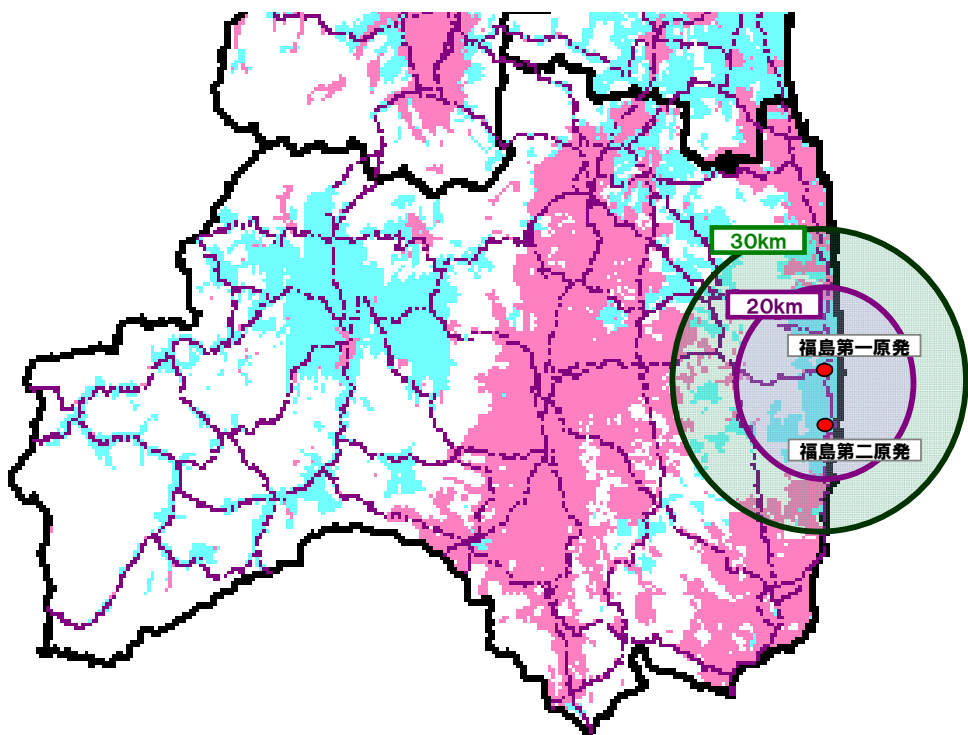


使用可能エリア

使用不可エリア

3/13(日) 18:00

3/28(月) 4:00



使用可能エリア

使用不可エリア