

2014年11月4日

福祉コミュニケーションシステム「SR10-VII」、緊急通報装置「SL-11号BOX」 および簡易型緊急通報装置「シルバーホンあんしんSVI」の販売開始について

東日本電信電話株式会社および西日本電信電話株式会社(以下、NTT東西)は、シニアの方や介護を要する方々に安心して暮らしていただくための福祉コミュニケーションシステム「SR10-VII」、緊急通報装置「SL-11号BOX」、簡易型緊急通報装置「シルバーホンあんしんSVI」(いずれも情報機器)(以下、本商品)をNTT東日本は2014年11月5日、NTT西日本は2014年11月12日から販売開始いたします。

本商品は従来機器^{※1}の機能に加え、新たにひかり電話対応^{※2}や双方向通話が可能になる^{※3}など、より安心、より便利にご利用いただけるようになりました。

※1 本商品は「SR-10VI」、「SL-10号BOX」、「シルバーホンあんしんSV」の後継機となります。

※2 「SL-11号BOX」が新たにひかり電話対応となります。「シルバーホンあんしんSVI」は前機種の「シルバーホンあんしんSV」同様ひかり電話に対応しております。「SR-10VII」をひかり電話でご利用になる場合、ひかり電話対応アダプター「Netcommunity OG410Xi/OG810Xi」が必要となります。

※3 「SL-11号BOX」および「シルバーホンあんしんSVI」について双方向通話が可能となりました。

1. 商品名・販売価格等

商品名	福祉コミュニケーションシステム SR10-VII	緊急通報装置 SL-11号BOX	簡易型緊急通報装置 シルバーホン あんしんSVI
外観			
販売価格	本体一式※ ⁴ 3,016,000円 (税抜)	SL-11号BOX(セット)※ ⁵ 66,800円 (税抜)	シルバーホン あんしんSVI(セット)※ ⁵ 36,800円 (税抜)
販売地域	全国		
販売開始日	NTT 東日本※ ⁶		NTT 西日本※ ⁷
	2014年11月5日(水)		2014年11月12日(水)
販売予定数	NTT 東日本		NTT 西日本
	SR10-VII:20台/年 SL-11号BOX:3,700台/年 シルバーホンあんしんSVI:1,300台/年		SR10-VII:6台/年 SL-11号BOX:3,800台/年 シルバーホンあんしんSVI:1,500台/年

※⁴ 本体一式には、モニター、受信装置、処理装置、無停電電源装置、内線用電話機(2台)が含まれております。構成品の内容により販売価格は異なります。

※⁵ セットには「小電力型ワイヤレスリモートスイッチ5(送信機)」1台が含まれております。

※⁶ NTT 東日本のサービス提供地域は、新潟県、長野県、山梨県、神奈川県以東の17都道府県です。

※⁷ NTT 西日本のサービス提供地域は、富山県、岐阜県、静岡県以西の30府県です。

2. 本商品の概要

「SR10-VII」は、消防署や市町村の介護支援センター等の緊急通報センターに設置することにより、あらかじめ登録している高齢者等の緊急通報装置「SL-11号BOX」から通報を受けた際に、通報種別※⁸、電話番号、個人データ等をディスプレイ上に表示することが可能な福祉コミュニケーションシステムです。緊急通報センターのオペレーターは表示された画面を確認後、救急車の手配や、協力員への支援要請等も一元的に行うことができ、緊急時に迅速で的確な対応が可能です。

緊急通報装置「SL-11号BOX」は、一人暮らしのお年寄り等が自宅内において、病気や事故等の緊急事態に見舞われた場合や、日常生活上での悩みごと等を相談したい場合に、「非常ボタン」や「相談ボタン」を押すだけで、登録している緊急通報センターや親類等を自動的に呼び出すこと※⁹が可能な装置です。

簡易型緊急通報装置「シルバーホンあんしんSVI」は、本体の「非常」ボタンを押すだけで、あらかじめ登録した最大9か所へ順次自動通報できる簡易型の緊急通報装置です。高齢者や介護を必要とされる方のご自宅へ設置いただくことにより、非常時に簡単な操作で家族の携帯電話や任意に設定した緊急通報先に通報することが可能です。

※⁸ 通報種別とは、緊急通報装置からの非常通報、相談通報、停電通報、電池切れ通報、定時通報、外出帰宅通報があります。

※⁹ 登録先は最大9か所までです。登録先の端末は「SL-11号BOX」以外の端末(電話機等)でもご利用可能です。

3. 主な特長

(1)SR10-VII

①通報受信時に登録情報をポップアップ表示

緊急通報装置「SL-11号BOX」等から通報を受けた際に、あらかじめ登録している通報種別、電話番号、個人データ等をディスプレイ上にポップアップ表示が可能なため、通報者情報を確認することができます。

②リモートメンテナンス機能^{※10}

「SR10-Ⅶ」から、回線を経由して各家庭にある緊急通報装置「SL-11 号 BOX」の設定内容の登録、変更が実施できるため、設定の変更のたびに現地に行く必要がありません。

※10 別途、リモート保守用のオプション用品SR10-Ⅵアプリケーション用品「SL 保守」(200,000円・税抜)をご購入いただく必要があります。リモートメンテナンス可能な緊急通報装置は SL-5 号、SL-6 号、SL-7 号、SL-8 号、SL-10 号、SL-11 号となります。

③お元気コール

緊急通報センターのオペレーター等が、定期的に電話による高齢者等の健康状況などを確認するために「お元気コール」のサポート機能です。対象の方のリストをインストールし、それぞれ開始日、間隔を設定しておくことにより、その日に連絡する該当者が画面上に一覧表示されるため、もれなく連絡を効率的に行えます。

(2)SL-11 号 BOX

①緊急通報センターとのシステム連携

緊急通報センターの「SR10-Ⅶ」等^{※11}のセンター装置と連携させ利用することができます。また、公共施設や病院内のビジネスホン^{※12}に収容し、ナースセンター等の通報先を多機能電話機等の内線に設定することで、低コストの簡易ナースコールシステムとしてもご利用いただけます。

※11 SR10-Ⅲ、SR10-Ⅴ、SR10-Ⅵ、SR10-Ⅶに対応しています。

※12 Netcommunity SYSTEM αNX、αNXⅡ、αGXでの接続検証を行っております。

②簡単な操作

「非常」「相談」ボタンを押すだけの簡単操作で、緊急通報センター等の事前に設定された電話番号へ通報し、受話器を持たずにハンドフリーで通話が可能です。さらに、着信自動応答機能により、着信があった場合にボタンを押さずにそのまま通話することが可能です。また、発声が困難な状況の場合、あらかじめ録音した音声を選択して通報も可能です。

③性能向上でさらに安心

従来機器では相手と自分の声が片方向通話でしたが、本商品では双方向通話が可能となりました。また、セット品、オプション品として提供する「小電力型ワイヤレスリモートスイッチ5(送信機)」の電池を変更し、従来機器と比べて低温の環境下においても電池寿命を確保^{※13}できるようにしました。

※13 0~45℃の環境下で約2年の電池寿命となります。(従来機器は5~35℃で約2年)

④ひかり電話対応^{※14※15}

新たにひかり電話に対応したことにより、より多くのお客様にご利用いただくことが可能となりました。また、ひかり電話対応の緊急通報装置として初めて一般財団法人日本消防設備安全センター(FESC)^{※16}の性能評定を取得しました。

※14 「ひかり電話」「ひかり電話オフィスタイプ/ひかり電話オフィスA(エース)」がご利用いただけます。

●フレッツ 光ネクスト(インターネット接続サービス)のご契約・料金が必要です。また、別途工事費が必要です。●0036等の電気通信事業者を指定した発信など、一部かけられない番号があります。●停電時はひかり電話サービスはご利用いただけません。●ひかり電話オフィスA(エース)(電話サービス)をご利用の場合、ナンバー・ディスプレイ未対応電話機をご利用の際は、電話番号表示ができず、また通話できない場合等があります。

※15 ひかり電話でご利用の場合は、回線終端装置(ONU)、ひかり電話対応機器に停電対策として無停電電源装置をご利用ください。

※16 消防用設備等の保守業務に携わる消防設備点検資格者の養成及び消防用設備・機器の品質性能の確保向上を図るための認定・評定という二つの業務を柱として、1975年に自治大臣の許可を得て設立された一般財団法人です。

(3)シルバーホンあんしん SVI

①簡単な操作

「非常」ボタンを押すだけで、事前に設定された電話番号へ通報し、受話器を持たずにハンドフリーで通話が可能です。さらに、着信自動応答機能により、着信があった場合にボタンを押さずにそのまま通話することも可能です。また、発声が困難な状況の場合、あらかじめ録音した音声を選択して通報することも可能

です。

②性能向上でさらに安心

SL-11 号 BOX と同様、双方向通話に対応し、「小電力型ワイヤレスリモートスイッチ 5(送信機)」の電池を変更し、従来機器と比べて低温の環境下においても電池寿命を確保^{※17}できるようにしました。

※17 0～45℃の環境下で約2年の電池寿命となります。(従来機器は5～35℃で約2年)

4. お客様からのお申し込み・お問い合わせ先

【NTT 東日本】

(1)お客様を担当する弊社営業担当者にお申し込み・お問い合わせください。

(2)お問い合わせ先・TEL:0120-506116^{※18}

(携帯電話・PHS からもご利用いただけます。電話番号をお確かめのうえ、お間違えのないようお願いいたします。)

<受付時間>

午前 9:00～午後 5:00(年末年始を除く)

※18 NTT 東日本エリア(新潟県、長野県、山梨県、神奈川県以東の 17 都道県)以外からはご利用になれません。

【NTT 西日本】

(1)お客様を担当する弊社営業担当者にお申し込み・お問い合わせください。

(2)お問い合わせ先

・TEL:0120-458202^{※19}

(携帯電話・PHS からもご利用いただけます。電話番号をお確かめのうえ、お間違えのないようお願いいたします。)

<受付時間>

午前 9:00～午後 5:00(土曜・日曜祝日・年末年始を除く)

※19 NTT 西日本エリア(富山県、岐阜県、静岡県以西の 30 府県)以外からはご利用になれません。

・E-mail:info.t@west.ntt.co.jp

【別紙 1】仕様一覧

【別紙 2】ご利用イメージ

【別紙 1】仕様一覧

SR10-VII メイン処理装置、オペレータ処理装置 A^{※1}

項目	仕様
使用電源	AC100V±10V50/60Hz
外形寸法	約 100mm(W)×360mm(D)×310mm(H) (突起物は含まず)
質量	約 10.1kg
CPU	第 2 世代インテル(R)Core(TM)i5-2510E プロセッサ (2.50GHz) ^{※2}
RAM	3GB
HDD	320GB
解像度(出力)	最大 1920×1200 ドット
OS	Microsoft Windows 7 Professional ^{※3}

※1 メイン処理装置には、通信制御機能、データベース機能、オペレータ機能を実装しております。オペレータ装置には、オペレータ機能のみ実装しております。オペレータ処理装置を利用するには、メイン処理装置またはメイン処理装置 M が必要となります。

※2 Core (TM) i5 は、インテル社の登録商標です。

※3 Windows は、米国 Microsoft Corporation の、米国およびその他の国における登録商標または商標です。

* 仕様及び外観は、改良のため予告なく変更することがあります。

* SR10-VIIを利用するには、別途「SR10-VI受信装置」および「SR10-VIモニタ」が必要となります。

SR10-VII メイン処理装置 M^{※4}

項目	仕様
使用電源	AC100V±10V 50/60Hz
外形寸法	約 100mm(W)×360mm(D)×310mm(H) (突起物は含まず)
質量	約 10.8kg
CPU	第 2 世代インテル(R)Core(TM) i5-2510E プロセッサ (2.50GHz) ^{※5}
RAM	3GB
HDD	320GB×2
解像度 (出力)	最大 1920×1200 ドット
OS	Microsoft Windows 7 Professional ^{※6}

※4 HDD がミラーリングモデルです。

※5 Core (TM) i5 は、インテル社の登録商標です。

※6 Windows は、米国 Microsoft Corporation の、米国およびその他の国における登録商標または商標です。

* 仕様及び外観は、改良のため予告なく変更することがあります。

* SR10-VIIを利用するには、別途「SR10-VI受信装置」および「SR10-VIモニタ」が必要となります。

SL-11 号 BOX

項目	仕様
適用回線	一般電話回線（アナログ）、ひかり電話
ダイヤル方式	DP(10PPS/20PPS)または PB
異常入力	非常ボタン、相談ボタン、センサー類（最大 4 入力）、リモートスイッチ、ワイヤレス送信機（最大 16 台）
通報宛先	9 宛先
通報方式	データ通報方式、音声通報方式、録音音声方式
使用電源	AC100V±10V 50/60Hz
予備電源	ニッケル水素電池（デンチパック-106）
外形寸法	約 47mm(H)×150mm(D)×210mm(W)
質量	約 0.7kg（電池パック含む）
使用条件	温度：0~40℃ 湿度：5~90%Rh 以下（結露しないこと）

シルバーホン あんしん SVI

項目	仕様
適用回線	一般電話回線（アナログ、ISDN）、ひかり電話
ダイヤル方式	DP(10PPS/20PPS)または PB
異常入力	非常ボタン、センサー類（最大 1 入力）、リモートスイッチ、ワイヤレス送信機（最大 16 台）
通報宛先	9 宛先
通報方式	音声通報方式、録音音声方式
使用電源	AC100V±10V 50/60Hz
予備電源	ニッケル水素電池（デンチパック-106） ^{※7}
外形寸法	約 47mm(H)×150mm(D)×210mm(W)
質量	約 0.6kg（電池パックを含まず）
使用条件	温度：0~40℃ 湿度：5~90%Rh 以下（結露しないこと）

※7 ニッケル水素電池（デンチパック-106）は別売りです。

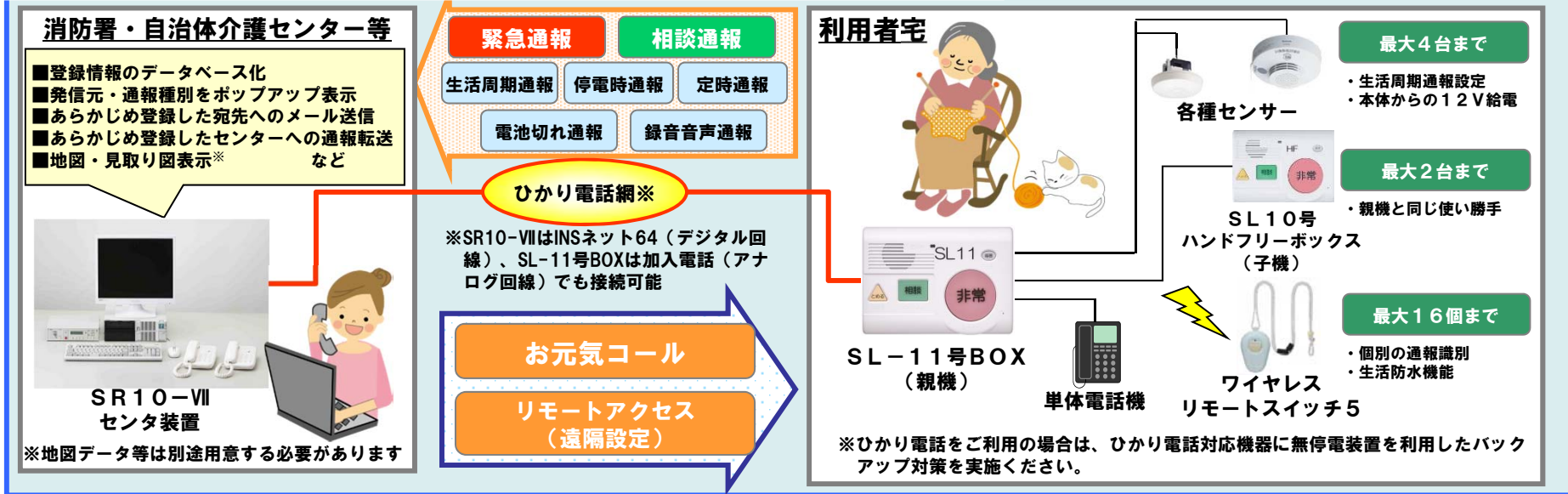
小電力型ワイヤレスリモートスイッチ 5 (送信機)

項目	仕様
送信距離	約 50m (見通し距離) 以上
送信出力	10mW 以下
送信周波数	426.25MHz
電池	リチウム電池 CR2450 (1 個)
電池使用期間	約 2 年 (常温にて 1 週間に 1 回の通報を行った場合)
外形寸法	約 46mm(W)×約 73mm(H)×約 21mm(D)
質量	本体約 35g (電池含む)
防水	簡易生活防水機能付き (JIS 保護等級 7 相当)
使用条件	温度 : 0~45℃

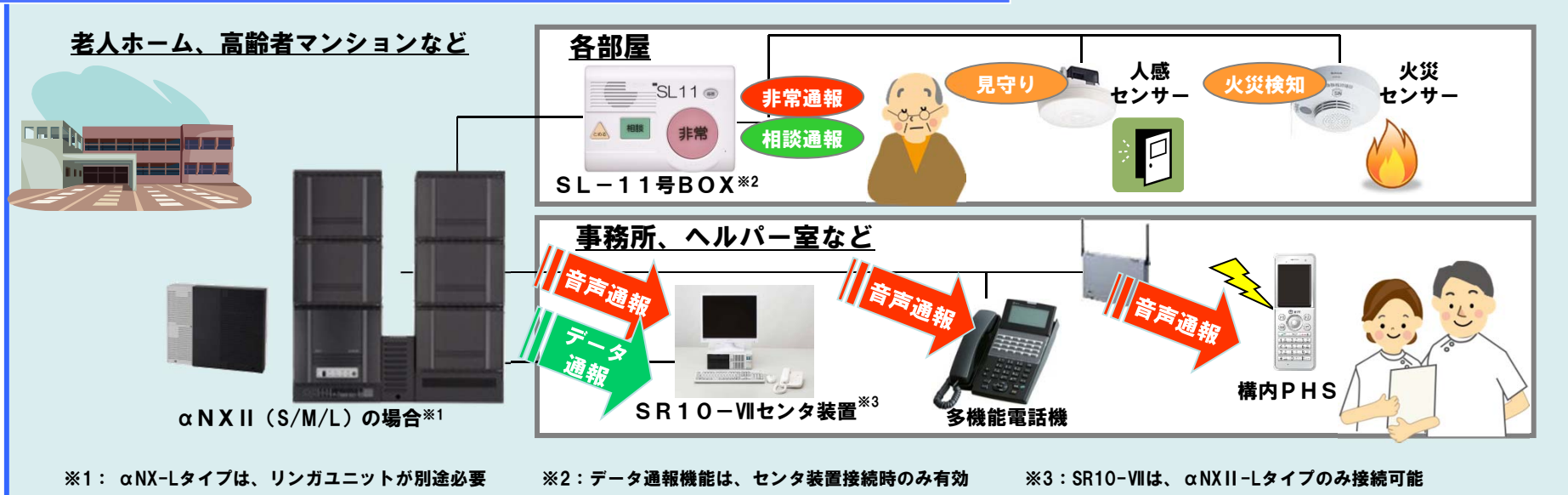
- * 小電力型ワイヤレスリモートスイッチ 5 (送信機) のみでは動作しません。別途、緊急通報装置本体が必要となります。
- * SL8 号、シルバーホンあんしん SIII、ハウディ優 V、シルバーホンひびき SIII、シルバーホンふれあい SII で利用する場合は、別途、小電力型ワイヤレスリモートスイッチ 5 (受信機) をご用意ください。
- * 小電力型ワイヤレスリモートスイッチ 5 (送信機) は増設用として購入する事が可能です。

【別紙2-1】SR10-VII、SL-11号BOXご利用イメージ

利用イメージ①：「SR10-VII」と「SL-11号BOX」のシステム連携

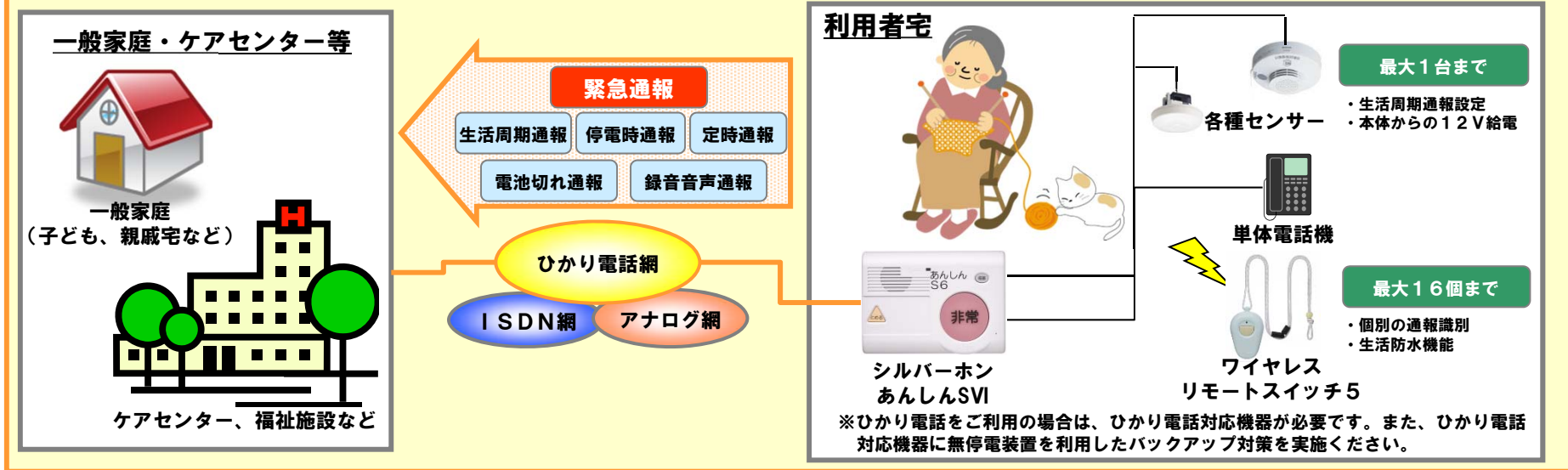


利用イメージ②：ビジネスホン収容による簡易ナースコールとしての利用



【別紙2-2】シルバーホンあんしんSVIご利用イメージ

利用イメージ①：高齢者、要介護者宅



利用イメージ②：ビジネスホン収容による簡易ナースコールとしての利用

