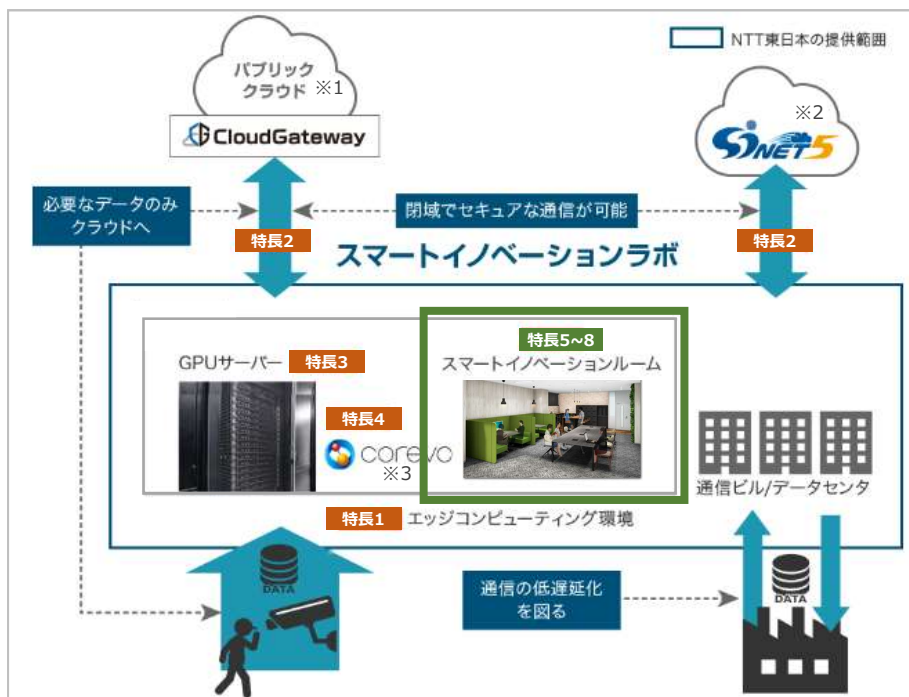


「スマートイノベーションラボ 仙台」の特長

つながりと挑戦を、もっとオープンに、もっと自由に。イノベーションの共創を目指します

- 産官学が一体となり、AI・IoT技術の開発/実証ができる共同実証環境をご提供します
- イノベーション共創に向けた交流の場をご提供し、地域課題、ビジネス課題の解決をサポートいたします

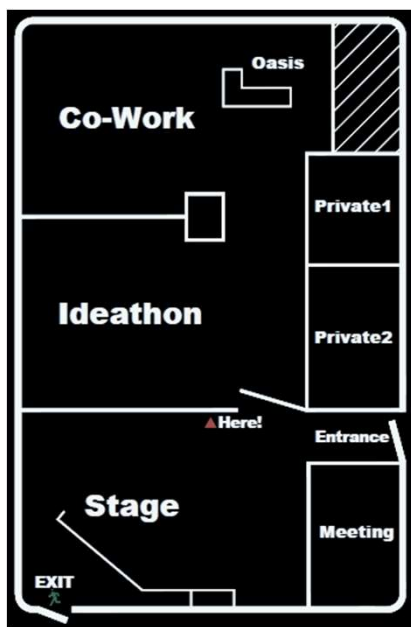


- | | | | |
|------|-------|--|-----------------------------------|
| 通信環境 | 特長1 | NTT東日本の通信ビルまたはデータセンタで通信環境をご提供 | |
| | 特長2 | 閉域ネットワーク接続によるパブリッククラウドや、SINETとセキュアな通信環境 | |
| | サーバ環境 | 特長3 | AIの学習モデル作成に特化した専用GPUサーバ環境の配備 |
| | | 特長4 | 深層学習の学習高速化技術「高速最適マイザ：Adastand」を配備 |
| ルーム | 特長5 | ご利用者が快適に作業するためのワーキングスペースをご提供 | |
| | 特長6 | 地域課題解決に向けたセミナーや各情報発信等、イベントスペースとしてのご利用をサポート | |
| | 特長7 | リモート環境を活用したミーティングや学習の仕組みをご提供 | |
| | 特長8 | Deep Learning Boxを利用したAIを体感できる環境をご提供 | |

※1 パブリッククラウドの接続先など詳しい情報についてはクラウドゲートウェイクロスコネクトのページをご覧ください。
 ※2 SINETは日本全国の大学、研究機関などの学術情報基盤として、国立情報学研究所(NII)が構築、運用している情報通信ネットワークになります。
 ※3 NTTグループのAI関連技術「corevo® (コロボ)」の1つ。「corevo®」は日本電信電話株式会社の登録商標です。

スマートイノベーションルームのご紹介（1/2）

共創に向けたきっかけづくりや解決に向けた議論を深め、発信する場、実証実験を進める場として、スマートイノベーションルームをご提供します



- Address : 仙台市青葉区一番町2-8-1 NTT青葉通ビル東棟1F
- Access : JR仙台駅西口より徒歩15分
仙台市営地下鉄東西線（八木山動物公園行き）
「青葉通一番町駅」南1番出入口より徒歩3分
- office hours : 9:00～21:00（年末年始を除く）

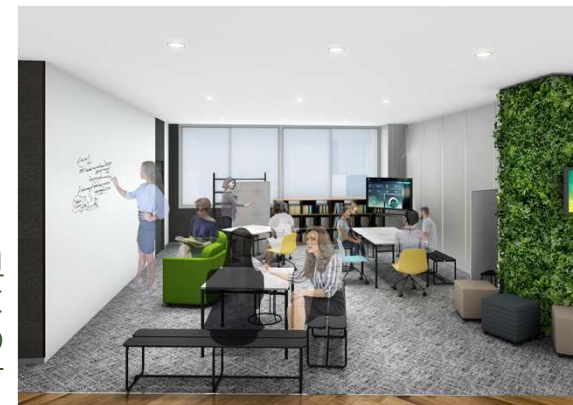
スマートイノベーションルームのご紹介（2/2）

ご利用の目的に合わせて活用できるスペースをご準備しています



Stage

取り組みを発信するなど、多目的にご利用いただけるスペースです



Ideathon

ご利用者が集い、自由に
発想を拡げて共創の
きっかけをつくるスペースです



Co-Work

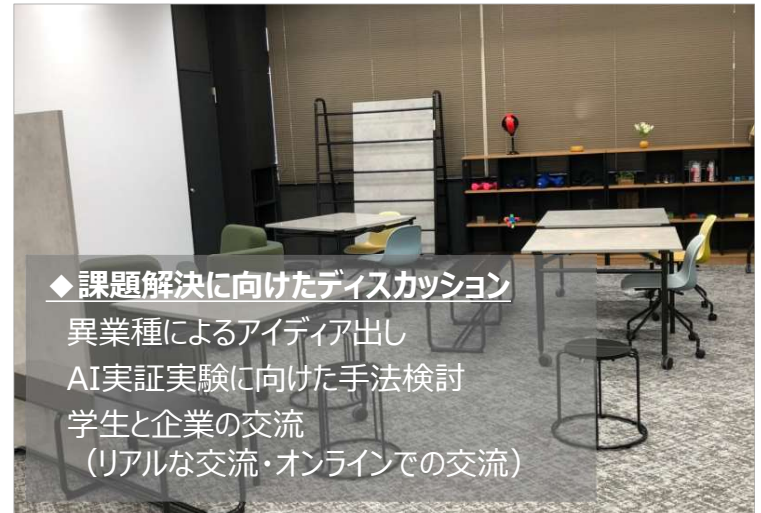
アイデアをまとめ、考えを
深めるためのスペースです

スマートイノベーションルームの活用方法（実際の写真）

Stage



Ideathon



Co-Work

「仙台エコシステム」実現に向けて

「スマートイノベーションラボ 仙台」で新しいチャレンジを重ね、得たノウハウを生かして、2023年のNTT仙台中央ビル竣工後はより良い機能のご提供を目指します

