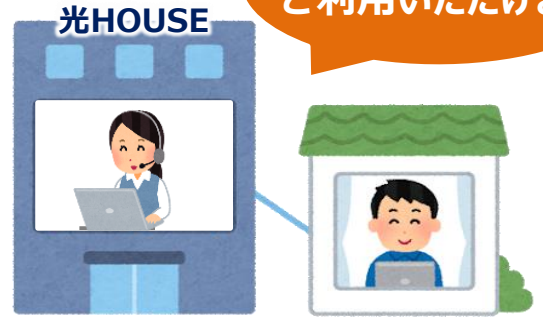


こんなお困りごと ありませんか？

ICTの活用により解決をサポートします！



1. 「テレワーク」に関するお困りごと

自宅や外出先で
セキュアに会社と同様に
業務を行いたい

リモートデスクトップで
セキュアな
テレワーク環境を導入



テレワーク用の
端末が無いが
社外で仕事をしたい

クラウドにデータを
自動保存するレンタルパソコンで
手軽にテレワーク環境を導入



会社のファイルを
外出先から
アクセスしたい

会社のファイルを
クラウドに保管
社外からでも
ファイルにアクセス



自宅端末を利用して
会社のサーバに
アクセスしたい

会社ー自宅間の
インターネットVPN環境を構築
自宅端末から会社の
業務用サーバにアクセス

外出先でも
スマートフォンを
内線端末として
利用したい

内線通話機能や
PBX機能をクラウド上で提供
社員のスマートフォンを内線化



ICTを活用

社員・スタッフへの
集合研修を
オンライン化したい

クラウド型の
eラーニングシステムで
研修を効率化



在宅勤務者の
勤怠管理も
しっかりと行いたい

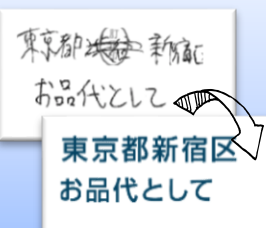
勤怠を
クラウドで管理
設定した条件で
自動集計も可能



2. 「業務効率化」に関するお困りごと

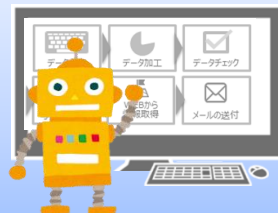
手書きの
帳票処理
に時間がかかる

手書き文字を
自動で読取
データ化



パソコンを使った
定型業務を
自動化したい

設定した
シナリオを
RPAが
自動で実行



光HOUSE YOKOHAMA



地域やお客さまの課題解決に貢献する
NTT東日本のICTサービスを、実際にご体験いただける
ビジネスショールーム（無料）です。

なお、ご来訪が難しい場合でも、お客さまのお手持ちの端末等
からご覧いただける「**オンラインのデモも行ってあります**」ので
この機会にぜひご活用ください。



JR「関内」駅より徒歩10分
JR「石川町」駅より徒歩8分
みなとみらい線「日本大通り」駅より徒歩6分

お申込 : hikarihouse-yk-gm@east.ntt.co.jp

お問合せ : 0120-552-045

光HOUSE YOKOHAMAは完全予約制のショールームです

◆ 休館日 : 土日・休日・年末年始 (12/29~1/3)

◆ 開館時間 : 平日10:00~17:00 (完全予約制)

〒231-0023

神奈川県横浜市中区山下町198NTT横浜ビル1階



光HOUSE YOKOHAMA
お申込みしてあります
<http://www.ntt-east.co.jp/kanagawa/hikarihouse/>

K20-00369【2005-2105】