

平成25年8月19日  
八戸市教育委員会社会教育課  
NTT東日本青森支店

## 八戸市指定避難所への「公衆無線LAN (Wi-Fi) 環境」導入整備に伴う開通式について

八戸市(市長 小林眞)は、災害発生時における被災者の早期通信確保を図るため、NTT東日本青森支店(支店長 伊藤保彦)と連携し、八戸市指定避難所(市立公民館)<sup>※1</sup>に「公衆無線LAN (Wi-Fi) 環境」を導入整備しました。

今回、事前のこのような災害時へ備えた「電話」、「インターネット」双方の通信環境を指定避難所施設へ導入整備し「情報ステーション化」を図る取組みは、県内の市町村初となります。

つきましては、下記のとおり開通式を行いますので、お知らせいたします。

### 記

1. 日 時 平成25年8月20日(火) 10時30分～
2. 場 所 八戸市三八城公民館
3. 内 容 (1)開会  
(2)館長挨拶  
(3)インターネットへ接続  
(4)記念撮影  
(5)閉会  
(6)質疑応答

昨年度に同避難所へ整備済みの特設公衆電話に加え、災害時における避難者等のインターネット通信手段として、NTT 東日本「光ステーション」導入により、スマートフォン等のWi-Fi端末を用いたインターネットでの安否確認・情報収集等の利用が可能となりました。また、平常時においては、市立公民館への来館者が「公衆無線LAN (Wi-Fi) 環境」によるWi-Fiサービスを利用することができます。<sup>※2</sup>

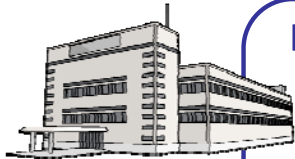
※1: 設置場所一覧は別紙1のとおり

※2: 利用イメージは別紙2のとおり

【別紙1】設置場所一覧

項番	施設名	住所	特設公衆電話	光ステーション
1	小中野公民館	八戸市小中野五丁目2-17	○	○
2	白銀公民館	八戸市白銀三丁目2-14	○	○
3	鮫公民館	八戸市大字鮫町字住吉町14-1	○	○
4	上長公民館	八戸市一番町一丁目4-1	○	○
5	柏崎公民館	八戸市柏崎三丁目13-5	○	○
6	大館公民館	八戸市大字新井田字常光田17-1	○	○
7	下長公民館	八戸市下長一丁目4-9	○	○
8	吹上公民館	八戸市吹上三丁目17-3	○	○
9	湊公民館	八戸市大字湊町字中道64-7	○	○
10	是川公民館	八戸市大字是川字東前田3-11	○	○
11	館公民館	八戸市大字八幡字下陳屋40-1	○	○
12	根城公民館	八戸市根城三丁目11-22	○	○
13	三八城公民館	八戸市城下三丁目1-17	○	○
14	江陽公民館	八戸市江陽二丁目18-34	○	○
15	長者公民館	八戸市大字糠塚字下道2-1	○	○
16	田面木公民館	八戸市大字田面木字上野道下夕30-1	○	○
17	市川公民館	八戸市大字市川町字赤畑19-2	○	○
18	根岸公民館	八戸市高州二丁目23-19	○	○
19	白銀南公民館	八戸市大字大久保字行人坂36-6	○	○
20	東公民館	八戸市大字新井田字八森平7-67	○	○
21	南浜公民館	八戸市大字鮫町字棚久保14-48	○	○
22	白山台公民館	八戸市北白山台五丁目2-5	○	○
23	南郷公民館	八戸市南郷区大字市野沢字黒坂7-2	○	○
24	農村環境改善センター 瑞豊館	八戸市大字豊崎町字上永福寺130-1	○	○
25	福祉公民館	八戸市類家四丁目3-1	○	○（8月末予定）
26	八戸市公民館	八戸市内丸一丁目1-1	○	△（検討中）

# 【別紙2】八戸市指定避難所における情報ステーション化の取り組みと利用イメージ

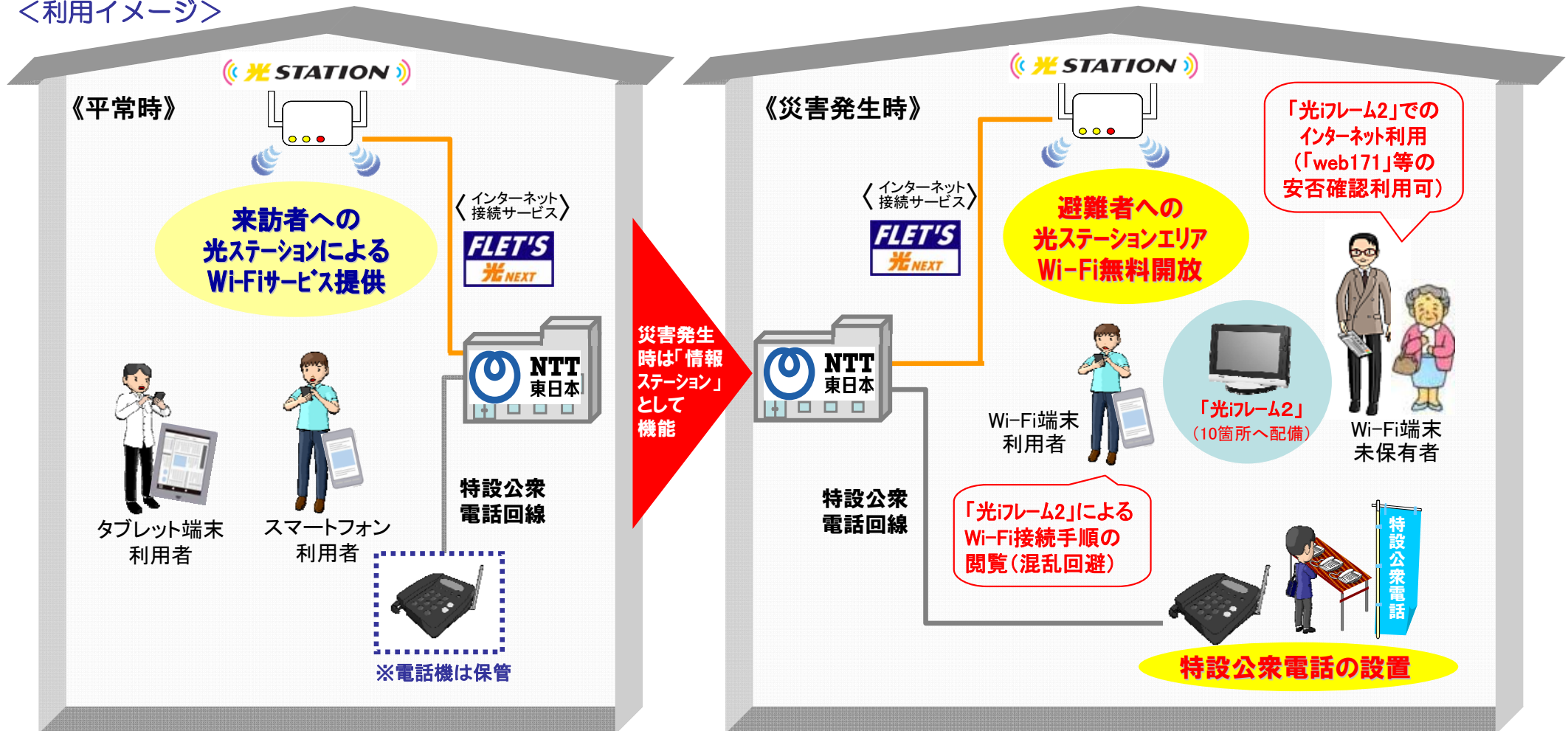


八戸市指定避難所  
(地区公民館等)

## ■指定避難所の情報ステーション化の取り組み

- ・八戸市内26箇所の指定避難所へ、特設公衆電話回線と電話機は事前設置済み（昨年8月）。
- ・今年8月から同避難所への光ステーション導入により、平常時における施設来訪者へのWi-Fiサービス提供、および災害発生時はWi-Fiエリアを無料開放とすることで避難者への電話/ネット通信環境の確保を実現。
- ・タブレット端末「光iフレーム2」10台をNTT東日本から八戸市へ無償貸与し、市が指定した避難所へ配備することで、災害時のWi-Fi接続手順の閲覧および端末未保有者によるネット利用も可能となった。

## <利用イメージ>



【光ステーションについて】光ステーションとは、導入施設が来訪者にNTT東日本のフレッツ光ネクストを利用した公衆無線LANを提供するサービスです。光ステーションを導入した施設を「光ステーションエリア」といいます。光ステーションのご利用には、Webブラウザを搭載したWi-Fi端末（IEEE802.11a/b/g/n対応）が必要です。

【平常時の光ステーションによるWi-Fiサービス提供について】接続時間は1日当たり最大15分×2回までです。但し、フレッツ・スポットご利用者の場合は接続時間に制限はありません。

【災害時のWi-Fi無料開放について】NTT東日本の判断に基づき、県域単位（東京都は23区と23区外の2単位）で開放エリアを設定します。30分間利用可能になり、再接続すれば複数回利用も可能です。