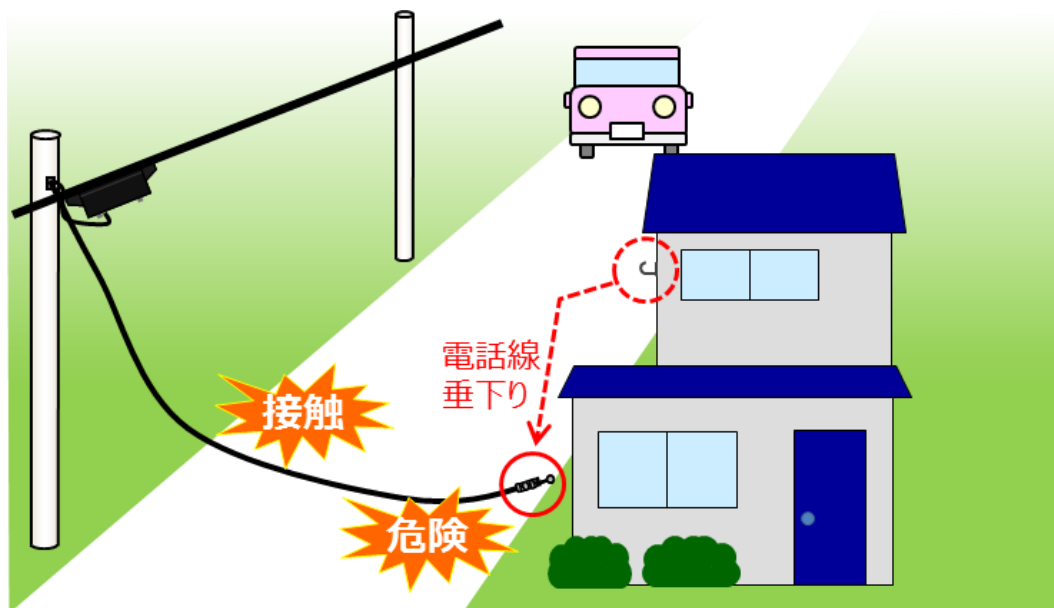


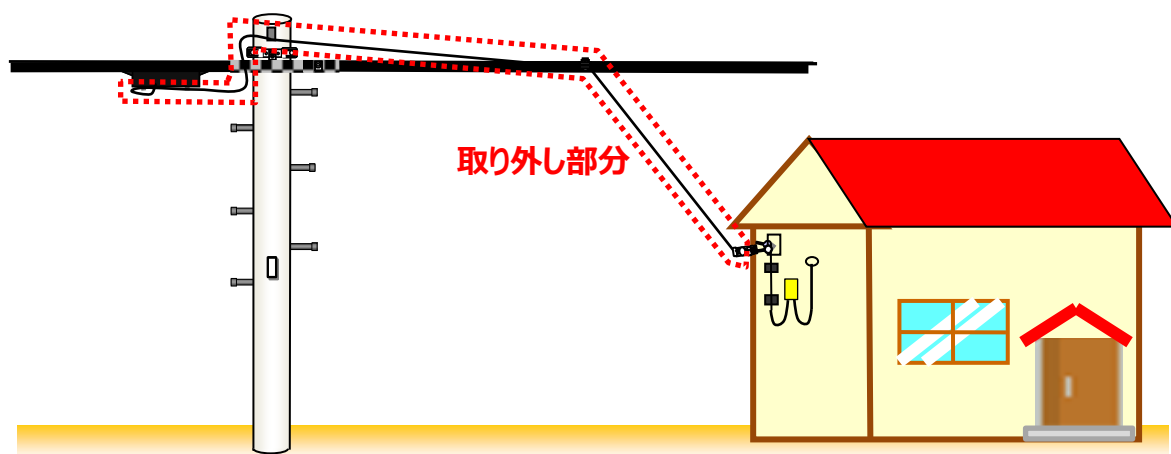
## ご利用になっていない電話線の取り外し工事について

NTT東日本は、通信サービスの品質及びお客様サービスの向上に向けて努めていますが、近年、未使用の電話線につきましては、台風・雪害などの影響で垂下り、御通行中のお客さまや車両又は家屋などに損害を与えてしまう事例が発生しております。

そのため、ご利用になられていない電話線につきましては、順次、取り外しをさせて頂いております。該当のお客様にはNTT東日本または工事会社より直接ご連絡をさせていただきますので、ご理解・ご協力の程よろしくお願い致します。



### 【作業区間】



※ご使用されていないことを現地にて確認の上、実施致します。ご使用中の電話への影響はございません。  
※本工事に係る費用のお客様のご負担は一切ございません。  
※お客様宅屋内での作業はございません。