

ハロー インフォメーション

2023年6月

164号

NTT東日本からのお知らせ

NTT東日本ホームページ

<https://www.ntt-east.co.jp/>



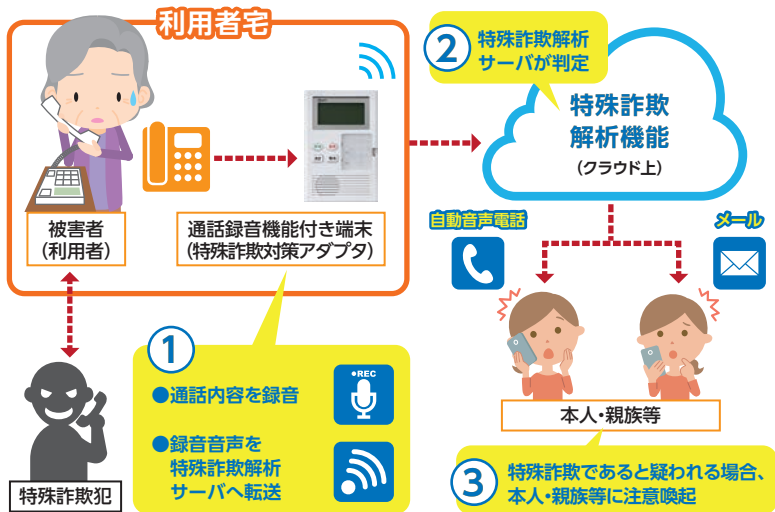
「特殊詐欺対策サービス」なら

詐欺の疑いのある電話を未然に感知し、
注意を促すことができます！



- 通話開始前に、通話を録音する旨のガイダンスを送出！
- 通話中の会話から、特殊詐欺と疑われる場合は、本人や親族等のあらかじめ登録された電話番号(日本国内の番号)やメールアドレスに通知することで注意喚起！

利用イメージ



※本サービスは、特殊詐欺被害の防止を保証するものではありません。

※本サービスのご利用には、初期費用および月額利用料がかかります。また、NTT東日本が提供する以下のいずれかの電話サービスのご契約が必要です。①加入電話・ライトプラン(住宅用) ②加入電話(住宅用) ③INSネット64・ライト(住宅用) ④INSネット64(住宅用) ⑤ひかり電話* / ひかり電話A(エース)* ⑥ひかり電話ネクスト(住宅用) / ひかり電話ネクストA(エース)(住宅用) ⑦光回線電話(住宅用) ⑧ひかり電話 応急仮設住宅タイプ

*ひかり電話/ひかり電話A(エース)で本サービスをご利用の場合、別途フレッツ光などのご契約が必要で(初期費用、月額利用料等がかかります)。また、光コラボレーション事業者が提供するものも含まれます。

※本サービスのご利用にあたっては、ナンバー・ディスプレイ機能またはナンバー・ディスプレイ相当の機能が必要となります。

※通話録音データを、特殊詐欺解析サーバにて解析・判定するため、自動的に弊社、NTTコミュニケーションズ社および本サービスに関する業務を行う弊社、またはNTTコミュニケーションズ社の委託先会社に提供していただく必要があります。

※通話録音機能付き端末(特殊詐欺対策アダプタ)は、クラウドへの転送に無線通信を利用しているため電波の状態によっては、通話録音内容のAI解析ができない場合があります。

※特殊詐欺解析サーバはNTTコミュニケーションズ社が提供。

©2023年4月時点の情報です。

お問い合わせ先 NTT東日本 特殊詐欺対策サービス受付センター

0120-252373

(受付時間:平日9:00~17:00) ※年末年始(12月29日~1月3日)除く

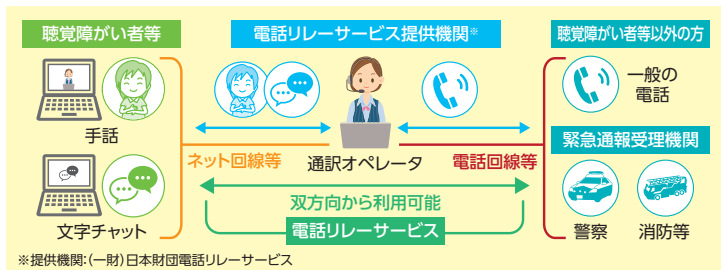
インターネットで検索!!

NTT東日本 特殊詐欺対策サービス

検索

2023年度の電話リレーサービス料について

「電話リレーサービス」は、聴覚や発話に困難がある方ときこえる方を、通訳オペレータが手話・文字と音声とを通訳することにより24時間365日、電話で双方をつなぐサービスです。「聴覚障害者等による電話の利用の円滑化に関する法律(令和二年法律第五十三号)」に基づき、電話リレーサービス提供機関がサービス提供をしております。



この提供のため、電話をご利用の皆さまにも、2023年度は1番号当たり以下のご負担(電話リレーサービス料)をいただきます。ご理解・ご協力のほど、よろしくお願いいたします。(税込)

4月	5月	6月	7月	8月	9月	10月	11月	12月	1月	2月	3月
1.1円	1.1円	1.1円	1.1円	1.1円	1.1円	1.1円	1.1円	1.1円	1.1円	0円	0円

電話リレーサービスの詳細については、(一社)電気通信事業者協会のホームページで情報公開等をしております。👉 https://www.tca.or.jp/telephonerelay_service_support/

お問い合わせ先

電話リレーサービス料の請求について

NTT東日本

NTT東日本の固定電話を
ご利用のお客さま **局番なしの116**

他社さま回線の固定電話および携帯電話等
ご利用のお客さま **0120-116-000**

NTT東日本のフレッツ光を
ご利用のお客さま **0120-116-116**

【受付時間】
9:00~17:00
(年末年始を除く)

電話リレーサービスの利用登録、利用方法、サービス内容について

(一財)日本財団電話リレーサービス
お問い合わせフォーム:<https://nftsr.or.jp/contact/>

番号単価、交付金、負担金制度について

(一社)電気通信事業者協会
電話 **03-6302-8391**

【受付時間】
9:00~17:00
(土・日・祝休日・年末年始を除く)

電話リレーサービス制度について

総務省(電気通信消費者相談センター)
電話 **03-5253-5900**

【受付時間】
平日 9:30~12:00/
13:00~17:00

**重要な
お知らせ**

加入電話・INSネットの「固定電話」を ご利用のお客さまへ

- 電話を提供するNTT東日本の局内設備を
2024年1月1日以降に切替いたします。
- お客さまがご利用中の電話機等は、
設備切替後もご利用いただけます。
- 固定電話(通話)のご利用継続には、切替にともなう
手続き等は不要です。



※2024年1月1日から、一部のサービスがご利用できなくなります。また、一部のサービスについては、2019年10月31日をもって新規申し込み受け付けを停止いたしました。
くわしくは、<https://web116.jp/2024ikou/service.html>をご確認ください。

悪質な販売行為にご注意ください。

- 「固定電話の設備切替」等に乗じたセールス
 - × 古い回線を新しい回線に交換する**工事が必要です。**
 - × アナログ電話が使えなくなるので、**デジタル電話機の購入や切替工事が必要です。**
 - × このあたり一帯で回線の切替工事があり、**今までの電話機が使えなくなります。**
- 「NTT東日本をかたる(誤認させる)」セールス
 - ▲ NTT東日本をかたる(誤認させる)電話勧誘が発生しております。
勧誘された際は、事業者名やサービス名、連絡先等をご確認ください。

お問い合わせ先

<専用WEBサイト> <https://web116.jp/2024ikou/>

<NTT東日本 お問い合わせセンター> ※電話番号のおかけ間違いにご注意ください。

0120-815-511 [営業時間]午前9時から午後5時まで(年末年始を除きます)

電話に関する
お問い合わせ・
お申し込み

「116」

携帯電話
からは

「0120-116000」

営業時間:午前9時から午後5時まで
(年末年始を除きます)

ホームページ[Web116.jp]においても、NTT東日本の各種商品、<https://web116.jp/>
サービスの注文受付や最新情報の提供を行っています。

NTT東日本に関する
ご意見・ご要望

お客さま相談センター **「0120-019000」**

営業時間:午前9時から午後5時まで
(土日・休日および年末年始を除きます)



NTT東日本のサービスの契約約款はこちらをご覧ください。 <https://www.ntt-east.co.jp/tariff/>
なお、郵送をご希望のお客さまは、「116」へお問い合わせください。

K23-00157 [2305-2307]