

(参考) 決算会見プレゼンテーション資料 (抜粋版) 2022年度[第24期]決算

NTT 東日本

2022年度[第24期]決算

2023年5月12日

東日本電信電話株式会社

Copyright © NIPPON TELEGRAPH AND TELEPHONE EAST CORPORATION. All rights reserved.

営業収益の状況

(単位:億円)

	2021年度	増減	2022年度
営業収益	17,180	▲158	17,022
IP系・パケット通信	9,128	▲53	9,076
固定音声関連	4,938	▲315	4,623
SI・通信機器販売	1,390	▲63	1,327
その他	1,724	+272	1,996

Copyright © NIPPON TELEGRAPH AND TELEPHONE EAST CORPORATION. All rights reserved.

2

決算の状況

11期連続の増益、過去最高益を達成

(単位:億円)

項目	2021年度	2022年度	対前年	
			額	率
営業収益	17,180	17,022	▲158	99.1%
営業費用	14,390	14,167	▲223	98.5%
営業利益	2,790	2,854	+65	102.3%
当期利益 ^{※1}	1,964	2,024	+60	103.1%
フレッツ光純増数 ^{※2} (万契約)	43	17	▲26	39.6%
設備投資	2,516	2,489	▲27	98.9%

※1 当期利益は、当社に帰属する当期利益を記載

※2 フレッツ光についてはコラボ光を含む

Copyright © NIPPON TELEGRAPH AND TELEPHONE EAST CORPORATION. All rights reserved.

1

営業費用と営業利益の状況

(単位:億円)

	2021年度	増減	2022年度
営業利益	2,790	+65	2,854
営業費用	14,390	▲223	14,167
人件費	3,440	▲88	3,352
経費	7,444	+112	7,556
減価償却費等	3,506	▲246	3,260

Copyright © NIPPON TELEGRAPH AND TELEPHONE EAST CORPORATION. All rights reserved.

3

2023年度業績予想

12期連続の増益、対前年増収増益を目指す

(単位: 億円)

項目	2022年度	2023年度 業績予想	増減額
営業収益	17,022	17,050	+28
営業費用	14,167	14,190	+23
営業利益	2,854	2,860	+6
当期利益 ^{※1}	2,024	2,030	+6
フレッツ光純増数 ^{※2} (万契約)	17	20	+3
設備投資	2,489	2,450	▲39

※1 当期利益は、当社に帰属する当期利益を記載

※2 フレッツ光についてはコラボ光を含む

Copyright © NIPPON TELEGRAPH AND TELEPHONE EAST CORPORATION. All rights reserved.

4

地域循環型社会を支える取り組みの強化

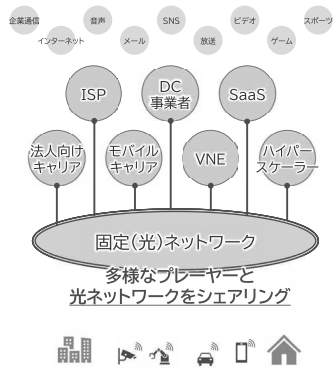
地域循環型社会



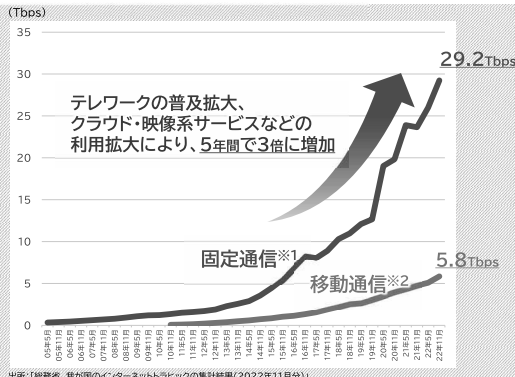
Copyright © NIPPON TELEGRAPH AND TELEPHONE EAST CORPORATION. All rights reserved.

6

固定通信ネットワークの重要性の高まり



固定通信トラフィックと移動通信トラフィック



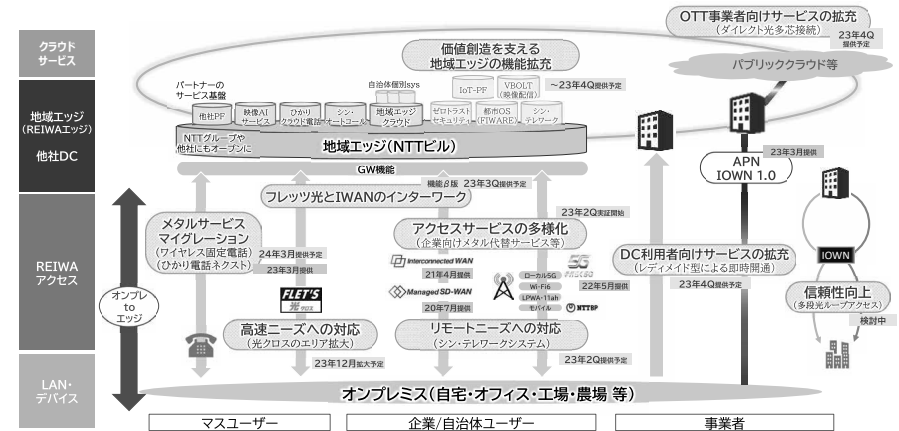
出所: 総務省 我が国のインターネットトラフィックの集計結果(2022年11月分)

※1 我が国の固定ブロードバンド契約者の総ダウンロードトラフィック(推計値)
※2 我が国の移動通信の総ダウンロードトラフィック

Copyright © NIPPON TELEGRAPH AND TELEPHONE EAST CORPORATION. All rights reserved.

5

① デジタル社会を支えるアクセスネットワークの進化

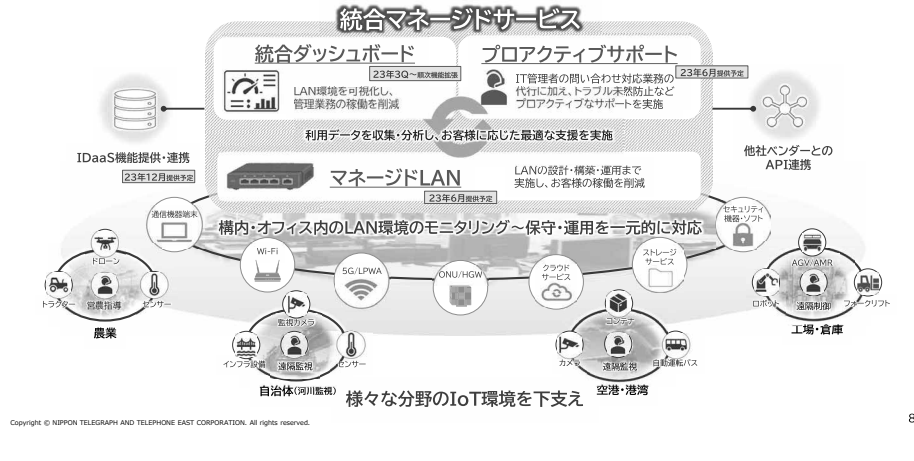


Copyright © NIPPON TELEGRAPH AND TELEPHONE EAST CORPORATION. All rights reserved.

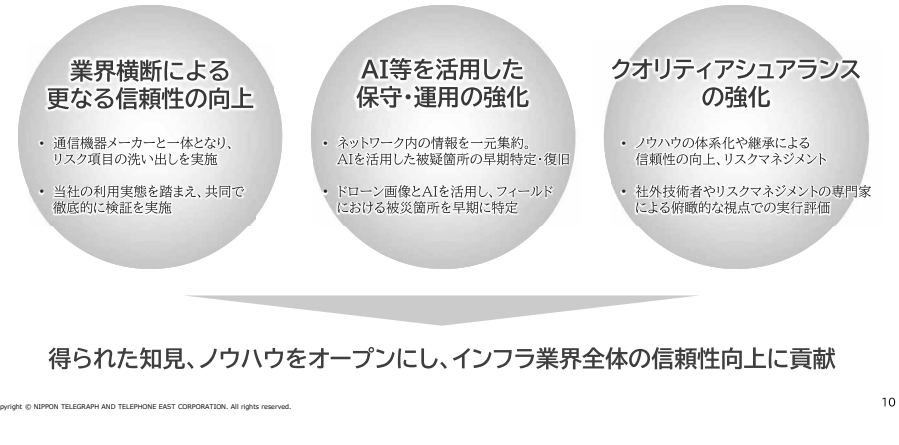
※APN: All-Photonics Network ※IWAN: Interconnected WAN

7

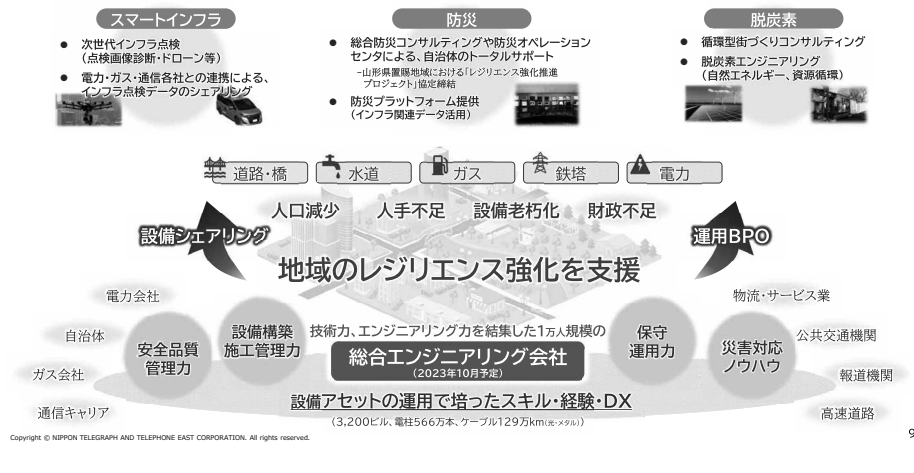
②お客様のオンプレミス環境を支える統合マネージドサービス



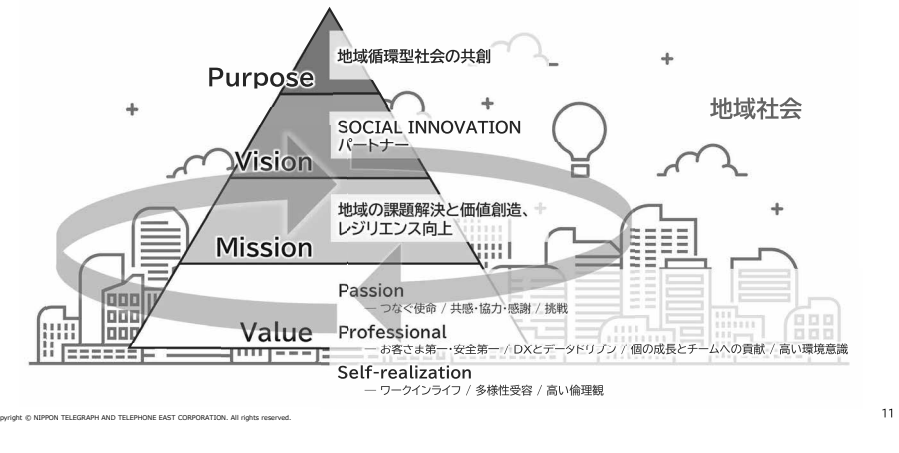
④日本のインフラを支えるネットワークの更なる信頼性向上



③地域社会のレジリエンスを支えるエンジニアリング



NTT東日本グループのパーパス



地域の価値創造企業へ



NTT東日本グループ

決算

2000年3月期～2023年3月期の業績

(1)経営成績

決算期	第1期 (1999年7月1日から 2000年3月31日まで)	第2期 (2000年4月1日から 2001年3月31日まで)	第3期 (2001年4月1日から 2002年3月31日まで)	第4期 (2002年4月1日から 2003年3月31日まで)	第5期 (2003年4月1日から 2004年3月31日まで)	第6期 (2004年4月1日から 2005年3月31日まで)
売上高(単位:百万円) [対前期増減率]	2,154,710 [—]	2,794,500 [▲29.7%]	2,573,678 [▲7.9%]	2,352,209 [▲8.6%]	2,267,184 [▲3.6%]	2,180,928 [▲3.8%]
営業利益(単位:百万円) [対前期増減率]	70,737 [—]	34,057 [▲51.9%]	4,506 [▲86.8%]	48,345 [972.9%]	86,406 [78.7%]	87,733 [1.5%]
経常利益(単位:百万円) [対前期増減率]	56,776 [—]	14,129 [▲75.1%]	7,509 [▲46.9%]	63,315 [743.2%]	97,853 [54.5%]	97,615 [▲0.2%]
当期純利益(単位:百万円) [対前期増減率]	▲157,246 [—]	20,021 [—]	▲186,797 [—]	3,035 [—]	57,985 [—]	58,129 [0.2%]
1株当たり 当期純利益	▲23,469円55銭	2,988円22銭	▲27,880円26銭	453円2銭	8,646円1銭	8,667円87銭
純資産当期利益率 (単位:%)	▲7.7	1.0	▲10.2	0.2	3.1	3.0
総資本経常利益率 (単位:%)	1.1	0.3	0.2	1.4	2.3	2.4
売上高経常利益率 (単位:%)	2.6	0.5	0.3	2.7	4.3	4.5

※期中平均株式数 2022年4月期首 6,700千株 / 2023年3月期末 6,700千株。

※記載金額は、第1期～第21期は百万円未満を切り捨て、第22期以降は百万円未満を四捨五入して表示しています。

第7期 (2005年4月1日から 2006年3月31日まで)	第8期 (2006年4月1日から 2007年3月31日まで)	第9期 (2007年4月1日から 2008年3月31日まで)	第10期 (2008年4月1日から 2009年3月31日まで)	第11期 (2009年4月1日から 2010年3月31日まで)	第12期 (2010年4月1日から 2011年3月31日まで)	第13期 (2011年4月1日から 2012年3月31日まで)
2,125,333 [▲2.5%]	2,061,395 [▲3.0%]	2,002,760 [▲2.8%]	1,952,991 [▲2.5%]	1,928,653 [▲1.2%]	1,957,147 [1.5%]	1,851,527 [▲5.4%]
65,948 [▲24.8%]	59,911 [▲9.2%]	44,992 [▲24.9%]	36,697 [▲18.4%]	47,634 [29.8%]	77,155 [62.0%]	50,324 [▲34.8%]
84,212 [▲13.7%]	90,366 [7.3%]	67,459 [▲25.3%]	65,383 [▲3.1%]	71,750 [9.7%]	96,066 [33.9%]	75,230 [▲21.7%]
51,253 [▲11.8%]	84,318 [64.5%]	96,879 [14.9%]	77,552 [▲19.9%]	50,549 [▲34.8%]	52,303 [3.5%]	32,153 [▲38.5%]
7,641円46銭	12,584円84銭	14,459円59銭	11,574円99銭	7,544円64銭	7,806円51銭	4,799円7銭
2.7	4.3	4.7	3.7	2.4	2.5	1.5
2.1	2.3	1.8	1.7	1.9	2.6	2.0
4.0	4.4	3.4	3.3	3.7	4.9	4.1

(2)財政状態

決算期	第1期 (1999年7月1日から 2000年3月31日まで)	第2期 (2000年4月1日から 2001年3月31日まで)	第3期 (2001年4月1日から 2002年3月31日まで)	第4期 (2002年4月1日から 2003年3月31日まで)	第5期 (2003年4月1日から 2004年3月31日まで)	第6期 (2004年4月1日から 2005年3月31日まで)
総資産 (単位:百万円)	5,336,561	5,108,083	4,943,033	4,517,637	4,306,718	4,088,300
純資産 (単位:百万円)	2,073,935	2,094,920	1,836,165	1,838,411	1,893,648	1,919,050
純資産比率 (単位:%)	38.9	41.0	37.1	40.7	44.0	46.9
1株当たり 純資産	309,542円58銭	312,674円74銭	274,054円53銭	274,389円82銭	282,634円16銭	286,425円46銭

※期末発行済株式数 2023年3月期 6,700千株(額面普通株式)。

※記載金額は、第1期～第21期は百万円未満を切り捨て、第22期以降は百万円未満を四捨五入して表示しています。

第7期 (2005年4月1日から 2006年3月31日まで)	第8期 (2006年4月1日から 2007年3月31日まで)	第9期 (2007年4月1日から 2008年3月31日まで)	第10期 (2008年4月1日から 2009年3月31日まで)	第11期 (2009年4月1日から 2010年3月31日まで)	第12期 (2010年4月1日から 2011年3月31日まで)	第13期 (2011年4月1日から 2012年3月31日まで)
4,024,566	3,949,969	3,752,700	3,730,463	3,740,243	3,765,052	3,701,473
1,941,016	1,988,563	2,050,650	2,094,135	2,111,227	2,129,771	2,128,599
48.2	50.3	54.6	56.1	56.4	56.5	57.5
289,703円93銭	296,800円59銭	306,067円29銭	312,557円53銭	315,108円58銭	317,876円36銭	317,701円35銭

決算期	第14期 〔2012年4月1日から 2013年3月31日まで〕	第15期 〔2013年4月1日から 2014年3月31日まで〕	第16期 〔2014年4月1日から 2015年3月31日まで〕	第17期 〔2015年4月1日から 2016年3月31日まで〕	第18期 〔2016年4月1日から 2017年3月31日まで〕	第19期 〔2017年4月1日から 2018年3月31日まで〕
売上高(単位:百万円) 〔対前期増減率〕	1,831,797 〔▲1.1%〕	1,773,809 〔▲3.2%〕	1,765,422 〔▲0.5%〕	1,722,307 〔▲2.4%〕	1,672,243 〔▲2.9%〕	1,646,269 〔▲1.6%〕
営業利益(単位:百万円) 〔対前期増減率〕	65,071 〔29.3%〕	66,714 〔2.5%〕	109,841 〔64.6%〕	161,828 〔47.3%〕	189,104 〔16.9%〕	260,071 〔37.5%〕
経常利益(単位:百万円) 〔対前期増減率〕	88,893 〔18.2%〕	91,749 〔3.2%〕	122,041 〔33.0%〕	173,439 〔42.1%〕	204,438 〔17.9%〕	273,622 〔33.8%〕
当期純利益(単位:百万円) 〔対前期増減率〕	52,822 〔64.3%〕	53,956 〔2.1%〕	69,571 〔28.9%〕	118,786 〔70.7%〕	149,663 〔26.0%〕	152,433 〔1.9%〕
1株当たり 当期純利益	7,883円94銭	8,053円14銭	10,383円84銭	17,729円26銭	22,337円80銭	22,751円33銭
純資産当期利益率 (単位:%)	2.5	2.5	3.1	5.4	6.5	6.7
総資本経常利益率 (単位:%)	2.4	2.6	3.5	5.0	5.8	8.2
売上高経常利益率 (単位:%)	4.9	5.2	6.9	10.1	12.2	16.6

※期中平均株式数 2022年4月期首 6,700千株／2023年3月期末 6,700千株。

※記載金額は、第1期～第21期は百万円未満を切り捨て、第22期以降は百万円未満を四捨五入して表示しています。

第20期 〔2018年4月1日から 2019年3月31日まで〕	第21期 〔2019年4月1日から 2020年3月31日まで〕	第22期 〔2020年4月1日から 2021年3月31日まで〕	第23期 〔2021年4月1日から 2022年3月31日まで〕	第24期 〔2022年4月1日から 2023年3月31日まで〕
1,612,367 〔▲2.1%〕	1,600,506 〔▲0.7%〕	1,622,378 〔1.4%〕	1,578,333 〔▲2.7%〕	1,544,927 〔▲2.1%〕
251,430 〔▲3.3%〕	221,102 〔▲12.1%〕	243,906 〔10.3%〕	263,432 〔8.0%〕	237,259 〔▲9.9%〕
262,910 〔▲3.9%〕	233,645 〔▲11.1%〕	258,047 〔10.4%〕	278,424 〔7.9%〕	255,633 〔▲8.2%〕
162,516 〔6.6%〕	168,868 〔3.9%〕	182,689 〔8.2%〕	200,954 〔10.0%〕	185,329 〔▲7.8%〕
24,256円20銭	25,204円30銭	27,266円96銭	29,993円8銭	27,661円8銭
7.3	7.6	8.1	9.2	8.5
7.8	7.0	7.7	8.1	7.4
16.3	14.6	15.9	17.6	16.5

決算期	第14期 〔2012年4月1日から 2013年3月31日まで〕	第15期 〔2013年4月1日から 2014年3月31日まで〕	第16期 〔2014年4月1日から 2015年3月31日まで〕	第17期 〔2015年4月1日から 2016年3月31日まで〕	第18期 〔2016年4月1日から 2017年3月31日まで〕	第19期 〔2017年4月1日から 2018年3月31日まで〕
総資産 (単位:百万円)	3,649,846	3,555,565	3,480,711	3,438,021	3,501,091	3,337,433
純資産 (単位:百万円)	2,148,283	2,169,255	2,209,938	2,196,037	2,286,457	2,289,506
純資産比率 (単位:%)	58.9	61.0	63.5	63.9	65.3	68.6
1株当たり 純資産	320,639円31銭	323,769円41銭	329,841円50銭	327,766円82銭	341,262円31銭	341,717円31銭

※期末発行済株式数 2023年3月期 6,700千株(額面普通株式)。

※記載金額は、第1期～第21期は百万円未満を切り捨て、第22期以降は百万円未満を四捨五入して表示しています。

第20期 〔2018年4月1日から 2019年3月31日まで〕	第21期 〔2019年4月1日から 2020年3月31日まで〕	第22期 〔2020年4月1日から 2021年3月31日まで〕	第23期 〔2021年4月1日から 2022年3月31日まで〕	第24期 〔2022年4月1日から 2023年3月31日まで〕
3,389,252	3,321,968	3,345,389	3,429,143	3,444,357
2,225,721	2,228,967	2,247,932	2,194,601	2,179,096
65.7	67.1	67.2	64.0	63.3
332,197円30銭	332,681円65銭	335,512円27銭	327,552円41銭	325,238円15銭

貸借対照表

(単位：百万円)

科 目	第 1 期	第 2 期	第 3 期	第 4 期	第 5 期	第 6 期
	1999年7月1日から 2000年3月31日まで	2000年4月1日から 2001年3月31日まで	2001年4月1日から 2002年3月31日まで	2002年4月1日から 2003年3月31日まで	2003年4月1日から 2004年3月31日まで	2004年4月1日から 2005年3月31日まで
資産の部						
固定資産						
電気通信事業固定資産						
有形固定資産	3,779,374	3,604,091	3,348,333	3,125,756	3,042,836	2,968,134
機械設備	938,745	921,618	796,013	670,220	613,540	580,807
空中線設備	13,631	11,904	10,996	9,931	8,784	8,158
通信衛星設備	747	578	448	—	—	—
端末設備	22,528	23,294	21,239	20,188	21,881	30,769
市内線路設備	646,693	624,477	606,773	617,659	638,150	655,890
市外線路設備	24,365	20,176	17,049	15,699	14,059	11,901
土木設備	959,051	910,524	854,084	824,993	795,964	766,392
海底線設備	1,932	1,542	1,233	988	1,313	1,050
建築物	702,288	723,560	701,968	655,715	645,248	622,535
構築物	26,938	25,563	23,462	22,153	20,587	18,825
機械および装置	4,151	4,663	3,770	3,207	2,634	2,706
車両および船舶	331	233	171	171	166	150
工具、器具および備品	78,643	79,025	66,639	55,497	47,846	46,810
地	197,839	200,371	197,908	198,840	195,833	193,889
リース資産	—	—	—	—	—	—
建設仮勘定	161,485	56,556	46,575	30,488	36,825	28,245
無形固定資産	189,310	203,158	178,418	150,125	124,595	105,746
電気通信事業固定資産合計	3,968,684	3,807,249	3,526,752	3,275,881	3,167,431	3,073,880
投資その他の資産						
投資有価証券	5,487	10,613	11,593	11,217	12,177	9,017
出資	200	196	179	154	144	—
関係会社投資	45,027	46,096	47,930	44,511	38,590	45,213
関係会社株式	—	—	—	—	—	—
関係会社長期貸付金	—	—	—	—	20,950	13,040
長期前払費用	1,683	1,990	2,566	2,553	2,456	2,667
繰延税金資産	359,900	401,006	498,564	436,558	410,260	347,781
その他の投資およびその他の資産	20,284	19,102	17,808	14,864	14,360	14,352
貸倒引当金	▲ 1,652	▲ 2,189	▲ 2,820	▲ 2,002	▲ 2,286	▲ 2,122
投資その他の資産合計	430,929	476,816	575,822	507,857	496,653	429,950
固定資産合計	4,399,614	4,284,066	4,102,575	3,783,739	3,664,084	3,503,830
流動資産						
現金および預金	173,928	141,584	213,926	177,284	121,261	107,637
受取手形	71	41	68	192	149	131
売却掛金	523,288	541,792	509,908	380,409	379,161	370,104
契約資産	—	—	—	—	—	—
未収入証券	19,821	40,763	9,631	76,937	14,808	32,420
有価証券	—	—	—	—	19	20
貯蔵品	13,405	17,706	17,687	25,069	30,647	29,475
前渡金	10,954	5,833	6,490	5,499	6,362	4,479
前払費用	3,098	3,333	4,470	5,144	5,192	5,303
未収消費税等	175,794	—	—	—	—	—
繰延税金資産	11,500	6,500	41,900	10,000	9,899	10,200
短期貸付金	—	63,053	36,617	32,384	45,376	14,352
その他の流動資産	10,063	9,145	4,739	25,745	34,219	14,427
貸倒引当金	▲ 4,979	▲ 5,737	▲ 4,981	▲ 4,769	▲ 4,466	▲ 4,082
流動資産合計	936,947	824,016	840,458	733,898	642,633	584,469
資産合計	5,336,561	5,108,083	4,943,033	4,517,637	4,306,718	4,088,300

第 7 期	第 8 期	第 9 期	第 10 期	第 11 期	第 12 期	第 13 期	第 14 期
2005年4月1日から 2006年3月31日まで	2006年4月1日から 2007年3月31日まで	2007年4月1日から 2008年3月31日まで	2008年4月1日から 2009年3月31日まで	2009年4月1日から 2010年3月31日まで	2010年4月1日から 2011年3月31日まで	2011年4月1日から 2012年3月31日まで	2012年4月1日から 2013年3月31日まで
2,958,375	2,926,472	2,840,327	2,846,508	2,855,567	2,809,318	2,809,299	2,777,740
556,601	546,813	481,966	525,363	536,644	518,747	506,301	484,112
7,690	7,162	6,869	6,507	6,068	5,456	5,068	4,643
—	—	—	—	—	—	—	—
48,220	63,661	83,169	90,041	83,337	73,253	64,544	55,006
684,119	723,184	752,066	774,171	807,620	801,071	825,330	846,814
9,977	8,466	7,210	5,863	4,764	3,921	3,899	4,608
735,027	704,138	673,734	645,278	636,588	628,723	621,274	621,339
865	699	1,032	2,117	1,722	2,213	1,899	1,520
612,451	573,407	540,286	513,715	487,827	474,115	464,198	455,586
17,568	16,202	15,132	14,385	14,119	14,675	15,052	16,625
2,222	2,355	2,674	2,890	2,579	2,762	3,388	4,860
186	285	210	172	118	139	327	463
43,185	39,174	41,204	39,814	39,068	40,682	41,820	41,962
205,324	202,591	198,549	195,049	201,167	199,039	197,512	203,553
—	—	460	3,894	4,788	2,172	1,030	546
34,931	38,330	35,759	27,243	29,150	42,344	57,651	36,097
99,808	97,677	103,945	99,629	103,461	104,987	99,472	92,108
3,058,183	3,024,150	2,944,272	2,946,137	2,959,029	2,914,306	2,908,771	2,869,848
15,689	13,004	8,733	7,584	7,571	7,119	7,283	7,386
—	—	—	2	166	545	458	458
44,035	—	—	—	—	—	—	—
—	43,620	43,769	48,486	48,196	48,253	48,253	48,253
2,701	100	800	700	400	400	200	—
2,584	2,957	3,974	3,910	3,603	3,841	3,520	4,230
343,198	280,755	225,086	207,377	193,911	178,619	146,441	135,083
16,043	15,059	16,226	17,339	17,841	16,213	10,785	15,240
▲ 2,647	▲ 2,573	▲ 2,428	▲ 1,619	▲ 1,425	▲ 1,063	▲ 994	▲ 898
421,604	352,925	296,162	283,782	270,266	253,929	215,947	209,754
3,479,787	3,377,075	3,240,435	3,229,920	3,229,295	3,168,235	3,124,719	3,079,602
118,783	107,575	132,947	130,023	138,155	172,498	179,674	59,223
37	79	26	5	68	7	—	7
329,798	367,547	305,476	296,624	293,993	323,537	314,174	261,400
—	—	—	—	—	—	—	—
11,353	23,066	10,147	7,489	7,852	8,453	10,829	110,017
—	—	—	—	10	10	10	10
30,165	35,217	35,497	37,414	35,496	35,259	43,596	36,206
4,036	3,722	3,837	2,366	2,332	2,168	2,326	1,911
5,459	5,548	6,198	7,085	7,256	7,399	8,008	7,944
—	—	—	—	—	—	—	—
7,882	7,385	6,952	7,330	8,198	9,702	5,999	7,659
—	12,685	1,955	2,748	6,608	28,789	4,722	3,089
40,388	13,252	11,540	11,816	13,722	13,065	11,239	84,600
▲ 3,125	▲ 3,187	▲ 2,315	▲ 2,360	▲ 2,748	▲ 4,073	▲ 3,829	▲ 1,826
544,779	572,893	512,264	500,543	510,947	596,816	576,753	570,243
4,024,566	3,949,969	3,752,700	3,730,463	3,740,243	3,765,052	3,701,473	3,649,846

※附帯事業にかかる固定資産については、少額なため電気通信事業固定資産に含めて表示しています。
 ※有形固定資産の減価償却累計額：9,901,014百万円
 ※記載金額は、第1期～第21期は百万円未満を切り捨て、第22期以降は百万円未満を四捨五入して表示しています。

(単位：百万円)

科 目	第 15 期	第 16 期	第 17 期	第 18 期	第 19 期	第 20 期
	〔2013年4月1日から 2014年3月31日まで〕	〔2014年4月1日から 2015年3月31日まで〕	〔2015年4月1日から 2016年3月31日まで〕	〔2016年4月1日から 2017年3月31日まで〕	〔2017年4月1日から 2018年3月31日まで〕	〔2018年4月1日から 2019年3月31日まで〕
資 産 の 部						
固 定 資 産						
電気通信事業固定資産						
有形固定資産	2,722,349	2,646,308	2,567,433	2,521,110	2,457,172	2,430,502
機械設備	474,554	434,518	395,419	339,631	335,097	319,728
空中線設備	4,325	3,948	3,791	3,604	3,461	3,299
通信衛星設備	—	—	—	—	—	—
端末設備	45,756	37,569	31,807	22,947	20,611	20,840
市内線路設備	862,315	854,162	835,446	866,722	834,617	832,631
市外線路設備	4,107	3,683	3,353	2,843	2,862	2,871
土木設備	612,405	602,828	595,052	588,683	580,874	575,464
海底線設備	1,421	1,119	872	732	586	467
建築物	438,137	423,373	420,792	409,835	398,749	390,501
構築物	16,807	16,938	16,964	16,038	16,071	16,243
機械および装置	4,062	3,400	3,254	3,006	2,731	2,442
車両および船舶	322	307	528	642	571	445
工具、器具および備品	40,745	42,826	44,458	48,182	47,797	47,655
土地	197,026	193,047	197,315	197,249	196,254	196,032
リース資産	475	608	750	1,001	1,063	1,129
建設仮勘定	19,885	27,975	17,626	19,988	15,821	20,748
無形固定資産	88,386	84,496	84,019	84,120	83,511	78,682
電気通信事業固定資産合計	2,810,736	2,730,805	2,651,453	2,605,230	2,540,684	2,509,184
投資その他の資産						
投資有価証券	8,231	11,815	13,016	12,581	12,946	12,900
出資	343	273	473	452	326	274
関係会社投資	—	—	—	—	—	—
関係会社株式	48,253	47,543	46,622	46,622	46,582	46,584
関係会社長期貸付金	—	—	—	—	—	—
長期前払費用	4,114	4,042	3,707	4,024	4,814	5,882
繰延税金資産	130,509	117,889	112,097	125,254	133,469	166,803
その他の投資およびその他の資産	22,437	17,015	11,586	10,177	15,688	19,787
貸倒引当金	▲ 1,030	▲ 956	▲ 913	▲ 773	▲ 780	▲ 744
投資その他の資産合計	212,859	197,623	186,589	198,338	213,048	251,489
固定資産合計	3,023,595	2,928,428	2,838,043	2,803,569	2,753,732	2,760,674
流 動 資 産						
現金および預金	25,765	21,980	8,675	5,605	7,562	11,037
受取手形	171	15	—	—	3	—
売掛金	238,999	236,984	224,181	230,736	246,886	270,962
契約資産	—	—	—	—	—	—
未収入証券	113,953	118,510	117,104	119,106	105,851	76,733
有価証券	—	—	—	—	—	—
貯蔵品	33,852	33,633	26,221	26,005	23,173	20,451
前渡金	1,616	2,332	1,771	1,513	1,352	1,647
前払費用	7,237	7,460	7,814	7,886	8,318	8,584
未収消費税等	—	—	—	—	—	—
繰延税金資産	5,541	6,986	7,178	6,674	6,931	—
短期貸付金	6,485	1,954	2,074	3,060	3,048	6,863
その他の流動資産	98,969	122,968	205,397	297,260	180,862	232,470
貸倒引当金	▲ 622	▲ 544	▲ 442	▲ 327	▲ 289	▲ 173
流動資産合計	531,969	552,283	599,977	697,521	583,701	628,578
資 産 合 計	3,555,565	3,480,711	3,438,021	3,501,091	3,337,433	3,389,252

第 21 期	第 22 期	第 23 期	第 24 期
〔2019年4月1日から 2020年3月31日まで〕	〔2020年4月1日から 2021年3月31日まで〕	〔2021年4月1日から 2022年3月31日まで〕	〔2022年4月1日から 2023年3月31日まで〕
2,463,331	2,501,669	2,521,927	2,546,372
322,286	341,237	349,903	349,097
3,155	2,977	2,875	2,500
—	—	—	—
19,079	18,034	17,123	16,093
875,255	915,959	949,464	976,918
3,193	3,269	3,324	3,511
570,353	563,709	552,634	542,218
466	426	386	346
378,591	367,336	357,346	353,567
16,155	16,798	17,453	18,419
2,535	2,407	2,167	2,014
402	320	253	178
50,505	48,038	42,672	41,055
194,470	193,465	192,704	191,472
1,355	2,374	8,414	18,356
25,525	25,318	25,209	30,629
67,599	59,162	60,608	66,352
2,530,931	2,560,830	2,582,535	2,612,723
12,471	19,645	9,183	9,552
236	185	173	45
—	—	—	—
45,059	48,932	49,230	50,022
—	—	—	—
5,129	4,696	5,756	6,787
151,510	139,895	155,392	133,430
22,789	28,215	32,585	38,875
▲ 739	▲ 677	▲ 622	▲ 572
236,458	240,892	251,698	238,140
2,767,390	2,801,722	2,834,233	2,850,864
16,249	3,828	1,753	2,006
191	—	—	9
246,683	285,890	240,437	234,370
—	—	1,322	2,666
104,520	103,727	107,101	106,811
—	—	—	—
22,415	25,493	32,332	49,644
2,431	2,199	40,269	55,836
8,883	9,112	9,981	10,040
—	—	—	—
—	—	—	—
197	1,629	459	1,828
153,157	111,967	161,388	130,378
▲ 152	▲ 177	▲ 130	▲ 94
554,578	543,667	594,910	593,493
3,321,968	3,345,389	3,429,143	3,444,357

※附帯事業にかかる固定資産については、少額なため電気通信事業固定資産に含めて表示しています。

※有形固定資産の減価償却累計額：9,901,014百万円

※記載金額は、第1期～第21期は百万円未満を切り捨て、第22期以降は百万円未満を四捨五入して表示しています。

(単位：百万円)

科 目	第 1 期	第 2 期	第 3 期	第 4 期	第 5 期	第 6 期	第 7 期
	(1999年7月1日から 2000年3月31日まで)	(2000年4月1日から 2001年3月31日まで)	(2001年4月1日から 2002年3月31日まで)	(2002年4月1日から 2003年3月31日まで)	(2003年4月1日から 2004年3月31日まで)	(2004年4月1日から 2005年3月31日まで)	(2005年4月1日から 2006年3月31日まで)
負債の部							
固定負債							
関係会社長期借入金	1,041,939	783,478	1,013,144	1,095,662	1,010,103	883,881	777,785
リース債務	—	—	—	—	—	—	—
退職給与引当金	1,246,525	—	—	—	—	—	—
退職給付引当金	—	1,213,570	1,382,948	791,873	728,580	656,004	582,104
未使用テレホンカード引当金	—	—	—	—	—	—	—
環境対策引当金	—	—	—	—	—	—	—
資産除去債務	—	—	—	—	—	—	—
その他の固定負債	7,942	7,386	7,083	6,592	6,207	7,359	7,554
固定負債合計	2,296,407	2,004,435	2,403,176	1,894,127	1,744,890	1,547,245	1,367,444
流動負債							
1年以内に期限到来の関係会社長期借入金	100,880	199,470	102,834	143,373	95,559	144,171	141,096
買掛金	275,432	214,526	157,399	169,508	170,463	118,372	117,095
コマースナル・ペーパー	—	—	—	55,000	—	—	—
短期借入金	188,225	—	—	—	—	—	42,000
リース債務	—	—	—	—	—	—	—
未払金	280,366	483,431	358,696	320,903	324,058	273,517	330,063
未払費用	42,567	39,521	32,782	28,106	27,026	25,019	23,432
未払法人税等	43,490	—	315	177	146	2,676	1,068
契約負債	—	—	—	—	—	—	—
前受金	15,744	4,917	4,737	4,504	5,634	6,455	6,543
預り金	8,304	5,989	5,599	33,064	29,107	33,317	43,084
前受収益	34	160	74	31	8	92	284
受注工事損失引当金	—	—	—	—	—	—	—
その他の流動負債	11,172	60,710	41,252	30,427	16,174	18,381	11,437
流動負債合計	966,219	1,008,727	703,691	785,097	668,178	622,004	716,105
負債合計	3,262,626	3,013,162	3,106,868	2,679,225	2,413,069	2,169,249	2,083,550
資本の部							
資本金	335,000	335,000	335,000	335,000	335,000	335,000	335,000
資本剰余金							
資本準備金	1,679,281	1,679,281	1,679,281	1,499,726	1,499,726	1,499,726	1,499,726
利益準備金	—	—	7,243	—	—	—	—
資本剰余金合計	1,679,281	1,679,281	1,686,524	1,499,726	1,499,726	1,499,726	1,499,726
利益剰余金							
特別償却準備金	—	3,527	—	—	—	—	—
当期末処分利益	59,653	76,147	▲186,797	3,035	57,985	83,563	101,261
(うち当期純利益)	(▲157,246)	(20,021)	(▲186,797)	(3,035)	(57,985)	(58,129)	(51,253)
利益剰余金合計	59,653	79,675	▲186,797	3,035	57,985	83,563	101,261
株式等評価差額金	—	964	1,438	649	936	760	5,028
資本合計	2,073,935	2,094,920	1,836,165	1,838,411	1,893,648	1,919,050	1,941,016
負債・資本合計	5,336,561	5,108,083	4,943,033	4,517,637	4,306,718	4,088,300	4,024,566

※記載金額は、第1期～第21期は百万円未満を切り捨て、第22期以降は百万円未満を四捨五入して表示しています。

(単位：百万円)

科 目	第 8 期	第 9 期	第 10 期	第 11 期	第 12 期	第 13 期
	(2006年4月1日から 2007年3月31日まで)	(2007年4月1日から 2008年3月31日まで)	(2008年4月1日から 2009年3月31日まで)	(2009年4月1日から 2010年3月31日まで)	(2010年4月1日から 2011年3月31日まで)	(2011年4月1日から 2012年3月31日まで)
負債の部						
固定負債						
関係会社長期借入金	577,567	605,148	649,338	758,743	666,055	617,715
リース債務	—	1,116	3,547	4,508	2,057	1,515
退職給付引当金	499,232	318,937	285,469	280,650	254,054	227,464
ポイントサービス引当金	—	—	—	—	2,944	5,074
未使用テレホンカード引当金	—	12,013	13,028	15,397	15,101	14,255
環境対策引当金	—	—	—	—	—	—
資産除去債務	—	—	—	—	629	643
その他の固定負債	7,309	7,979	8,361	8,421	7,999	10,967
固定負債合計	1,084,109	945,194	959,745	1,067,721	948,842	877,636
流動負債						
1年以内に期限到来の関係会社長期借入金	200,217	162,419	105,809	90,595	122,687	148,339
買掛金	112,289	113,796	82,509	95,670	104,534	104,056
コマースナル・ペーパー	53,000	20,000	59,992	—	—	—
短期借入金	110,000	93,000	65,000	—	30,000	30,000
リース債務	—	483	1,676	3,168	2,945	1,059
未払金	295,996	254,945	242,626	218,158	254,810	239,415
未払費用	20,243	18,090	18,116	16,945	17,943	16,284
未払法人税等	724	846	2,253	8,143	1,661	488
契約負債	—	—	—	—	—	—
前受金	7,537	7,270	7,146	9,068	6,373	6,348
預り金	63,719	73,609	77,849	105,551	127,263	136,738
前受収益	267	46	768	141	195	271
災害損失引当金	—	—	—	—	5,500	1,535
資産除去債務	—	—	—	—	70	—
受注工事損失引当金	—	341	—	—	—	—
環境対策引当金	—	—	—	—	—	—
その他の流動負債	13,300	12,005	12,833	13,851	12,453	10,698
流動負債合計	877,296	756,855	676,582	561,294	686,438	695,237
負債合計	1,961,405	1,702,049	1,636,327	1,629,015	1,635,281	1,572,873
純資産の部						
株主資本						
資本金	335,000	335,000	335,000	335,000	335,000	335,000
資本剰余金						
資本準備金	1,499,726	1,499,726	1,499,726	1,499,726	1,499,726	1,499,726
資本剰余金合計	1,499,726	1,499,726	1,499,726	1,499,726	1,499,726	1,499,726
利益剰余金						
特別償却準備金	—	—	—	—	—	—
当期末処分利益	59,653	76,147	▲186,797	3,035	57,985	83,563
(うち当期純利益)	(▲157,246)	(20,021)	(▲186,797)	(3,035)	(57,985)	(58,129)
利益剰余金合計	59,653	79,675	▲186,797	3,035	57,985	83,563
株式等評価差額等	—	964	1,438	649	936	760
株主資本合計	1,986,751	2,050,130	2,094,182	2,111,231	2,130,035	2,128,689
その他の利益剰余金	152,024	215,403	259,456	276,505	295,308	293,962
特別償却準備金	—	—	—	—	—	1,818
圧縮積立金	—	—	—	5,152	6,099	6,927
繰越利益剰余金	152,024	215,403	259,456	271,352	289,209	285,216
利益剰余金合計	152,024	215,403	259,456	276,505	295,308	293,962
株主資本合計	1,986,751	2,050,130	2,094,182	2,111,231	2,130,035	2,128,689
評価・換算差額等						
その他有価証券評価差額金	1,812	520	▲47	▲4	▲263	▲90
評価・換算差額等合計	1,812	520	▲47	▲4	▲263	▲90
純資産合計	1,988,563	2,050,650	2,094,135	2,111,227	2,129,771	2,128,599
負債・純資産合計	3,949,969	3,752,700	3,730,463	3,740,243	3,765,052	3,701,473

※記載金額は、第1期～第21期は百万円未満を切り捨て、第22期以降は百万円未満を四捨五入して表示しています。

※第8期より会社法施行により表記方法が変更。

(単位：百万円)

科 目	第 14 期	第 15 期	第 16 期	第 17 期	第 18 期	第 19 期
	(2012年4月1日から 2013年3月31日まで)	(2013年4月1日から 2014年3月31日まで)	(2014年4月1日から 2015年3月31日まで)	(2015年4月1日から 2016年3月31日まで)	(2016年4月1日から 2017年3月31日まで)	(2017年4月1日から 2018年3月31日まで)
負債の部						
固定負債						
関係会社長期借入金	576,195	548,775	430,955	365,835	225,220	225,220
リース債務	1,114	987	1,185	1,410	1,494	1,470
退職給付引当金	222,469	231,328	232,618	235,919	247,366	258,103
ポイントサービス引当金	6,658	7,074	9,724	8,574	4,145	2,429
未使用テレホンカード引当金	12,647	11,082	9,686	8,671	8,460	8,925
環境対策引当金	—	4,511	7,748	5,289	3,637	2,858
資産除去債務	602	1,110	1,119	1,092	902	907
その他の固定負債	10,742	8,613	8,292	21,682	34,672	42,643
固定負債合計	830,430	813,483	701,330	648,475	525,898	542,557
流動負債						
1年以内に期限到来の関係会社長期借入金	168,155	127,420	66,220	65,120	140,615	—
買掛金	93,597	77,246	85,478	85,229	89,029	66,666
コマーシャル・ペーパー	—	—	—	—	—	—
短期借入金	—	—	—	—	—	—
リース債務	538	482	400	417	459	496
未払金	246,935	212,539	175,324	198,765	198,620	170,519
未払費用	15,551	14,951	14,688	14,953	15,613	15,950
未払法人税等	7,681	5,746	10,713	11,793	14,186	11,023
契約負債	—	—	—	—	—	—
前受り金	5,997	5,300	5,348	7,657	9,185	11,192
前受り収益	129,211	125,491	205,477	203,983	215,758	225,778
前受り収益	287	374	181	106	91	119
災害損失引当金	—	—	—	—	—	—
資産除去債務	—	149	—	—	1	—
受注工事損失引当金	—	—	—	—	—	—
環境対策引当金	—	—	3,147	2,601	2,285	1,128
その他の流動負債	3,173	3,123	2,462	2,880	2,888	2,493
流動負債合計	671,132	572,826	569,443	593,508	688,735	505,370
負債合計	1,501,563	1,386,310	1,270,773	1,241,983	1,214,633	1,047,927
純資産の部						
株主資本						
資本金	335,000	335,000	335,000	335,000	335,000	335,000
資本剰余金	1,499,726	1,499,726	1,499,726	1,499,726	1,499,726	1,499,726
資本準備金	1,499,726	1,499,726	1,499,726	1,499,726	1,499,726	1,499,726
資本剰余金合計	313,284	333,740	371,905	357,191	447,459	450,235
利益剰余金	2,997	2,648	2,241	1,657	1,092	642
その他利益剰余金	—	—	—	—	—	2,697
特別償却準備金	9,901	11,405	12,890	13,197	13,197	13,197
買換資産特別勘定積立金	300,384	319,686	356,773	342,336	433,169	433,697
圧縮積立金	313,284	333,740	371,905	357,191	447,459	450,235
繰越利益剰余金	2,148,011	2,168,467	2,206,632	2,191,918	2,282,186	2,284,962
株主資本合計	2,148,011	2,168,467	2,206,632	2,191,918	2,282,186	2,284,962
評価・換算差額等						
その他有価証券評価差額金	271	787	3,305	4,119	4,271	4,543
評価・換算差額等合計	271	787	3,305	4,119	4,271	4,543
純資産合計	2,148,283	2,169,255	2,209,938	2,196,037	2,286,457	2,289,506
負債・純資産合計	3,649,846	3,555,565	3,480,711	3,438,021	3,501,091	3,337,433

科 目	第 20 期	第 21 期	第 22 期	第 23 期	第 24 期
	(2018年4月1日から 2019年3月31日まで)	(2019年4月1日から 2020年3月31日まで)	(2020年4月1日から 2021年3月31日まで)	(2021年4月1日から 2022年3月31日まで)	(2022年4月1日から 2023年3月31日まで)
固定負債	158,400	138,400	100,600	38,000	198,000
リース債務	1,480	1,588	1,986	8,488	18,356
退職給付引当金	360,004	355,303	349,088	340,173	309,415
ポイントサービス引当金	1,719	1,477	1,320	—	—
未使用テレホンカード引当金	9,898	11,251	12,098	—	—
環境対策引当金	1,871	1,871	433	433	326
資産除去債務	974	992	968	906	926
その他の固定負債	39,711	46,118	41,337	37,609	149,963
固定負債合計	574,059	557,003	507,830	425,610	676,986
流動負債					
1年以内に期限到来の関係会社長期借入金	66,820	20,000	37,800	100,600	—
買掛金	71,418	76,320	93,404	100,683	95,977
コマーシャル・ペーパー	—	—	—	—	—
短期借入金	—	—	—	—	20,000
リース債務	568	631	541	1,394	3,175
未払金	173,102	165,309	171,872	176,228	125,961
未払費用	16,530	16,363	16,506	16,333	17,200
未払法人税等	8,981	8,042	13,041	9,892	20,528
契約負債	—	—	—	143,943	141,962
前受り金	11,192	13,896	12,776	5,747	3,811
前受り収益	236,716	231,189	237,788	250,506	156,380
前受り収益	190	275	380	455	0
災害損失引当金	—	—	—	—	—
資産除去債務	—	—	38	10	—
受注工事損失引当金	—	—	—	—	—
環境対策引当金	1,617	728	1,266	405	76
その他の流動負債	2,332	3,240	4,216	2,736	3,204
流動負債合計	589,471	535,998	589,627	808,932	588,275
負債合計	1,163,530	1,093,001	1,097,457	1,234,542	1,265,261
純資産の部					
株主資本					
資本金	335,000	335,000	335,000	335,000	335,000
資本剰余金	1,499,726	1,499,726	1,499,727	1,499,727	1,499,727
資本準備金	1,499,726	1,499,726	1,499,727	1,499,727	1,499,727
資本剰余金合計	385,799	390,007	403,773	356,535	340,911
利益剰余金	321	112	62	22	10
その他利益剰余金	—	—	—	—	—
特別償却準備金	15,791	15,708	15,625	15,542	15,460
買換資産特別勘定積立金	369,686	374,186	388,086	340,971	325,442
圧縮積立金	385,799	390,007	403,773	356,535	340,911
繰越利益剰余金	2,220,525	2,224,734	2,238,500	2,191,262	2,175,638
株主資本合計	2,220,525	2,224,734	2,238,500	2,191,262	2,175,638
評価・換算差額等					
その他有価証券評価差額金	5,196	4,232	9,432	3,339	3,457
評価・換算差額等合計	5,196	4,232	9,432	3,339	3,457
純資産合計	2,225,721	2,228,967	2,247,932	2,194,601	2,179,096
負債・純資産合計	3,389,252	3,321,968	3,345,389	3,429,143	3,444,357

※記載金額は、第1期～第21期は百万円未満を切り捨て、第22期以降は百万円未満を四捨五入して表示しています。

※第8期より会社法施行により表記方法が変更。

損益計算書

(単位：百万円)

科 目	第 1 期	第 2 期	第 3 期	第 4 期	第 5 期
	(1999年7月1日から 2000年3月31日まで)	(2000年4月1日から 2001年3月31日まで)	(2001年4月1日から 2002年3月31日まで)	(2002年4月1日から 2003年3月31日まで)	(2003年4月1日から 2004年3月31日まで)
経常損益の部					
営業損益の部					
電気通信事業営業損益					
営業収入	1,976,780	2,548,580	2,352,492	2,175,325	2,102,812
営業費用	1,549,977	1,971,195	1,755,419	1,582,129	1,506,971
営業利益	426,803	577,385	597,073	593,196	595,841
受取利息および割引料	1,254	8,887	30,754	57,576	86,168
受取配当金	279,438	371,596	365,475	336,261	313,333
物件貸付収入	28,575	37,220	33,994	32,310	30,992
その他収入	117,535	159,679	166,848	167,046	165,346
営業費用	1,910,266	2,520,072	2,344,814	2,124,691	2,015,087
運用全費用	446,794	628,915	599,304	510,605	502,351
施設全費用	27,966	34,989	30,206	26,840	25,576
共通管理費用	456,546	609,669	572,408	553,858	540,476
試験減価償却費用	154,912	199,918	172,539	143,408	129,918
固定資産除却費用	98,239	131,819	129,257	119,500	134,848
通信設備使用料	78,269	90,708	87,015	80,313	65,171
固定資産除却費用	476,989	623,921	590,318	495,137	454,814
租税公課	84,581	88,396	55,617	91,611	66,741
電気通信事業営業利益	24,786	30,449	27,916	25,666	20,300
附帯事業営業損益	61,179	81,284	80,229	77,748	74,889
附帯事業営業利益	66,514	28,508	7,678	50,634	87,725
営業費用	177,929	245,920	221,185	176,884	164,371
営業利益	173,706	240,371	224,357	179,173	165,690
附帯事業営業利益又は附帯事業営業損失(▲)	4,223	5,548	▲ 3,172	▲ 2,288	▲ 1,319
営業利益	70,737	34,057	4,506	48,345	86,406
営業外損益の部					
営業外収益	38,602	46,557	48,504	68,221	61,277
受取利息および割引料	57	188	56	51	58
受取配当金	0	220	222	347	1,172
物件貸付収入	28,455	34,752	33,276	49,124	49,901
雑収入	10,089	11,394	14,948	18,698	10,144
営業外費用	52,563	66,485	45,501	53,251	49,830
支払利息および割引料	30,360	31,761	25,506	22,738	20,058
物件貸付費用	18,839	20,005	16,143	23,328	22,828
雑支出	3,363	14,718	3,852	7,183	6,943
経常利益	56,776	14,129	7,509	63,315	97,853
特別損益の部					
特別利益	—	—	—	—	9,305
固定資産売却益	—	—	—	—	9,305
特別損失	325,022	29,791	327,264	23,267	6,736
退職給与引当金繰入額	325,022	—	—	—	—
退職給付会計基準変更時差異分割費用処理額	—	17,463	17,463	6,736	6,736
特別退職金	—	12,327	24,875	—	—
事業構造改革費用	—	—	284,926	—	—
関係会社株式評価損	—	—	—	16,530	—
税引前当期純利益	▲ 268,246	▲ 15,661	▲ 319,755	40,048	100,422
法人税・住民税および事業税	43,500	1,117	342	▲ 57,487	16,237
法人税等調整額	▲ 154,500	▲ 36,800	▲ 133,300	94,500	26,200
当期純利益	▲ 157,246	20,021	▲ 186,797	3,035	57,985
前期繰越利益	—	56,126	—	—	0
前年度税効果調整額	216,900	—	—	—	—
当期末処分利益	59,653	76,147	▲ 186,797	3,035	57,985

※記載金額は、第1期～第21期は百万円未満を切り捨て、第22期以降は百万円未満を四捨五入して表示しています。

(単位：百万円)

科 目	第 6 期	第 7 期	第 8 期	第 9 期	第 10 期
	(2004年4月1日から 2005年3月31日まで)	(2005年4月1日から 2006年3月31日まで)	(2006年4月1日から 2007年3月31日まで)	(2007年4月1日から 2008年3月31日まで)	(2008年4月1日から 2009年3月31日まで)
経常損益の部					
営業損益の部					
電気通信事業営業損益					
営業収入	2,024,629	1,967,812	1,907,832	1,868,925	1,825,790
営業費用	1,937,555	1,898,156	1,846,447	1,827,280	1,789,250
営業利益	87,073	69,656	61,385	41,644	36,540
営業費用	474,221	496,855	510,438	511,430	493,199
運用全費用	22,098	18,726	16,778	15,624	14,426
施設全費用	507,618	490,417	481,998	470,589	455,647
共通管理費用	110,089	109,950	101,707	95,845	95,863
試験減価償却費用	140,217	127,402	117,226	109,778	112,595
固定資産除却費用	61,833	57,315	53,268	54,959	53,849
通信設備使用料	463,151	446,314	412,507	418,168	411,933
租税公課	62,527	41,084	42,771	37,120	39,622
電気通信事業営業利益	19,128	34,409	35,114	38,363	37,534
附帯事業営業損益	76,670	75,678	74,636	75,399	74,580
附帯事業営業利益	87,073	69,656	61,385	41,644	36,540
営業費用	156,298	157,520	153,562	133,834	127,201
営業利益	155,638	161,227	155,037	130,487	127,043
附帯事業営業利益又は附帯事業営業損失(▲)	660	▲ 3,707	▲ 1,474	3,347	157
営業利益	87,733	65,948	59,911	44,992	36,697
営業外損益の部					
営業外収益	61,006	63,269	70,447	66,196	69,257
受取利息および割引料	63	45	35	55	26
受取配当金	231	339	11,247	3,938	12,229
物件貸付収入	53,563	55,685	54,255	56,131	52,774
雑収入	7,147	7,199	4,909	6,071	4,227
営業外費用	51,124	45,005	39,991	43,730	40,571
支払利息および割引料	17,628	16,406	13,858	13,575	12,375
物件貸付費用	26,497	24,086	19,975	23,329	23,580
雑支出	6,997	4,512	6,157	6,824	4,615
経常利益	97,615	84,212	90,366	67,459	65,383
特別損益の部					
特別利益	8,397	2,442	49,765	178,548	57,595
災害特別損失戻入額	—	—	—	—	—
固定資産売却益	8,397	2,442	49,765	53,722	57,595
厚生年金基金代行返上益	—	—	—	124,825	—
特別損失	6,736	—	—	78,307	—
減損損失	—	—	—	—	—
環境対策引当金繰入額	—	—	—	—	—
災害特別損失	—	—	—	—	—
退職給付会計基準変更時差異分割費用処理額	6,736	—	—	—	—
固定資産臨時償却費用	—	—	—	63,341	—
未使用テレホンカード引当金繰入額	—	—	—	13,874	—
リース会計基準の適用に伴う影響額	—	—	—	1,090	—
税引前当期純利益	99,276	86,654	140,132	167,699	122,978
法人税・住民税および事業税	▲ 21,153	31,411	▲ 9,263	13,781	27,707
法人税等調整額	62,300	3,989	65,077	57,039	17,718
当期純利益	58,129	51,253	84,318	96,879	77,552
前期繰越利益	25,433	50,008	—	—	—
当期末処分利益	83,563	101,261	—	—	—

※記載金額は、第1期～第21期は百万円未満を切り捨て、第22期以降は百万円未満を四捨五入して表示しています。

※第6期より省令改正（2004年4月1日施行）に伴い変更。

(単位：百万円)

科 目	第11期	第12期	第13期	第14期	第15期
	(2009年4月1日から 2010年3月31日まで)	(2010年4月1日から 2011年3月31日まで)	(2011年4月1日から 2012年3月31日まで)	(2012年4月1日から 2013年3月31日まで)	(2013年4月1日から 2014年3月31日まで)
経常損益の部					
営業損益の部					
電気通信事業営業損益					
営業収益	1,790,369	1,776,085	1,719,239	1,689,238	1,630,523
営業費用	1,746,500	1,706,911	1,676,016	1,636,091	1,577,823
営業利益	482,563	473,250	478,953	454,359	423,552
運用費用	13,492	12,748	11,881	10,247	9,397
施設全費	438,855	423,681	414,725	411,146	409,979
共通費	94,395	91,876	93,135	93,456	90,607
管理費	116,735	108,651	100,969	96,521	90,679
試験研究費	53,127	51,053	50,127	49,071	45,341
減価償却費	396,156	390,417	379,973	374,117	359,020
固定資産除却費	42,098	49,709	42,856	43,504	45,645
通信設備使用料	36,698	33,143	32,427	32,906	31,944
租税公課	72,376	72,380	70,967	70,762	71,654
電気通信事業営業利益	43,868	69,173	43,223	53,146	52,699
附帯事業営業損益					
営業収益	138,283	181,061	132,287	142,559	143,286
営業費用	134,518	173,080	125,186	130,634	129,271
附帯事業営業利益又は附帯事業営業損失(▲)	3,765	7,981	7,101	11,924	14,014
営業利益	47,634	77,155	50,324	65,071	66,714
営業外損益の部					
営業外収益	61,633	53,894	58,448	60,190	58,027
受取利息および割引料	42	132	85	51	76
受取配当金	3,814	1,817	3,069	2,494	3,690
物件貸付料	54,519	45,112	43,582	43,166	44,296
雑収入	3,258	6,833	11,693	14,467	9,965
営業外費用	37,517	34,983	33,542	36,368	32,993
支払利息および割引料	11,451	10,969	9,814	8,792	7,203
物件貸付費用	21,417	21,457	20,590	24,063	23,253
雑支出	4,648	2,556	3,137	3,512	2,536
経常利益	71,750	96,066	75,230	88,893	91,749
特別損益の部					
特別利益	9,829	—	4,473	—	—
災害特別損失戻入額	—	—	4,473	—	—
固定資産売却益	9,829	—	—	—	—
厚生年金基金代行返上益	—	—	—	—	—
特別損失	—	19,190	12,645	7,980	8,292
減損損失	—	—	—	—	4,909
事業譲渡損失	—	—	—	—	—
環境対策引当金繰入額	—	—	—	—	3,382
災害特別損失	—	19,190	12,645	7,980	—
退職給付会計基準変更時差異分割費用処理額	—	—	—	—	—
固定資産臨時償却費	—	—	—	—	—
未使用テレホンカード引当金繰入額	—	—	—	—	—
リース会計基準の適用に伴う影響額	—	—	—	—	—
引前当期純利益	81,580	76,876	67,058	80,912	83,457
法人税・住民税および事業税	18,462	10,607	▲ 902	18,513	23,033
法人税等調整額	12,568	13,965	35,807	9,577	6,467
当期純利益	50,549	52,303	32,153	52,822	53,956
前期繰越利益	—	—	—	—	—
当期未処分利益	—	—	—	—	—

科 目	第16期	第17期	第18期	第19期	第20期	第21期	第22期
	(2014年4月1日から 2015年3月31日まで)	(2015年4月1日から 2016年3月31日まで)	(2016年4月1日から 2017年3月31日まで)	(2017年4月1日から 2018年3月31日まで)	(2018年4月1日から 2019年3月31日まで)	(2019年4月1日から 2020年3月31日まで)	(2020年4月1日から 2021年3月31日まで)
営業収益	1,625,057	1,585,580	1,534,745	1,511,936	1,487,742	1,452,728	1,435,276
営業費用	1,533,165	1,444,775	1,367,603	1,272,993	1,255,443	1,249,970	1,213,486
営業利益	393,958	335,475	317,168	315,278	313,173	317,508	305,976
運用費用	8,917	8,189	7,869	7,199	6,549	6,000	5,325
施設全費	400,322	391,871	383,994	375,190	376,099	375,662	365,285
共通費	94,826	92,269	86,274	82,601	82,843	84,032	84,932
管理費	87,240	84,482	86,732	85,532	72,623	78,179	74,352
試験研究費	41,542	39,696	38,837	33,616	33,950	33,965	33,473
減価償却費	357,159	337,474	290,191	233,237	227,366	203,977	202,715
固定資産除却費	46,910	54,569	55,725	42,123	44,933	52,224	40,070
通信設備使用料	29,402	28,289	26,568	25,450	25,460	24,769	27,287
租税公課	72,886	72,455	74,241	72,761	72,443	73,651	74,070
電気通信事業営業利益	91,891	140,804	167,142	238,943	232,298	202,758	221,790
附帯事業営業損益							
営業収益	140,365	136,726	137,497	134,333	124,625	147,777	187,102
営業費用	122,414	115,702	115,534	113,205	105,493	129,434	164,986
附帯事業営業利益又は附帯事業営業損失(▲)	17,950	21,024	21,962	21,128	19,132	18,343	22,116
営業利益	109,841	161,828	189,104	260,071	251,430	221,102	243,906
営業外収益	23,704	17,512	20,263	17,320	14,504	15,071	15,953
受取利息および割引料	76	138	26	13	11	9	3
受取配当金	6,400	3,169	3,226	6,957	3,974	6,200	7,285
物件貸付料	—	—	—	—	—	—	—
雑収入	17,227	14,204	17,010	10,349	10,518	8,861	8,665
営業外費用	11,504	5,901	4,930	3,769	3,024	2,527	1,812
支払利息および割引料	5,852	4,987	4,669	3,354	1,910	1,643	1,376
物件貸付費用	—	—	—	—	—	—	—
雑支出	5,651	914	260	415	1,114	884	436
経常利益	122,041	173,439	204,438	273,622	262,910	233,645	258,047
特別利益	—	—	—	—	—	—	—
災害特別損失戻入額	—	—	—	—	—	—	—
固定資産売却益	—	—	—	—	—	—	—
厚生年金基金代行返上益	—	—	—	—	—	—	—
特別損失	7,930	3,758	—	60,909	36,114	—	—
減損損失	—	—	—	60,909	36,114	—	—
事業譲渡損失	—	3,758	—	—	—	—	—
環境対策引当金繰入額	7,930	—	—	—	—	—	—
災害特別損失	—	—	—	—	—	—	—
退職給付会計基準変更時差異分割費用処理額	—	—	—	—	—	—	—
固定資産臨時償却費	—	—	—	—	—	—	—
未使用テレホンカード引当金繰入額	—	—	—	—	—	—	—
リース会計基準の適用に伴う影響額	—	—	—	—	—	—	—
引前当期純利益	114,111	169,681	204,438	212,712	226,796	233,645	258,047
法人税・住民税および事業税	35,511	45,582	67,461	68,847	58,352	49,199	65,811
法人税等調整額	9,027	5,312	▲ 12,686	▲ 8,568	5,927	15,577	9,547
当期純利益	69,571	118,786	149,663	152,433	162,516	168,868	182,689
前期繰越利益	—	—	—	—	—	—	—
当期未処分利益	—	—	—	—	—	—	—

※記載金額は、第1期～第21期は百万円未満を切り捨て、第22期以降は百万円未満を四捨五入して表示しています。

※第6期より省令改正（2004年4月1日施行）に伴い変更。

(単位：百万円)

科 目	第 23 期	第 24 期
	(2021年4月1日から 2022年3月31日まで)	(2022年4月1日から 2023年3月31日まで)
経常損益の部		
営業損益の部		
電気通信事業営業損益		
営業収益	1,423,849	1,397,754
営業費用	1,182,213	1,179,826
管業費用	261,972	252,872
運業費用	5,099	4,636
施設保全費	374,884	388,053
共通通費	89,127	90,349
管業理費	74,397	71,331
試験研究費	33,168	33,495
減価償却費	199,628	196,430
固定資産除却費	39,321	34,355
通信設備使用料	30,713	31,892
租税公課	73,903	76,414
電気通信事業営業利益	241,636	217,928
附帯事業営業損益		
営業収益	154,484	147,173
営業費用	132,688	127,841
附帯事業営業利益又は附帯事業営業損失(▲)	21,795	19,331
営業利益	263,432	237,259
営業外損益の部		
営業外収益	18,417	19,714
受取利息および割引料	2	1
受取配当金	4,961	8,230
物件貸付料	—	—
雑収入	13,454	11,482
営業外費用	3,425	1,340
支払利息および割引料	994	932
物件貸付費用	—	—
雑支出	2,430	408
経常利益	278,424	255,633
特別損益の部		
特別利益	—	—
災害特別損失戻入額	—	—
固定資産売却益	—	—
厚生年金基金代行返上益	—	—
特別損失	—	—
減損損失	—	—
事業譲渡損失	—	—
環境対策引当金繰入額	—	—
災害特別損失	—	—
退職給付会計基準変更時差異分割費用処理額	—	—
固定資産臨時償却費	—	—
未使用テレホンカード引当金繰入額	—	—
リース会計基準の適用に伴う影響額	—	—
引前当期純利益	278,424	255,633
法人税・住民税および事業税	61,700	48,287
法人税等調整額	15,770	22,016
当期純利益	200,954	185,329
前期繰越利益	—	—
当期末処分利益	—	—

※記載金額は、第1期～第21期は百万円未満を切り捨て、第22期以降は百万円未満を四捨五入して表示しています。

※第6期より省令改正（2004年4月1日施行）に伴い変更。

区分	株主資本													
	利益剰余金													
	利益剰余金合計													
	第8期	第9期	第10期	第11期	第12期	第13期	第14期	第15期	第16期	第17期	第18期	第19期	第20期	
当期首残高	1,012	1,520	2,154	2,594	2,765	2,953	2,939	3,132	3,337	3,719	3,571	4,474	4,502	
会計方針の変更による累積的影響額									20				▲745	
会計方針の変更を反映した当期首残高									3,358				3,757	
当期変動額														
剰余金の配当	▲335	▲335	▲335	▲335	▲335	▲335	▲335	▲335	▲335	▲1,335	▲593	▲1,496	▲1,524	
役員賞与金	▲0					321								
当期純利益	843	968	775	505	523		528	539	695	1,187	1,496	1,524	1,625	
特別償却準備金の積立														
特別償却準備金の取崩														
買換資産特別勘定積立金の積立														
圧縮積立金の積立														
圧縮積立金の取崩														
株主資本以外の項目の当期変動額(純額)														
当期変動額合計	507	633	440	170	188	▲13	193	204	360	▲147	902	27	100	
当期末残高	1,520	2,154	2,594	2,765	2,953	2,939	3,132	3,337	3,719	3,571	4,474	4,502	3,857	

区分	株主資本													
	株主資本合計													
	第8期	第9期	第10期	第11期	第12期	第13期	第14期	第15期	第16期	第17期	第18期	第19期	第20期	
	当期首残高	19,359	19,867	20,501	20,941	21,112	21,300	21,286	21,480	21,684	22,066	21,919	22,821	22,849
会計方針の変更による累積的影響額									20				▲745	
会計方針の変更を反映した当期首残高									21,705				22,104	
当期変動額														
剰余金の配当	▲335	▲335	▲335	▲335	▲335	▲335	▲335	▲335	▲335	▲1,335	▲593	▲1,496	▲1,524	
役員賞与金	▲0					321								
当期純利益	843	968	775	505	523		528	539	695	1,187	1,496	1,524	1,625	
特別償却準備金の積立														
特別償却準備金の取崩														
買換資産特別勘定積立金の積立														
圧縮積立金の積立														
圧縮積立金の取崩														
株主資本以外の項目の当期変動額(純額)														
当期変動額合計	507	633	440	170	188	▲13	193	204	360	▲147	902	27	100	
当期末残高	19,867	20,501	20,941	21,112	21,300	21,286	21,480	21,684	22,066	21,919	22,821	22,849	22,205	

※記載金額は、第1期～第21期は億円未満を切り捨て、第22期以降は億円未満を四捨五入して表示しています。

(単位：億円)

株主資本				
利益剰余金				
利益剰余金合計				
第21期	第22期	第23期	第24期	
3,857	3,900	4,038	3,565	
		▲655		
		3,383		
▲1,646	▲1,689	▲1,827	▲2,010	
1,688	1,827	2,010	1,853	
42	138	183	▲156	
3,900	4,038	3,565	3,409	

株主資本				
株主資本合計				
第21期	第22期	第23期	第24期	
22,205	22,247	22,385	21,913	
		▲655		
		21,730		
▲1,646	▲1,689	▲1,827	▲2,010	
1,688	1,827	2,010	1,853	
42	138	183	▲156	
22,247	22,385	21,913	21,756	

区分	評価・換算差額等													
	その他有価証券 評価差額金													
	第8期	第9期	第10期	第11期	第12期	第13期	第14期	第15期	第16期	第17期	第18期	第19期	第20期	
当期首残高	50	18	5	▲0	▲0	▲2	▲0	2	7	33	41	42	45	
会計方針の変更による累積的影響額														
会計方針の変更を反映した当期首残高									7				45	
当期変動額														
剰余金の配当														
役員賞与金														
当期純利益														
圧縮積立金の積立														
株主資本以外の項目の 当期変動額（純額）	▲32	▲12	▲5	0	▲2	1	3	5	25	8	1	2	6	
当期変動額合計	▲32	▲12	▲5	0	▲2	1	3	5	25	8	1	2	6	
当期末残高	18	5	▲0	▲0	▲2	▲0	2	7	33	41	42	45	51	

(単位：億円)

評価・換算差額等			
その他有価証券 評価差額金			
第21期	第22期	第23期	第24期
51	42	94	33
		94	
▲9	52	▲61	1
▲9	52	▲61	1
42	94	33	35

区分	評価・換算差額等													
	評価・換算 差額等合計													
	第8期	第9期	第10期	第11期	第12期	第13期	第14期	第15期	第16期	第17期	第18期	第19期	第20期	
当期首残高	50	18	5	▲0	▲0	▲2	▲0	2	7	33	41	42	45	
会計方針の変更による累積的影響額														
会計方針の変更を反映した当期首残高									7				45	
当期変動額														
剰余金の配当														
役員賞与金														
当期純利益														
圧縮積立金の積立														
株主資本以外の項目の 当期変動額（純額）	▲32	▲12	▲5	0	▲2	1	3	5	25	8	1	2	6	
当期変動額合計	▲32	▲12	▲5	0	▲2	1	3	5	25	8	1	2	6	
当期末残高	18	5	▲0	▲0	▲2	▲0	2	7	33	41	42	45	51	

評価・換算差額等			
評価・換算 差額等合計			
第21期	第22期	第23期	第24期
51	42	94	33
		94	
▲9	52	▲61	1
▲9	52	▲61	1
42	94	33	35

※記載金額は、第1期～第21期は億円未満を切り捨て、第22期以降は億円未満を四捨五入して表示しています。

区分	純資産合計													
	第8期	第9期	第10期	第11期	第12期	第13期	第14期	第15期	第16期	第17期	第18期	第19期	第20期	
当期首残高	19,410	19,885	20,506	20,941	21,112	21,297	21,285	21,482	21,692	22,099	21,960	22,864	22,895	
会計方針の変更による累積的影響額									20				▲ 745	
会計方針の変更を反映した当期首残高									21,713				22,149	
当期変動額														
剰余金の配当	▲ 335	▲ 335	▲ 335	▲ 335	▲ 335	▲ 335	▲ 335	▲ 335	▲ 335	▲ 1,335	▲ 593	▲ 1,496	▲ 1,524	
役員賞与金	▲ 0													
当期純利益	843	968	775	505	523	321	528	539	695	1,187	1,496	1,524	1,625	
圧縮積立金の積立														
株主資本以外の項目の当期変動額(純額)	▲ 32	▲ 12	▲ 5	0	▲ 2	1	3	5	25	8	1	2	6	
当期変動額合計	475	620	434	170	185	▲ 11	196	209	385	▲ 139	904	30	107	
当期末残高	19,885	20,506	20,941	21,112	21,297	21,285	21,482	21,692	22,099	21,960	22,864	22,895	22,257	

※記載金額は、第1期～第21期は億円未満を切り捨て、第22期以降は億円未満を四捨五入して表示しています。

(単位：億円)

純資産合計			
第21期	第22期	第23期	第24期
22,257	22,290	22,479	21,946
		▲ 655	
		21,824	
▲ 1,646	▲ 1,689	▲ 1,827	▲ 2,010
1,688	1,827	2,010	1,853
▲ 9	52	▲ 61	1
32	190	122	▲ 155
22,289	22,479	21,946	21,791

キャッシュ・フロー計算書

(単位：百万円)

科 目	第 1 期 (1999年7月1日から 2000年3月31日まで)	第 2 期 (2000年4月1日から 2001年3月31日まで)	第 3 期 (2001年4月1日から 2002年3月31日まで)	第 4 期 (2002年4月1日から 2003年3月31日まで)	第 5 期 (2003年4月1日から 2004年3月31日まで)	第 6 期 (2004年4月1日から 2005年3月31日まで)
(I)営業活動によるキャッシュ・フロー						
税引前当期純利益又は損失(▲)	▲ 268,246	▲ 15,661	▲ 319,755	40,048	100,422	99,276
減 備 償 却 費	484,609	634,704	599,840	505,327	465,913	483,027
固 定 資 産 除 却 損	52,027	52,238	35,190	69,249	45,879	40,136
特 定 費 用 負 担 金	—	—	▲ 72,431	—	—	—
固 定 資 産 売 却 益	—	—	—	—	—	—
厚生年金基金代行返上益	—	—	—	—	—	—
固 定 資 産 臨 時 償 却 費	—	—	—	—	—	—
リース会計基準の適用に伴う影響額	—	—	—	—	—	—
退職給付引当金の増加又は減少(▲)額	314,027	▲ 32,954	169,377	▲ 591,075	▲ 63,293	▲ 72,575
売上債権の増加(▲)又は減少額	▲ 60,128	▲ 39,415	62,988	▲ 119,834	5,654	12,725
たな卸資産の増加(▲)又は減少額	2,935	▲ 4,300	19	▲ 7,382	▲ 5,578	1,171
仕入債務の増加又は減少(▲)額	201,560	170,367	▲ 169,357	▲ 27,192	▲ 7,316	▲ 83,952
未収消費税等の増加(▲)又は減少額	▲ 175,794	175,794	—	—	—	—
未払消費税等の増加又は減少(▲)額	—	43,921	▲ 28,637	▲ 15,284	1,332	▲ 158
その他	45,665	31,741	33,785	▲ 43,806	▲ 42,863	▲ 13,159
小 計	596,657	1,016,434	311,021	137,331	500,151	466,490
利息および配当金の受取額	57	410	285	398	1,216	297
利 息 の 支 払 額	▲ 21,543	▲ 33,218	▲ 27,478	▲ 23,776	▲ 20,919	▲ 17,771
法人税等の受取又は支払(▲)額	▲ 9	▲ 44,607	▲ 27	▲ 415	57,412	▲ 16,095
営業活動によるキャッシュ・フロー	575,161	939,019	283,801	113,538	537,861	432,922
(II)投資活動によるキャッシュ・フロー						
固定資産の取得による支出	▲ 395,826	▲ 557,453	▲ 370,958	▲ 328,926	▲ 377,906	▲ 401,013
固定資産の売却による収入	1,463	2,411	1,590	19,390	15,084	11,624
投資有価証券等の取得による支出	▲ 11,849	▲ 7,110	▲ 2,109	▲ 14,638	▲ 1,564	▲ 7,353
投資有価証券等の売却による収入	4,059	1,622	137	238	4,636	417
その他	49	▲ 2,722	3,455	2,416	▲ 21,033	8,273
投資活動によるキャッシュ・フロー	▲ 402,103	▲ 563,252	▲ 367,885	▲ 321,520	▲ 380,784	▲ 388,050
(III)財務活動によるキャッシュ・フロー						
長期借入による収入	50,000	6,000	332,500	225,892	10,000	17,950
長期借入金の返済による支出	▲ 52,336	▲ 165,870	▲ 199,470	▲ 102,834	▲ 143,373	▲ 95,559
短期借入による増減(▲)額	▲ 2,986	▲ 188,225	0	55,000	▲ 55,000	—
リース債務の返済による支出	—	—	—	—	—	—
配 当 金 の 支 払 額	—	—	—	—	▲ 3,035	▲ 32,495
財務活動によるキャッシュ・フロー	▲ 5,323	▲ 348,096	133,029	▲ 178,057	▲ 191,408	▲ 110,104
(IV)現金および現金同等物の増加又は減少(▲)額	167,734	27,670	48,945	▲ 29,924	▲ 34,331	▲ 65,232
(V)現金および現金同等物の期首残高	6,194	173,928	201,598	250,543	220,619	186,287
(VI)現金および現金同等物の期末残高	173,928	201,598	250,543	220,619	186,287	121,055

※日本電信電話株式会社からの営業譲渡後の数値で記載しています。
※記載金額は、百万円未満を切り捨てて表示しています。

比較利益処分案

摘 要	第 1 期 (1999年7月1日から 2000年3月31日まで)	第 2 期 (2000年4月1日から 2001年3月31日まで)	第 3 期 (2001年4月1日から 2002年3月31日まで)	第 4 期 (2002年4月1日から 2003年3月31日まで)
当 期 未 処 分 利 益	59,653	76,147	▲ 186,797	3,035
特 別 償 却 準 備 金 取 崩 額	—	3,527	—	—
合 計	59,653	79,675	▲ 186,797	—
これを次のとおり処分します。				
配 当 金	—	—	—	3,035 (1株につき453円)
利 益 準 備 金	—	7,243	—	—
特 別 償 却 準 備 金	3,527	—	—	—
特 定 費 用 負 担 金	—	72,431	—	—
利 益 準 備 金 取 崩 額	—	—	7,243	—
資 本 準 備 金 取 崩 額	—	—	179,554	—
役 員 賞 与 金 (うち 監 査 役 分)	—	—	—	—
次 期 繰 越 利 益	56,126	—	—	0

※特定費用負担金は、日本電信電話株式会社等に関する法律附則第11条(第1期から第3期までの間、適用)に基づき、西日本電信電話株式会社に対して交付したものです。
※記載金額は、百万円未満を切り捨てて表示しています。 ※第8期から、会社法の施行により廃止。

第 7 期 (2005年4月1日から 2006年3月31日まで)	第 8 期 (2006年4月1日から 2007年3月31日まで)	第 9 期 (2007年4月1日から 2008年3月31日まで)	第 10 期 (2008年4月1日から 2009年3月31日まで)	第 11 期 (2009年4月1日から 2010年3月31日まで)	第 12 期 (2010年4月1日から 2011年3月31日まで)	第 13 期 (2011年4月1日から 2012年3月31日まで)	第 14 期 (2012年4月1日から 2013年3月31日まで)	第 15 期 (2013年4月1日から 2014年3月31日まで)
86,654	140,132	167,699	122,978	81,580	76,876	67,058	80,912	83,457
467,256	425,987	432,087	425,634	409,107	403,510	392,054	386,554	372,285
23,391	27,365	19,950	20,989	22,817	26,826	22,447	26,311	23,031
▲ 2,442	▲ 49,765	▲ 53,722	▲ 57,595	▲ 9,829	—	—	—	—
—	—	▲ 124,825	—	—	—	—	—	—
—	—	63,341	—	—	—	—	—	—
—	—	1,090	—	—	—	—	—	—
▲ 73,899	▲ 82,871	▲ 55,469	▲ 33,468	▲ 4,819	▲ 26,595	▲ 26,589	▲ 4,994	8,858
40,204	▲ 37,916	63,455	11,531	2,204	▲ 30,084	▲ 8,623	▲ 48,176	18,301
▲ 689	▲ 5,052	▲ 280	▲ 1,916	1,918	2,939	▲ 5,345	9,312	484
22,455	▲ 16,753	▲ 49,343	▲ 44,855	▲ 3,536	39,504	▲ 23,029	▲ 618	▲ 28,439
—	—	—	—	—	—	—	—	—
▲ 1,173	2,431	▲ 1,655	174	809	3,460	▲ 5,185	7,491	▲ 3,721
▲ 42,724	37,480	40,313	17,948	50,044	50,117	13,193	▲ 12,351	755
519,034	441,037	502,643	461,421	550,296	546,554	443,227	444,442	475,013
392	11,282	3,995	12,255	3,856	1,959	3,173	2,556	3,767
▲ 16,591	▲ 14,380	▲ 14,701	▲ 12,523	▲ 11,420	▲ 11,071	▲ 10,252	▲ 8,889	▲ 7,810
21,195	▲ 33,706	10,664	▲ 15,401	▲ 24,929	▲ 23,043	▲ 6,750	650	▲ 21,779
524,031	404,232	502,601	445,752	517,802	514,399	429,397	438,760	449,190
▲ 420,613	▲ 427,832	▲ 451,701	▲ 478,356	▲ 451,531	▲ 395,380	▲ 394,425	▲ 405,241	▲ 362,549
5,022	55,343	59,853	74,701	12,674	5,530	2,010	10,856	7,679
▲ 1,867	▲ 9,500	▲ 5,011	▲ 11,954	▲ 2,215	▲ 3,047	▲ 1,993	▲ 510	▲ 167
5,365	6,463	3,154	526	353	2,201	5,020	506	358
9,711	415	2,546	1,816	2,025	1,742	2,303	▲ 5,014	▲ 7,373
▲ 402,380	▲ 375,110	▲ 391,159	▲ 413,266	▲ 438,693	▲ 388,953	▲ 387,085	▲ 399,403	▲ 362,051
35,000	—	190,000	150,000	200,000	30,000	100,000	126,635	100,000
▲ 144,171	▲ 141,096	▲ 200,217	▲ 162,419	▲ 105,809	▲ 90,595	▲ 122,687	▲ 148,339	▲ 168,155
42,000	121,000	▲ 50,000	11,992	▲ 125,000	30,000	—	▲ 30,000	—
—	—	▲ 380	▲ 790	▲ 2,706	▲ 3,289	▲ 3,023	▲ 1,176	▲ 599
▲ 33,500	▲ 33,500	▲ 33,500	▲ 33,500	▲ 33,500	▲ 33,500	▲ 33,500	▲ 33,500	▲ 33,500
▲ 100,671	▲ 53,596	▲ 94,097	▲ 34,717	▲ 67,015	▲ 67,385	▲ 59,210	▲ 86,381	▲ 102,255
20,979	▲ 24,474	17,343	▲ 2,232	12,093	58,060	▲ 16,898	▲ 47,024	▲ 15,116
121,055	142,034	117,559	134,903	132,671	144,764	202,824	185,925	138,901
142,034	117,559	134,903	132,671	144,764	202,824	185,925	138,901	123,785

(単位：百万円)

第 5 期 (2003年4月1日から 2004年3月31日まで)	第 6 期 (2004年4月1日から 2005年3月31日まで)	第 7 期 (2005年4月1日から 2006年3月31日まで)
57,985	83,563	101,261
—	—	—
32,495 (1株につき4,850円)	33,500 (1株につき5,000円)	33,500 (1株につき5,000円)
—	—	—
—	—	—
—	—	—
—	—	—
—	—	—
57 (11)	54 (13)	55 (13)
25,433	50,008	67,705

(単位：百万円)

科 目	第 16 期	第 17 期	第 18 期	第 19 期
	(2014年4月1日から 2015年3月31日まで)	(2015年4月1日から 2016年3月31日まで)	(2016年4月1日から 2017年3月31日まで)	(2017年4月1日から 2018年3月31日まで)
(I)営業活動によるキャッシュ・フロー				
税引前当期純利益又は損失(▲)	114,111	169,681	204,438	212,712
減価償却費・固定資産除却損等	—	—	—	309,634
減 価 償 却 費	362,499	342,744	295,200	—
固 定 資 産 除 却 損	19,276	20,330	21,416	—
特 定 費 用 負 担 金	—	—	—	—
固 定 資 産 売 却 益	—	—	—	—
厚生年金基金代行返上益	—	—	—	—
固定資産臨時償却費	—	—	—	—
リース会計基準の適用に伴う影響額	—	—	—	—
退職給付引当金の増加又は減少(▲)額	1,290	3,300	11,446	10,737
売上債権の増加(▲)又は減少額	▲ 2,387	14,232	▲ 8,552	2,587
たな卸資産の増加(▲)又は減少額	▲ 2,715	4,671	252	2,508
仕入債務の増加又は減少(▲)額	▲ 58,409	19,826	▲ 5,419	▲ 33,972
未収消費税等の増加(▲)又は減少額	—	—	—	—
未払消費税等の増加又は減少(▲)額	12,053	▲ 5,860	▲ 5,229	4,365
その他の	87,582	15,479	8,147	▲ 2,657
小 計	533,301	584,406	521,702	505,916
利息および配当金の受取額	6,477	3,276	3,252	6,971
利 息 の 支 払 額	▲ 6,154	▲ 4,997	▲ 4,705	▲ 3,596
法人税等の受取又は支払(▲)額	▲ 24,302	▲ 36,236	▲ 47,742	▲ 69,279
営業活動によるキャッシュ・フロー	509,321	546,449	472,506	440,012
(II)投資活動によるキャッシュ・フロー				
固定資産の取得による支出	▲ 293,760	▲ 288,142	▲ 274,177	▲ 267,949
固定資産の売却による収入	11,861	8,886	15,821	4,140
投資有価証券等の取得による支出	▲ 248	▲ 385	—	—
投資有価証券等の売却による収入	389	1,429	847	334
その他の	398	633	86	▲ 857
投資活動によるキャッシュ・フロー	▲ 281,359	▲ 277,578	▲ 257,594	▲ 264,331
(III)財務活動によるキャッシュ・フロー				
長期借入による収入	—	—	—	—
長期借入金の返済による支出	▲ 179,020	▲ 66,220	▲ 65,120	▲ 140,615
短期借入による増減(▲)額	—	—	—	—
リース債務の返済による支出	▲ 555	▲ 541	▲ 544	▲ 591
配 当 金 の 支 払 額	▲ 33,500	▲ 133,500	▲ 59,395	▲ 149,657
財務活動によるキャッシュ・フロー	▲ 213,075	▲ 200,261	▲ 125,059	▲ 290,864
(IV)現金および現金同等物の増加又は減少(▲)額	14,887	68,609	89,852	▲ 115,183
(V)現金および現金同等物の期首残高	123,785	138,672	207,281	297,134
(VI)現金および現金同等物の期末残高	138,672	207,281	297,134	181,950

※日本電信電話株式会社からの営業譲渡後の数値で記載しています。
※記載金額は、百万円未満を切り捨てて表示しています。

サービス別収入実績

(単位：百万円)

サービス種別	第1期 〔1999年7月1日から 2000年3月31日まで〕		第2期 〔2000年4月1日から 2001年3月31日まで〕		第3期 〔2001年4月1日から 2002年3月31日まで〕		第4期 〔2002年4月1日から 2003年3月31日まで〕		第5期 〔2003年4月1日から 2004年3月31日まで〕	
	金額	構成比 (%)	金額	構成比 (%)	金額	構成比 (%)	金額	構成比 (%)	金額	構成比 (%)
	音声伝送サービス									
基本料	600,018	27.8	749,547	26.8	706,942	27.5	697,007	29.6	700,341	30.9
通話料	484,186	22.5	528,663	18.9	387,345	15.1	314,689	13.4	290,606	12.8
公衆電話料	24,306	1.1	28,262	1.0	18,067	0.7	13,436	0.6	10,748	0.5
その他	127,080	5.9	136,855	4.9	116,840	4.5	92,634	3.9	80,194	3.5
小計	1,235,591	57.3	1,443,329	51.6	1,229,195	47.8	1,117,768	47.5	1,081,890	47.7
総合デジタル通信サービス	313,731	14.6	527,028	18.9	525,429	20.4	463,612	19.7	424,385	18.7
その他	654	0.0	837	0.0	794	0.0	748	0.0	694	0.0
小計	1,549,977	71.9	1,971,195	70.5	1,755,419	68.2	1,582,129	67.3	1,506,971	66.5
データ伝送サービス										
信号監視通信サービス	1,196	0.1	1,698	0.1	1,725	0.1	1,335	0.1	1,215	0.1
その他	57	0.0	7,189	0.3	29,029	1.1	56,240	2.4	84,953	3.7
(再掲) IP通信網収入	—	—	6,873	0.2	26,175	1.0	44,746	1.9	58,906	2.6
その他	—	—	316	0.0	2,853	0.1	11,494	0.5	26,046	1.1
小計	1,254	0.1	8,887	0.3	30,754	1.2	57,576	2.4	86,168	3.8
専用サービス										
一般専用サービス	66,511	3.1	77,802	2.8	65,643	2.6	54,290	2.3	46,175	2.0
高速デジタル伝送サービス	107,801	5.0	144,948	5.2	142,880	5.6	120,648	5.1	96,516	4.3
その他	105,124	4.9	148,846	5.3	156,950	6.1	161,322	6.9	170,641	7.5
小計	279,438	13.0	371,596	13.3	365,475	14.2	336,261	14.3	313,333	13.8
電報サービス	28,575	1.3	37,220	1.3	33,994	1.3	32,310	1.4	30,992	1.4
その他のサービス	117,535	5.5	159,679	5.7	166,848	6.5	167,046	7.1	165,346	7.3
電気通信事業営業収益合計	1,976,780	91.7	2,548,580	91.2	2,352,492	91.4	2,175,325	92.5	2,102,812	92.7
附帯事業営業収益合計	177,929	8.3	245,920	8.8	221,185	8.6	176,884	7.5	164,371	7.3
営業収益合計	2,154,710	100.0	2,794,500	100.0	2,573,678	100.0	2,352,209	100.0	2,267,184	100.0

※上記の金額には消費税等は含まれていません。

※記載金額は、第1期～第21期は百万円未満を切り捨て、第22期以降は百万円未満を四捨五入して表示しています。

(単位：百万円)

サービス種別	第6期 〔2004年4月1日から 2005年3月31日まで〕		第7期 〔2005年4月1日から 2006年3月31日まで〕		第8期 〔2006年4月1日から 2007年3月31日まで〕		第9期 〔2007年4月1日から 2008年3月31日まで〕		第10期 〔2008年4月1日から 2009年3月31日まで〕	
	金額	構成比 (%)	金額	構成比 (%)	金額	構成比 (%)	金額	構成比 (%)	金額	構成比 (%)
	音声伝送サービス									
基本料	903,629	41.4	801,186	37.7	739,811	35.9	678,431	33.9	619,821	31.7
通話料	190,405	8.7	183,977	8.7	151,551	7.4	123,553	6.2	100,801	5.2
相互接続通話料	215,128	9.9	213,119	10.0	181,751	8.8	144,970	7.2	118,078	6.0
公衆電話料	15,659	0.7	13,385	0.6	11,366	0.6	11,797	0.6	9,628	0.5
その他	76,611	3.5	82,431	3.9	74,562	3.6	73,216	3.7	62,935	3.2
小計	1,401,433	64.3	1,294,098	60.9	1,159,041	56.2	1,031,970	51.5	911,264	46.7
IP系サービス										
フレッツ・ISDN	14,515	0.7	11,779	0.6	9,409	0.5	7,244	0.4	5,711	0.3
フレッツ・ADSL	78,041	3.6	93,252	4.4	94,890	4.6	87,260	4.4	76,450	3.9
Bフレッツ	40,717	1.9	67,935	3.2	128,718	6.2	203,612	10.2	282,931	14.5
その他	78,082	3.6	97,833	4.6	126,446	6.1	164,575	8.2	198,814	10.2
小計	211,357	9.7	270,799	12.7	359,463	17.4	462,693	23.1	563,908	28.9
専用サービス										
一般専用サービス	40,472	1.9	35,217	1.7	31,452	1.5	28,372	1.4	25,794	1.3
高速デジタル伝送サービス	72,926	3.3	61,295	2.9	52,501	2.5	45,155	2.3	38,744	2.0
その他	95,331	4.4	101,548	4.8	107,658	5.2	107,282	5.4	104,853	5.4
小計	208,730	9.6	198,061	9.3	191,611	9.3	180,809	9.0	169,392	8.7
電報サービス	27,201	1.2	25,961	1.2	24,665	1.2	24,210	1.2	22,216	1.1
その他のサービス	175,907	8.1	178,890	8.4	173,054	8.4	169,240	8.5	159,008	8.1
電気通信事業営業収益合計	2,024,629	92.8	1,967,812	92.6	1,907,833	92.6	1,868,925	93.3	1,825,790	93.5
附帯事業営業収益合計	156,298	7.2	157,520	7.4	153,563	7.4	133,834	6.7	127,201	6.5
営業収益合計	2,180,928	100.0	2,125,333	100.0	2,061,395	100.0	2,002,760	100.0	1,952,991	100.0

※音声伝送サービス (IP系除く) は、電話サービスと総合デジタル通信サービスの合計です。

※上記の金額には消費税等は含まれていません。

※記載金額は、第1期～第21期は百万円未満を切り捨て、第22期以降は百万円未満を四捨五入して表示しています。

※第6期より省令改正 (2004年4月1日施行) に伴い変更。

(単位：百万円)

サービス種別	第11期 〔2009年4月1日から 2010年3月31日まで〕		第12期 〔2010年4月1日から 2011年3月31日まで〕		第13期 〔2011年4月1日から 2012年3月31日まで〕		第14期 〔2012年4月1日から 2013年3月31日まで〕		第15期 〔2013年4月1日から 2014年3月31日まで〕		
	金額	構成比 (%)	金額	構成比 (%)	金額	構成比 (%)	金額	構成比 (%)	金額	構成比 (%)	
音声伝送サービス (IP系除く)	基本料	562,912	29.2	509,204	26.0	461,246	24.9	417,852	22.8	378,089	21.3
	通話料	84,126	4.4	71,160	3.6	57,777	3.1	47,939	2.6	42,044	2.4
	相互接続通話料	101,115	5.2	99,854	5.1	81,873	4.4	72,378	4.0	63,210	3.6
	公衆電話料	8,106	0.4	8,251	0.4	7,031	0.4	5,291	0.3	5,483	0.3
	その他	59,908	3.1	53,807	2.7	45,915	2.5	35,734	2.0	29,518	1.7
	小計	816,170	42.3	742,278	37.9	653,844	35.3	579,196	31.6	518,346	29.2
IP系サービス	フレッツ・ISDN	4,437	0.2	3,479	0.2	2,650	0.1	2,141	0.1	1,703	0.1
	フレッツ・ADSL	65,148	3.4	54,272	2.8	44,545	2.4	35,643	1.9	27,179	1.5
	Bフレッツ	347,592	18.0	406,610	20.8	450,595	24.3	463,381	25.3	453,081	25.5
	その他	228,331	11.8	260,131	13.3	279,764	15.1	334,719	18.3	359,369	20.3
	小計	645,510	33.5	724,493	37.0	777,556	42.0	835,886	45.6	841,334	47.4
専用サービス (IP系除く)	一般専用サービス	23,010	1.2	21,230	1.1	20,012	1.1	19,156	1.0	18,245	1.0
	高速デジタル伝送サービス	33,678	1.7	31,984	1.6	30,397	1.6	27,114	1.5	22,162	1.2
	その他	97,885	5.1	96,272	4.9	85,751	4.6	76,507	4.2	76,878	4.3
	小計	154,574	8.0	149,488	7.6	136,160	7.4	122,777	6.7	117,286	6.6
電報サービス	20,671	1.1	18,869	1.0	17,098	0.9	16,107	0.9	14,951	0.8	
その他のサービス	153,442	8.0	140,956	7.2	134,579	7.3	135,270	7.4	138,604	7.8	
電気通信事業営業収益合計	1,790,369	92.8	1,776,085	90.7	1,719,239	92.9	1,689,238	92.2	1,630,523	91.9	
附帯事業営業収益合計	138,283	7.2	181,061	9.3	132,287	7.1	142,559	7.8	143,286	8.1	
営業収益合計	1,928,653	100.0	1,957,147	100.0	1,851,527	100.0	1,831,797	100.0	1,773,809	100.0	

※音声伝送サービス(IP系除く)は、電話サービスと総合デジタル通信サービスの合計です。

※上記の金額には消費税等は含まれていません。

※記載金額は、第1期～第21期は百万円未満を切り捨て、第22期以降は百万円未満を四捨五入して表示しています。

※第6期より省令改正(2004年4月1日施行)に伴い変更。

サービス種別	第16期 〔2014年4月1日から 2015年3月31日まで〕		第17期 〔2015年4月1日から 2016年3月31日まで〕		第18期 〔2016年4月1日から 2017年3月31日まで〕		第19期 〔2017年4月1日から 2018年3月31日まで〕		第20期 〔2018年4月1日から 2019年3月31日まで〕		第21期 〔2019年4月1日から 2020年3月31日まで〕		
	金額	構成比 (%)	金額	構成比 (%)	金額	構成比 (%)	金額	構成比 (%)	金額	構成比 (%)	金額	構成比 (%)	
音声伝送サービス (IP系除く)	基本料	346,421	19.6	321,137	18.6	299,992	17.9	279,650	17.0	259,456	16.1	240,285	15.0
	通話料	35,542	2.0	30,319	1.8	26,272	1.6	22,858	1.4	19,925	1.2	17,360	1.1
	相互接続通話料	55,061	3.1	51,118	3.0	45,606	2.7	42,622	2.6	40,373	2.5	36,143	2.3
	公衆電話料	5,179	0.3	4,630	0.3	4,617	0.3	4,948	0.3	5,290	0.3	4,442	0.3
	その他	26,324	1.5	20,595	1.2	20,030	1.2	18,353	1.1	15,197	0.9	14,356	0.9
	小計	468,529	26.5	427,802	24.8	396,519	23.7	368,433	22.4	340,243	21.1	312,587	19.5
IP系サービス	フレッツ・ISDN	1,411	0.1	1,253	0.1	1,114	0.1	1,001	0.1	888	0.1	768	0.0
	フレッツ・ADSL	21,851	1.2	18,695	1.1	16,294	1.0	13,911	0.8	10,866	0.7	8,390	0.5
	Bフレッツ	450,454	25.5	470,269	27.3	476,793	28.5	486,717	29.6	488,113	30.3	495,141	30.9
	その他	370,752	21.0	365,226	21.2	356,185	21.3	353,668	21.5	354,854	22.0	353,200	22.1
	小計	844,470	47.8	855,444	49.7	850,388	50.9	855,298	52.0	854,723	53.0	857,501	53.6
専用サービス (IP系除く)	一般専用サービス	17,542	1.0	16,819	1.0	16,264	1.0	15,813	1.0	15,341	1.0	14,822	0.9
	高速デジタル伝送サービス	21,094	1.2	20,015	1.2	18,313	1.1	16,569	1.0	12,925	0.8	7,375	0.5
	その他	73,349	4.2	66,927	3.9	58,730	3.5	60,081	3.6	60,901	3.8	55,849	3.5
	小計	111,986	6.3	103,761	6.0	93,307	5.6	92,463	5.6	89,169	5.5	78,048	4.9
電報サービス	14,063	0.8	12,812	0.7	11,422	0.7	10,693	0.6	9,394	0.6	8,606	0.5	
その他のサービス	186,007	10.5	185,759	10.8	183,107	10.9	185,047	11.2	194,211	12.0	195,985	12.2	
電気通信事業営業収益合計	1,625,057	92.0	1,585,580	92.1	1,534,745	91.8	1,511,936	91.8	1,487,742	92.3	1,452,728	90.8	
附帯事業営業収益合計	140,365	8.0	136,726	7.9	137,497	8.2	134,333	8.2	124,625	7.7	147,777	9.2	
営業収益合計	1,765,422	100.0	1,722,307	100.0	1,672,243	100.0	1,646,269	100.0	1,612,367	100.0	1,600,506	100.0	

(単位：百万円)

サービス種別		第22期 〔2020年4月1日から 2021年3月31日まで〕		第23期 〔2021年4月1日から 2022年3月31日まで〕		第24期 〔2022年4月1日から 2023年3月31日まで〕	
		金額	構成比 (%)	金額	構成比 (%)	金額	構成比 (%)
音声伝送サービス (IP系除く)	基本料	223,126	13.8	207,564	13.2	192,471	12.5
	通話料	15,287	0.9	19,205	1.2	22,266	1.4
	相互接続通話料	35,224	2.2	31,827	2.0	27,156	1.8
	公衆電話料	4,052	0.2	3,466	0.2	2,333	0.2
	その他	11,960	0.7	8,853	0.6	6,197	0.4
	小計	289,648	17.9	270,914	17.2	250,423	16.2
IP系サービス	フレッツ・ISDN	677	0.0	577	0.0	468	0.0
	フレッツ・ADSL	6,605	0.4	5,111	0.3	2,719	0.2
	Bフレッツ	505,873	31.2	511,959	32.4	520,810	33.7
	その他	362,974	22.4	360,071	22.8	359,981	23.3
	小計	876,130	54.0	877,718	55.6	883,979	57.2
専用サービス (IP系除く)	一般専用サービス	14,307	0.9	13,900	0.9	13,416	0.9
	高速デジタル伝送サービス	6,040	0.4	5,652	0.4	4,509	0.3
	その他	56,444	3.5	61,941	3.9	55,140	3.6
	小計	76,792	4.7	81,493	5.2	73,065	4.7
電報サービス	6,562	0.4	6,585	0.4	5,905	0.4	
その他のサービス	186,144	11.5	187,140	11.9	184,382	11.9	
電気通信事業営業収益合計	1,435,276	88.5	1,423,849	90.2	1,397,754	90.5	
附帯事業営業収益合計	187,102	11.5	154,484	9.8	147,173	9.5	
営業収益合計	1,622,378	100.0	1,578,333	100.0	1,544,927	100.0	

※音声伝送サービス（IP系除く）は、電話サービスと総合デジタル通信サービスの合計です。

※上記の金額には消費税等は含まれていません。

※記載金額は、第1期～第21期は百万円未満を切り捨て、第22期以降は百万円未満を四捨五入して表示しています。

※第6期より省令改正（2004年4月1日施行）に伴い変更。

営業収益・経常利益

区 分	第 1 期	第 2 期	第 3 期	第 4 期	第 5 期	第 6 期
	(1999年7月1日から 2000年3月31日まで)	(2000年4月1日から 2001年3月31日まで)	(2001年4月1日から 2002年3月31日まで)	(2002年4月1日から 2003年3月31日まで)	(2003年4月1日から 2004年3月31日まで)	(2004年4月1日から 2005年3月31日まで)
総 収 益	21,933	28,410	26,221	24,204	23,284	22,419
営 業 収 益	21,547	27,945	25,736	23,522	22,671	21,809
営 業 利 益	707	340	45	483	864	877
営 業 外 損 益	▲139	▲199	30	149	114	98
経 常 利 益	567	141	75	633	978	976

ダイヤル通話料収入

区 分	第 1 期	第 2 期	第 3 期	第 4 期	第 5 期	第 6 期
	(1999年7月1日から 2000年3月31日まで)	(2000年4月1日から 2001年3月31日まで)	(2001年4月1日から 2002年3月31日まで)	(2002年4月1日から 2003年3月31日まで)	(2003年4月1日から 2004年3月31日まで)	(2004年4月1日から 2005年3月31日まで)
収 入 額	4,836	5,281	3,869	3,144	2,903	2,584

設備投資

区 分	第 1 期	第 2 期	第 3 期	第 4 期	第 5 期	第 6 期
	(1999年7月1日から 2000年3月31日まで)	(2000年4月1日から 2001年3月31日まで)	(2001年4月1日から 2002年3月31日まで)	(2002年4月1日から 2003年3月31日まで)	(2003年4月1日から 2004年3月31日まで)	(2004年4月1日から 2005年3月31日まで)
設備投資額	5,309	5,496	3,656	3,342	3,778	3,991

有利子負債

区 分	第 1 期	第 2 期	第 3 期	第 4 期	第 5 期	第 6 期
	(1999年7月1日から 2000年3月31日まで)	(2000年4月1日から 2001年3月31日まで)	(2001年4月1日から 2002年3月31日まで)	(2002年4月1日から 2003年3月31日まで)	(2003年4月1日から 2004年3月31日まで)	(2004年4月1日から 2005年3月31日まで)
残 高	13,310	9,829	11,159	12,940	11,056	10,280

(単位：億円)

第 7 期	第 8 期	第 9 期	第 10 期	第 11 期	第 12 期	第 13 期
(2005年4月1日から 2006年3月31日まで)	(2006年4月1日から 2007年3月31日まで)	(2007年4月1日から 2008年3月31日まで)	(2008年4月1日から 2009年3月31日まで)	(2009年4月1日から 2010年3月31日まで)	(2010年4月1日から 2011年3月31日まで)	(2011年4月1日から 2012年3月31日まで)
21,886	21,318	20,689	20,222	19,902	20,110	19,099
21,253	20,613	20,027	19,529	19,286	19,571	18,515
659	599	449	366	476	771	503
182	304	224	286	241	189	249
842	903	674	653	717	960	752

(単位：億円)

第 7 期	第 8 期	第 9 期	第 10 期	第 11 期	第 12 期	第 13 期
(2005年4月1日から 2006年3月31日まで)	(2006年4月1日から 2007年3月31日まで)	(2007年4月1日から 2008年3月31日まで)	(2008年4月1日から 2009年3月31日まで)	(2009年4月1日から 2010年3月31日まで)	(2010年4月1日から 2011年3月31日まで)	(2011年4月1日から 2012年3月31日まで)
2,497	2,088	1,665	1,348	1,143	1,060	859

(単位：億円)

第 7 期	第 8 期	第 9 期	第 10 期	第 11 期	第 12 期	第 13 期
(2005年4月1日から 2006年3月31日まで)	(2006年4月1日から 2007年3月31日まで)	(2007年4月1日から 2008年3月31日まで)	(2008年4月1日から 2009年3月31日まで)	(2009年4月1日から 2010年3月31日まで)	(2010年4月1日から 2011年3月31日まで)	(2011年4月1日から 2012年3月31日まで)
4,222	4,359	4,491	4,690	4,548	4,065	4,203

(単位：億円)

第 7 期	第 8 期	第 9 期	第 10 期	第 11 期	第 12 期	第 13 期
(2005年4月1日から 2006年3月31日まで)	(2006年4月1日から 2007年3月31日まで)	(2007年4月1日から 2008年3月31日まで)	(2008年4月1日から 2009年3月31日まで)	(2009年4月1日から 2010年3月31日まで)	(2010年4月1日から 2011年3月31日まで)	(2011年4月1日から 2012年3月31日まで)
9,608	9,407	8,805	8,801	8,493	8,187	7,960

※記載金額は、第1期～第21期は億円未満を切り捨て、第22期以降は億円未満を四捨五入して表示しています。

区 分	第14期 (2012年4月1日から 2013年3月31日まで)	第15期 (2013年4月1日から 2014年3月31日まで)	第16期 (2014年4月1日から 2015年3月31日まで)	第17期 (2015年4月1日から 2016年3月31日まで)	第18期 (2016年4月1日から 2017年3月31日まで)	第19期 (2017年4月1日から 2018年3月31日まで)
総 収 益	18,919	18,318	17,891	17,398	16,925	16,635
営 業 収 益	18,317	17,738	17,654	17,223	16,722	16,462
営 業 利 益	650	667	1,098	1,618	1,891	2,600
営 業 外 損 益	238	250	121	116	153	135
経 常 利 益	888	917	1,220	1,734	2,044	2,736

区 分	第14期 (2012年4月1日から 2013年3月31日まで)	第15期 (2013年4月1日から 2014年3月31日まで)	第16期 (2014年4月1日から 2015年3月31日まで)	第17期 (2015年4月1日から 2016年3月31日まで)	第18期 (2016年4月1日から 2017年3月31日まで)	第19期 (2017年4月1日から 2018年3月31日まで)
収 入 額	735	646	561	506	448	410

区 分	第14期 (2012年4月1日から 2013年3月31日まで)	第15期 (2013年4月1日から 2014年3月31日まで)	第16期 (2014年4月1日から 2015年3月31日まで)	第17期 (2015年4月1日から 2016年3月31日まで)	第18期 (2016年4月1日から 2017年3月31日まで)	第19期 (2017年4月1日から 2018年3月31日まで)
設 備 投 資 額	3,965	3,513	3,121	2,940	2,738	2,502

区 分	第14期 (2012年4月1日から 2013年3月31日まで)	第15期 (2013年4月1日から 2014年3月31日まで)	第16期 (2014年4月1日から 2015年3月31日まで)	第17期 (2015年4月1日から 2016年3月31日まで)	第18期 (2016年4月1日から 2017年3月31日まで)	第19期 (2017年4月1日から 2018年3月31日まで)
残 高	7,443	6,761	4,971	4,309	3,658	2,252

(単位：億円)

第20期 (2018年4月1日から 2019年3月31日まで)	第21期 (2019年4月1日から 2020年3月31日まで)	第22期 (2020年4月1日から 2021年3月31日まで)	第23期 (2021年4月1日から 2022年3月31日まで)	第24期 (2022年4月1日から 2023年3月31日まで)
16,268	16,155	16,383	15,968	15,646
16,123	16,005	16,224	15,783	15,449
2,514	2,211	2,439	2,634	2,373
114	125	141	150	184
2,629	2,336	2,580	2,784	2,556

(単位：億円)

第20期 (2018年4月1日から 2019年3月31日まで)	第21期 (2019年4月1日から 2020年3月31日まで)	第22期 (2020年4月1日から 2021年3月31日まで)	第23期 (2021年4月1日から 2022年3月31日まで)	第24期 (2022年4月1日から 2023年3月31日まで)
381	340	331	334	323

(単位：億円)

第20期 (2018年4月1日から 2019年3月31日まで)	第21期 (2019年4月1日から 2020年3月31日まで)	第22期 (2020年4月1日から 2021年3月31日まで)	第23期 (2021年4月1日から 2022年3月31日まで)	第24期 (2022年4月1日から 2023年3月31日まで)
2,541	2,530	2,556	2,363	2,324

(単位：億円)

第20期 (2018年4月1日から 2019年3月31日まで)	第21期 (2019年4月1日から 2020年3月31日まで)	第22期 (2020年4月1日から 2021年3月31日まで)	第23期 (2021年4月1日から 2022年3月31日まで)	第24期 (2022年4月1日から 2023年3月31日まで)
2,252	1,584	1,384	1,386	2,180

※記載金額は、第1期～第21期は億円未満を切り捨て、第22期以降は億円未満を四捨五入して表示しています。

接続会計損益計算書（要約）

<会計単位名：第一種指定設備管理部門>

区 分	1999年度	2000年度	2001年度	2002年度	2003年度	2004年度
営業収益	12,902	16,218	13,972	12,156	11,792	11,638
受取網使用料	3,463	3,957	3,821	3,190	3,227	3,087
振替網使用料	9,059	11,970	9,969	8,851	8,502	8,494
接続装置使用料等	379	291	182	115	63	55
営業費用	10,726	14,063	12,625	11,960	11,343	10,870
営業利益	2,175	2,155	1,347	196	449	767

区 分	2013年度*2	2014年度*2	2015年度	2016年度	2017年度	2018年度
営業収益	7,461	7,224	7,174	6,984	6,981	6,830
受取網使用料	1,782	1,672	1,582	1,499	1,469	1,407
振替網使用料	5,646	5,514	5,547	5,432	5,457	5,369
接続装置使用料等	32	37	44	52	54	53
営業費用	(7,704)7,680	(7,377)7,320	7,038	6,567	5,855	5,663
営業利益	(▲242)▲218	(▲152) ▲96	135	416	1,126	1,167

※記載金額は、億円未満を2020年度以前は切り捨て、2021年度以降は四捨五入で表示しています。

*1（ ）内は各年度の決算において計上した災害特別損失及び災害特別損失戻入額のうち、電気通信事業相当を営業費用に含めた場合の金額を表示しています。

*2（ ）内はPCB（ポリ塩化ビフェニル）廃棄物処理に伴う特別損失（環境対策引当金繰入額）のうち、電気通信事業相当を営業費用に含めた場合の金額を表示しています。

(単位：億円)

2005年度	2006年度	2007年度	2008年度	2009年度	2010年度*1	2011年度*1	2012年度*1
10,821	10,264	9,437	9,406	9,264	9,510	8,437	7,829
3,391	3,210	2,815	2,577	2,374	2,388	2,070	1,902
7,380	7,016	6,589	6,796	6,857	7,087	6,331	5,893
49	37	32	32	32	34	34	33
10,139	9,653	9,187	9,159	8,869	(8,970)8,822	(8,472)8,414	(8,083)8,018
682	611	250	247	395	(540) 688	(▲35) 23	(▲254)▲189

(単位：億円)

2019年度	2020年度	2021年度	2022年度
6,152	6,104	5,934	5,804
1,204	1,196	1,201	1,167
4,897	4,854	4,679	4,591
50	52	54	46
5,510	5,376	5,328	5,431
641	727	606	373

<会計単位名：第一種指定設備利用部門>

(単位：億円)

区 分	1999年度	2000年度	2001年度
営業収益	15,924	21,237	19,521
電話収入	9,905	12,090	10,299
専用収入	2,085	2,686	2,666
総合デジタル通信収入	2,452	4,393	4,232
その他の役務収入	1,480	2,066	2,323
営業費用	17,434	23,107	20,792
営業費用	8,375	11,137	10,822
振替網使用料	9,059	11,970	9,969
営業利益	▲1,510	▲1,870	▲1,270

区 分	2008年度	2009年度	2010年度*1	2011年度*1	2012年度*1	2013年度*2
営業収益	15,647	15,496	15,337	15,086	14,956	14,490
営業費用	15,529	15,452	(15,361) 15,333	(14,700) 14,677	(14,248) 14,235	(13,747) 13,744
営業費用	8,732	8,595	(8,273) 8,246	(8,369) 8,345	(8,355) 8,342	(8,100) 8,097
振替網使用料	6,796	6,857	7,087	6,331	5,893	5,646
営業利益	118	43	(▲23) 3	(385) 409	(707) 720	(743) 745

(単位：億円)

区 分	2022年度
営業収益	12,764
営業費用	10,958
営業費用	6,367
振替網使用料	4,591
営業利益	1,806

※記載金額は、億円未満を2020年度以前は切り捨て、2021年度以降は四捨五入で表示しています。

※第一種電気通信設備接続会計規則の改正により、2002年度から開示内容を変更しています。

※第一種電気通信設備接続会計規則の改正により、2008年度から開示内容を変更しています。

*1 () 内は各年度の決算において計上した災害特別損失及び災害特別損失戻入額のうち、電気通信事業相当を営業費用に含めた場合の金額を表示しています。

*2 () 内はPCB (ポリ塩化ビフェニル) 廃棄物処理に伴う特別損失 (環境対策引当金繰入額) のうち、電気通信事業相当を営業費用に含めた場合の金額を表示しています。

(単位：億円)

区 分	2002年度	2003年度	2004年度	2005年度	2006年度	2007年度
営業収益	18,447	17,737	17,102	16,237	15,829	15,841
音声伝送収入	13,284	12,482	11,542	10,426	9,664	9,155
専用収入	2,590	2,427	2,422	2,485	2,637	2,941
データ伝送収入	571	857	1,110	1,280	1,554	1,813
その他の役務収入	2,001	1,970	2,027	2,045	1,973	1,931
営業費用	18,137	17,309	16,999	16,223	15,827	15,675
営業費用	9,286	8,807	8,505	8,842	8,810	9,085
振替網使用料	8,851	8,502	8,494	7,380	7,016	6,589
営業利益	310	428	102	13	2	166

(単位：億円)

2014年度*2	2015年度	2016年度	2017年度	2018年度	2019年度	2020年度	2021年度
14,540	14,228	13,795	13,595	13,416	13,271	13,103	12,984
(13,546) 13,525	12,956	12,540	12,332	12,260	11,885	11,613	11,173
(8,031) 8,010	7,408	7,108	6,874	6,890	6,988	6,758	6,494
5,514	5,547	5,432	5,457	5,369	4,897	4,854	4,679
(993) 1,014	1,272	1,254	1,262	1,155	1,385	1,490	1,811

指定電気通信役務・基礎的電気通信役務損益状況

●指定電気通信役務損益状況

役務の種類		2004年度			2005年度				
		営業収益	営業費用	営業利益	営業収益	営業費用	営業利益		
指定電気通信役務	特定電気通信役務	基本料	750,530	685,854	64,675	695,203	677,697	17,505	
		市内通信	138,897	112,076	26,821	115,444	77,731	37,712	
		市外通信	46,828	37,466	9,362	39,208	33,922	5,286	
		公衆電話	6,451	16,039	▲ 9,588	5,295	13,054	▲ 7,758	
		その他	61,285	65,240	▲ 3,954	39,083	28,305	10,777	
		小計	1,003,992	916,677	87,315	894,234	830,711	63,522	
	専用役務	一般専用	市内専用	25,239	24,507	732	22,927	20,400	2,527
			市外専用	8,765	4,815	3,949	7,528	3,902	3,626
			小計	34,004	29,323	4,681	30,456	24,303	6,153
		高速デジタル伝送	市内専用	29,789	15,772	14,017	24,265	12,500	11,764
市外専用			13,281	5,699	7,582	10,657	4,332	6,325	
小計		43,071	21,471	21,599	34,922	16,832	18,090		
その他	8,544	4,607	3,937	6,463	4,310	2,152			
小計	85,620	55,402	30,218	71,842	45,446	26,395			
特定電気通信役務以外の指定電気通信役務		54,433	128,779	▲ 74,345	77,576	173,344	▲ 95,768		
(再掲)音声伝送役務		591	353	237	521	422	99		
(再掲)データ伝送役務		27,131	35,622	▲ 8,491	34,327	50,504	▲ 16,176		
小計		1,144,047	1,100,858	43,188	1,043,653	1,049,503	▲ 5,849		
指定電気通信役務以外の電気通信役務		880,582	836,697	43,885	924,158	848,653	75,505		
合計		2,024,629	1,937,555	87,073	1,967,812	1,898,156	69,656		

※電気通信事業会計規則の改正により2004年度、2008年度に開示内容を変更しています。
 ※記載金額は、百万円未満を切り捨てて表示しています。

●基礎的電気通信役務損益状況

役務の種類		2004年度			2005年度		
		営業収益	営業費用	営業利益	営業収益	営業費用	営業利益
基礎的電気通信役務		651,596	618,615	32,980	599,425	600,141	▲ 716
基礎的電気通信役務以外の電気通信役務		1,373,033	1,318,940	54,093	1,368,387	1,298,014	70,372
(再掲)電報		27,201	23,681	3,520	25,961	20,397	5,564
合計		2,024,629	1,937,555	87,073	1,967,812	1,898,156	69,656

※電気通信事業法施行規則の改正により、2006年度から市内通信（加入電話）を基礎的役務の範囲から除いています。
 ※記載金額は、百万円未満を切り捨てて表示しています。

(単位：百万円)

2006年度			2007年度			2008年度					
営業収益	営業費用	営業利益	営業収益	営業費用	営業利益	営業収益	営業費用	営業利益			
640,023	643,075	▲ 3,051	593,424	621,665	▲ 28,240	541,575	572,420	▲ 30,845			
94,499	55,681	38,817	77,015	45,171	31,844	86,036	52,732	33,304			
32,856	20,743	12,113	28,011	16,791	11,220						
4,272	10,590	▲ 6,317	5,891	10,088	▲ 4,197	5,643	12,719	▲ 7,076			
31,942	22,267	9,675	24,399	18,182	6,216	19,325	14,116	5,209			
803,595	752,357	51,237	728,743	711,900	16,842	652,581	651,989	591			
21,130	17,433	3,696	19,427	16,798	2,628	44,915	29,840	15,074			
6,711	2,634	4,077	6,186	2,114	4,072						
27,842	20,067	7,774	25,613	18,913	6,700						
19,977	10,051	9,926	16,322	8,266	8,056						
8,717	3,401	5,315	7,220	2,805	4,415						
28,695	13,453	15,241	23,543	11,071	12,472						
4,847	3,842	1,005	3,548	3,243	304						
61,384	37,363	24,021	52,704	33,227	19,476						
136,400	239,500	▲ 103,099	207,757	286,984	▲ 79,227				347,356	399,141	▲ 51,784
460	273	186	425	271	154				62,916	72,312	▲ 9,396
53,560	71,522	▲ 17,962	78,195	84,315	▲ 6,120	105,177	108,144	▲ 2,967			
1,001,380	1,029,221	▲ 27,840	989,205	1,032,112	▲ 42,907	1,044,853	1,080,970	▲ 36,117			
906,451	817,225	89,226	879,720	795,167	84,552	780,937	708,280	72,657			
1,907,832	1,846,447	61,385	1,868,925	1,827,280	41,644	1,825,790	1,789,250	36,540			

(単位：百万円)

2006年度			2007年度			2008年度		
営業収益	営業費用	営業利益	営業収益	営業費用	営業利益	営業収益	営業費用	営業利益
481,422	527,929	▲ 46,507	451,834	515,612	▲ 63,778	415,068	479,640	▲ 64,572
1,426,410	1,318,517	107,892	1,417,090	1,311,667	105,422	1,410,722	1,309,610	101,112
24,664	19,245	5,419	24,210	17,687	6,523	22,216	17,092	5,124
1,907,832	1,846,447	61,385	1,868,925	1,827,280	41,644	1,825,790	1,789,250	36,540

(単位：百万円)

役務の種類			2009年度			2010年度*1		
			営業収益	営業費用	営業利益	営業収益	営業費用	営業利益
指定電気通信役務	特定電気通信役務	基本料	495,523	519,669	▲24,146	449,591	469,401 (475,077)	▲19,809 (▲25,485)
		市内通信・市外通信	71,614	44,558	27,056	60,301	41,555 (42,028)	18,745 (18,272)
		公衆電話	6,012	13,465	▲7,452	4,595	9,253 (9,332)	▲4,657 (▲4,736)
		その他	16,173	10,887	5,285	13,894	8,051 (8,092)	5,842 (5,801)
		小計	589,324	588,581	743	528,382	528,262 (534,531)	120 (▲6,148)
指定電気通信役務以外の指定電気通信役務	F T T H アクセスサービス	343,398	363,502	▲20,104	402,604	392,787 (397,100)	9,816 (5,503)	
	専用役務	37,271	24,864	12,407	32,536	23,987 (24,406)	8,549 (8,130)	
	その他	85,628	86,790	▲1,162	103,023	97,491 (97,883)	5,532 (5,140)	
	小計	466,297	475,157	▲8,859	538,164	514,266 (519,390)	23,898 (18,774)	
小計	1,055,622	1,063,738	▲8,116	1,066,547	1,042,528 (1,053,921)	24,018 (12,625)		
指定電気通信役務以外の電気通信役務			734,747	682,761	51,985	709,538	664,382 (670,495)	45,155 (39,043)
合 計			1,790,369	1,746,500	43,868	1,776,085	1,706,911 (1,724,417)	69,173 (51,668)

※電気通信事業会計規則の改正により2009年度から開示内容を変更しています。

※記載金額は、百万円未満を切り捨てて表示しています。

*1 () 内は各年度の決算において計上した災害特別損失及び災害特別損失戻入額のうち、電気通信事業相当を営業費用に含めた場合の金額を表示しています。

*2 () 内はPCB (ポリ塩化ビフェニル) 廃棄物処理に伴う特別損失 (環境対策引当金繰入額) のうち、電気通信事業相当を営業費用に含めた場合の金額を表示しています。

役務の種類			2009年度			2010年度*1		
			営業収益	営業費用	営業利益	営業収益	営業費用	営業利益
基礎的電気通信役務			383,319	437,729	▲54,409	349,562	398,130 (403,071)	▲48,567 (▲53,508)
基礎的電気通信役務 (再掲)電 報			1,407,049	1,308,770	98,278	1,426,522	1,308,781 (1,321,345)	117,741 (105,176)
合 計			1,790,369	1,746,500	43,868	1,776,085	1,706,911 (1,724,417)	69,173 (51,668)

※電気通信事業法施行規則の改正により、2006年度から市内通信 (加入電話) を基礎的役務の範囲から除いています。

※記載金額は、百万円未満を切り捨てて表示しています。

*1 () 内は各年度の決算において計上した災害特別損失及び災害特別損失戻入額のうち、電気通信事業相当を営業費用に含めた場合の金額を表示しています。

*2 () 内はPCB (ポリ塩化ビフェニル) 廃棄物処理に伴う特別損失 (環境対策引当金繰入額) のうち、電気通信事業相当を営業費用に含めた場合の金額を表示しています。

2011年度*1			2012年度*1			2013年度*2		
営業収益	営業費用	営業利益	営業収益	営業費用	営業利益	営業収益	営業費用	営業利益
406,756	427,825 (431,466)	▲21,068 (▲24,709)	365,433	384,709 (387,927)	▲19,275 (▲22,493)	330,035	344,265 (344,829)	▲14,230 (▲14,794)
48,638	35,490 (35,766)	13,148 (12,872)	40,287	30,851 (31,033)	9,435 (9,254)	35,486	27,679 (27,801)	7,806 (7,684)
4,499	7,835 (7,909)	▲3,335 (▲3,409)	3,566	6,333 (6,356)	▲2,767 (▲2,790)	3,851	5,520 (5,526)	▲1,669 (▲1,675)
11,602	6,079 (6,103)	5,522 (5,499)	9,576	5,417 (5,435)	4,159 (4,141)	8,084	4,839 (4,849)	3,245 (3,235)
471,497	477,230 (481,245)	▲5,732 (▲9,747)	418,864	427,312 (430,753)	▲8,447 (▲11,888)	377,457	382,305 (383,007)	▲4,848 (▲5,550)
446,829	416,940 (417,790)	29,889 (29,039)	460,325	428,377 (430,326)	31,947 (29,998)	450,893	410,467 (411,093)	40,426 (39,799)
29,233	21,717 (21,919)	7,516 (7,314)	27,260	21,026 (21,218)	6,234 (6,041)	25,827	22,071 (22,173)	3,755 (3,653)
114,942	104,520 (104,974)	10,421 (9,967)	124,376	107,882 (108,103)	16,493 (16,273)	132,801	106,430 (106,590)	26,371 (26,211)
591,005	543,179 (544,684)	47,826 (46,321)	611,961	557,286 (559,648)	54,675 (52,313)	609,522	538,970 (539,858)	70,552 (69,663)
1,062,503	1,020,409 (1,025,929)	42,093 (36,573)	1,030,826	984,598 (990,401)	46,227 (40,425)	986,979	921,275 (922,866)	65,703 (64,113)
656,736	655,606 (658,219)	1,129 (▲1,483)	658,412	651,493 (653,516)	6,918 (4,895)	643,543	656,547 (657,616)	▲13,003 (▲14,073)
1,719,239	1,676,016 (1,684,149)	43,223 (35,090)	1,689,238	1,636,091 (1,643,917)	53,146 (45,320)	1,630,523	1,577,823 (1,580,483)	52,699 (50,040)

(単位：百万円)

2011年度*1			2012年度*1			2013年度*2		
営業収益	営業費用	営業利益	営業収益	営業費用	営業利益	営業収益	営業費用	営業利益
317,140	365,877 (369,100)	▲48,737 (▲51,960)	284,654	332,406 (335,185)	▲47,752 (▲50,531)	258,001	297,405 (297,901)	▲39,403 (▲39,899)
1,402,098	1,310,138 (1,315,048)	91,960 (87,050)	1,404,584	1,303,685 (1,308,731)	100,898 (95,852)	1,372,521	1,280,417 (1,282,582)	92,103 (89,939)
17,098	15,291	1,807	16,107	14,156	1,950	14,951	13,399	1,551
1,719,239	1,676,016 (1,684,149)	43,223 (35,090)	1,689,238	1,636,091 (1,643,917)	53,146 (45,320)	1,630,523	1,577,823 (1,580,483)	52,699 (50,040)

(単位：百万円)

役務の種類			2014年度			2015年度		
			営業収益	営業費用	営業利益	営業収益	営業費用	営業利益
指定電気通信役務	特定電気通信役務	基本料	302,985	318,332 (319,567)	▲ 15,347 (▲ 16,582)	280,587	296,995	▲ 16,407
		市内通信・ 市外通信	30,208	24,505 (24,768)	5,702 (5,439)	25,914	20,857	5,057
		公衆電話	3,903	4,794 (4,806)	▲ 891 (▲ 903)	2,861	4,798	▲ 1,937
		その他	6,432	4,135 (4,156)	2,297 (2,276)	5,300	3,770	1,530
		小計	343,529	351,768 (353,298)	▲ 8,238 (▲ 9,768)	314,664	326,422	▲ 11,757
指定電気通信役務	特定電気通信役務 以外の指定 電気通信 役務	F T T H アクセスサービス	448,701	391,297 (392,842)	57,403 (55,858)	467,996	353,208	114,787
		専用役務	24,297	21,617 (21,867)	2,680 (2,430)	22,659	21,228	1,431
		その他	135,003	99,608 (99,976)	35,394 (35,027)	131,005	90,870	40,135
		小計	608,003	512,524 (514,686)	95,478 (93,316)	621,661	465,306	156,354
小計	951,533	864,292 (867,985)	87,240 (83,547)	936,326	791,728	144,597		
指定電気通信役務以外の電気通信役務			673,524	668,872 (672,968)	4,651 (556)	649,254	653,047	▲ 3,793
合 計			1,625,057	1,533,165 (1,540,953)	91,891 (84,103)	1,585,580	1,444,775	140,804

※電気通信事業会計規則の改正により2009年度から開示内容を変更しています。

※記載金額は、百万円未満を切り捨てて表示しています。

※()内はPCB(ポリ塩化ビフェニル)廃棄物処理に伴う特別損失(環境対策引当金繰入額)のうち、電気通信事業相当を営業費用に含めた場合の金額を表示しています。

2016年度			2017年度			2018年度		
営業収益	営業費用	営業利益	営業収益	営業費用	営業利益	営業収益	営業費用	営業利益
263,056	282,048	▲ 18,991	245,629	249,932	▲ 4,303	227,599	223,097	4,502
22,529	20,428	2,100	19,656	15,544	4,112	17,125	13,155	3,969
3,074	5,888	▲ 2,813	2,736	6,223	▲ 3,487	2,239	6,842	▲ 4,603
4,443	3,185	1,258	3,784	2,581	1,202	3,276	2,290	985
293,104	311,550	▲ 18,446	271,805	274,281	▲ 2,475	250,240	245,386	4,854
474,627	328,848	145,778	485,221	325,649	159,572	486,718	334,956	151,762
20,914	19,271	1,642	19,612	16,095	3,517	18,790	16,375	2,415
126,655	83,476	43,179	123,602	75,012	48,590	121,058	72,051	49,006
622,196	431,596	190,600	628,437	416,756	211,680	626,567	423,383	203,184
915,301	743,146	172,154	900,242	691,038	209,204	876,808	668,770	208,038
619,444	624,456	▲ 5,011	611,693	581,955	29,738	610,933	586,673	24,259
1,534,745	1,367,603	167,142	1,511,936	1,272,993	238,943	1,487,742	1,255,443	232,298

(単位：百万円)

役務の種類			2014年度			2015年度		
			営業収益	営業費用	営業利益	営業収益	営業費用	営業利益
基礎的電気通信役務			238,530	275,605 (276,681)	▲ 37,074 (▲ 38,150)	221,650	257,175	▲ 35,524
基礎的電気通信役務 以外の電気通信役務			1,386,526	1,257,560 (1,264,271)	128,965 (122,254)	1,363,929	1,187,600	176,329
(再掲)電 報			14,063	12,919	1,144	12,812	12,211	601
合 計			1,625,057	1,533,165 (1,540,953)	91,891 (84,103)	1,585,580	1,444,775	140,804

※電気通信事業法施行規則の改正により、2006年度から市内通信(加入電話)を基礎的役務の範囲から除いています。

※記載金額は、百万円未満を切り捨てて表示しています。

※()内はPCB(ポリ塩化ビフェニル)廃棄物処理に伴う特別損失(環境対策引当金繰入額)のうち、電気通信事業相当を営業費用に含めた場合の金額を表示しています。

2016年度			2017年度			2018年度		
営業収益	営業費用	営業利益	営業収益	営業費用	営業利益	営業収益	営業費用	営業利益
210,031	246,480	▲ 36,448	197,077	221,035	▲ 23,958	183,045	198,369	▲ 15,323
1,324,713	1,121,122	203,590	1,314,858	1,051,957	262,901	1,304,696	1,057,074	247,621
11,422	11,744	▲ 322	10,693	11,364	▲ 670	9,394	9,115	278
1,534,745	1,367,603	167,142	1,511,936	1,272,993	238,943	1,487,742	1,255,443	232,298

役務の種類			2019年度			2020年度		
			営業収益	営業費用	営業利益	営業収益	営業費用	営業利益
指定電気通信役務	特定電気通信役務	基本料	211,284	216,500	▲ 5,216	195,711	200,678	▲4,967
		市内通信・市外通信	14,924	11,873	3,051	12,857	10,137	2,720
		公衆電話	2,668	7,397	▲ 4,729	2,189	6,441	▲4,252
		その他	2,828	2,134	694	2,741	2,076	665
		小計	231,705	237,905	▲ 6,200	213,498	219,332	▲5,834
指定電気通信役務	特定電気通信役務以外の指定電気通信役務	F T T H アクセスサービス	494,102	337,662	156,439	504,695	346,097	158,599
		専用役務	18,099	18,063	35	17,297	17,310	▲13
		その他	119,251	82,244	37,007	119,169	79,834	39,335
		小計	631,453	437,970	193,483	641,162	443,241	197,921
小計			863,158	675,876	187,282	854,660	662,573	192,087
指定電気通信役務以外の電気通信役務			589,570	574,094	15,476	580,616	550,913	29,703
合 計			1,452,728	1,249,970	202,758	1,435,276	1,213,486	221,790

※電気通信事業会計規則の改正により2009年度から開示内容を変更しています。
 ※記載金額は、百万円未満を2019年度以前は切り捨て、2020年度以降は四捨五入で表示しています。

役務の種類			2019年度			2020年度		
			営業収益	営業費用	営業利益	営業収益	営業費用	営業利益
基礎的電気通信役務			171,407	192,858	▲ 21,450	159,320	180,083	▲20,763
基礎的電気通信役務以外の電気通信役務			1,281,321	1,057,111	224,209	1,275,956	1,033,403	242,553
(再掲)電報			8,606	8,017	589	6,562	9,090	▲2,528
合 計			1,452,728	1,249,970	202,758	1,435,276	1,213,486	221,790

※電気通信事業法施行規則の改正により、2006年度から市内通信（加入電話）を基礎的役務の範囲から除いています。
 ※記載金額は、百万円未満を2019年度以前は切り捨て、2020年度以降は四捨五入で表示しています。

(単位：百万円)

2021年度			2022年度		
営業収益	営業費用	営業利益	営業収益	営業費用	営業利益
183,252	186,473	▲3,221	169,270	177,766	▲8,496
11,388	9,038	2,351	9,947	8,101	1,846
▲386	4,419	▲4,805	▲1,457	5,852	▲7,309
7,951	4,001	3,951	12,476	5,335	7,141
202,206	203,930	▲1,724	190,236	197,054	▲6,818
502,434	330,303	172,130	513,712	349,532	164,180
16,712	16,515	197	15,650	15,990	▲340
117,067	75,103	41,964	114,810	77,582	37,228
636,213	421,922	214,291	644,172	443,104	201,068
838,419	625,852	212,567	834,408	640,158	194,250
585,430	556,361	29,069	563,346	539,668	23,678
1,423,849	1,182,213	241,636	1,397,754	1,179,826	217,928

(単位：百万円)

2021年度			2022年度		
営業収益	営業費用	営業利益	営業収益	営業費用	営業利益
149,940	168,769	▲18,829	139,384	162,186	▲22,802
1,273,909	1,013,443	260,465	1,258,370	1,017,640	240,729
6,585	7,447	▲862	5,905	6,742	▲837
1,423,849	1,182,213	241,636	1,397,754	1,179,826	217,928

役務別・音声伝送役務・専用役務損益状況

● 役務別損益状況

役務の種類	1999年度(7月～3月)				2000年度			
	営業収益	営業費用	営業利益	経常利益	営業収益	営業費用	営業利益	経常利益
音声伝送	1,661,228	1,637,447	23,781	12,794	2,120,384	2,120,121	262	▲ 14,913
(再)電話	1,323,129	1,308,903	14,226	5,167	1,549,727	1,551,917	▲ 2,189	▲ 13,095
データ伝送	1,290	1,802	▲ 511	▲ 519	9,283	19,530	▲ 10,246	▲ 10,470
専用	285,241	241,613	43,628	41,257	381,094	342,924	38,170	34,931
電報	29,018	29,403	▲ 384	▲ 339	37,818	37,495	322	276
計	1,976,780	1,910,266	66,514	53,193	2,548,580	2,520,072	28,508	9,824
(参考)総合デジタル通信	337,437	327,837	9,600	7,677	569,806	567,392	2,413	▲ 1,846

● 音声伝送役務損益状況

役務の細目	1999年度(7月～3月)				2000年度			
	営業収益	営業費用	営業利益	経常利益	営業収益	営業費用	営業利益	経常利益
加入電話および総合デジタル通信	1,109,867	1,143,302	▲ 33,435	▲ 40,871	1,505,785	1,519,820	▲ 14,035	▲ 24,374
基本料	580,762	584,615	▲ 3,853	▲ 8,216	797,442	778,095	19,347	12,935
市内通信	302,580	317,236	▲ 14,656	▲ 17,265	423,458	433,503	▲ 10,044	▲ 13,575
市外通信	77,549	74,853	2,695	2,152	90,200	90,101	99	▲ 434
その他	148,975	166,596	▲ 17,620	▲ 17,542	194,683	218,121	▲ 23,437	▲ 23,299
公衆電話およびデジタル公衆電話	19,017	36,686	▲ 17,669	▲ 17,751	20,266	39,394	▲ 19,127	▲ 19,211
その他	532,344	457,457	74,886	71,417	594,332	560,906	33,425	28,672
計	1,661,228	1,637,447	23,781	12,794	2,120,384	2,120,121	262	▲ 14,913
(参考)番号案内サービス	18,365	20,737	▲ 2,371	▲ 2,404	22,752	24,845	▲ 2,092	▲ 2,130

● 専用役務損益状況

役務の細目	1999年度(7月～3月)				2000年度			
	営業収益	営業費用	営業利益	経常利益	営業収益	営業費用	営業利益	経常利益
一般専用	51,795	56,174	▲ 4,379	▲ 4,945	60,605	64,465	▲ 3,860	▲ 4,410
市内通信	35,165	46,089	▲ 10,924	▲ 11,401	41,924	53,248	▲ 11,323	▲ 11,778
市外通信	16,630	10,084	6,545	6,456	18,681	11,217	7,463	7,368
高速デジタル伝送	61,310	54,440	6,870	6,458	78,116	76,141	1,974	1,356
市内通信	41,315	38,678	2,636	2,334	52,757	54,692	▲ 1,934	▲ 2,387
市外通信	19,995	15,761	4,234	4,123	25,358	21,449	3,909	3,744
その他	172,135	130,998	41,136	39,744	242,373	202,316	40,056	37,985
計	285,241	241,613	43,628	41,257	381,094	342,924	38,170	34,931

※経常利益は金融費用等の営業外損益を固定資産価額比等で配賦し算定した試算値です。

※2つ以上の種類の電気通信役務に関連する収益をそれぞれの役務の種類に配賦しているため、サービス別収入実績とは一致しません。

※記載金額は、百万円未満を切り捨てて表示しています。

(単位：百万円)

2001年度				2002年度				2003年度			
営業収益	営業費用	営業利益	経常利益	営業収益	営業費用	営業利益	経常利益	営業収益	営業費用	営業利益	経常利益
1,907,637	1,927,581	▲ 19,944	▲ 17,624	1,731,868	1,715,761	16,107	28,069	1,653,032	1,616,538	36,493	45,756
1,338,936	1,388,058	▲ 49,122	▲ 47,206	1,225,823	1,240,916	▲ 15,092	▲ 6,552	1,192,487	1,194,520	▲ 2,033	5,387
32,162	45,940	▲ 13,778	▲ 13,792	59,772	69,451	▲ 9,679	▲ 9,316	89,508	80,463	9,045	9,335
378,181	338,404	39,776	39,989	350,412	308,722	41,690	44,176	328,481	288,326	40,154	41,591
34,511	32,886	1,624	1,703	33,271	30,756	2,515	2,745	31,790	29,758	2,032	2,235
2,352,492	2,344,814	7,678	10,276	2,175,325	2,124,691	50,634	65,675	2,102,812	2,015,087	87,725	98,920
567,887	538,805	29,081	29,485	505,264	474,225	31,039	34,454	459,851	421,283	38,567	40,409

(単位：百万円)

2001年度				2002年度				2003年度			
営業収益	営業費用	営業利益	経常利益	営業収益	営業費用	営業利益	経常利益	営業収益	営業費用	営業利益	経常利益
1,358,723	1,373,177	▲ 14,454	▲ 11,127	1,262,148	1,213,758	48,390	59,604	1,193,399	1,133,385	60,014	69,052
803,889	777,957	25,931	28,309	785,874	744,118	41,756	49,669	768,157	730,297	37,860	45,045
297,937	321,823	▲ 23,886	▲ 23,487	228,607	214,283	14,323	16,290	182,953	163,913	19,039	19,660
73,535	75,012	▲ 1,476	▲ 1,252	62,989	58,775	4,214	4,831	55,769	48,650	7,119	7,406
183,360	198,383	▲ 15,022	▲ 14,697	184,677	196,581	▲ 11,903	▲ 11,186	186,519	190,524	▲ 4,005	▲ 3,060
12,918	30,313	▲ 17,394	▲ 17,284	9,959	26,056	▲ 16,097	▲ 15,841	7,968	20,504	▲ 12,536	▲ 12,314
535,995	524,091	11,904	10,787	459,761	475,946	▲ 16,185	▲ 15,692	451,664	462,648	▲ 10,983	▲ 10,980
1,907,637	1,927,581	▲ 19,944	▲ 17,624	1,731,868	1,715,761	16,107	28,069	1,653,032	1,616,538	36,493	45,756
20,906	20,460	445	454	18,930	18,022	907	960	17,556	16,628	927	991

(単位：百万円)

2001年度				2002年度				2003年度			
営業収益	営業費用	営業利益	経常利益	営業収益	営業費用	営業利益	経常利益	営業収益	営業費用	営業利益	経常利益
50,701	53,937	▲ 3,235	▲ 3,112	44,108	45,720	▲ 1,612	▲ 1,046	39,129	41,628	▲ 2,498	▲ 2,059
35,707	44,812	▲ 9,104	▲ 9,019	31,333	38,237	▲ 6,904	▲ 6,437	28,461	34,956	▲ 6,495	▲ 6,134
14,994	9,125	5,868	5,907	12,775	7,483	5,291	5,390	10,668	6,671	3,996	4,075
73,521	62,564	10,956	11,073	66,631	49,804	16,827	17,322	54,635	37,617	17,017	17,459
49,951	45,442	4,508	4,581	45,551	36,363	9,188	9,548	37,721	27,151	10,569	10,878
23,570	17,122	6,448	6,492	21,080	13,440	7,639	7,773	16,914	10,466	6,448	6,580
253,957	221,902	32,055	32,027	239,672	213,197	26,474	27,901	234,715	209,080	25,635	26,192
378,181	338,404	39,776	39,989	350,412	308,722	41,690	44,176	328,481	288,326	40,154	41,591